



Modell 813/3

Damen-Jacke mit Zöpfen und eingestrickten Biesen, Gr. 36/38(40/42)[44/46] aus Merino Dick, 70 % Schurwolle, 30 % Polyacryl, 30 °C Schonwaschgang (Wollwaschgang)

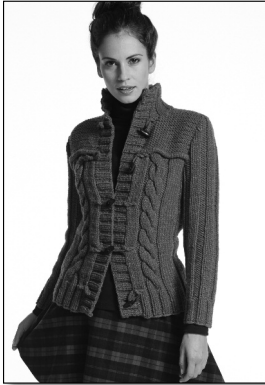
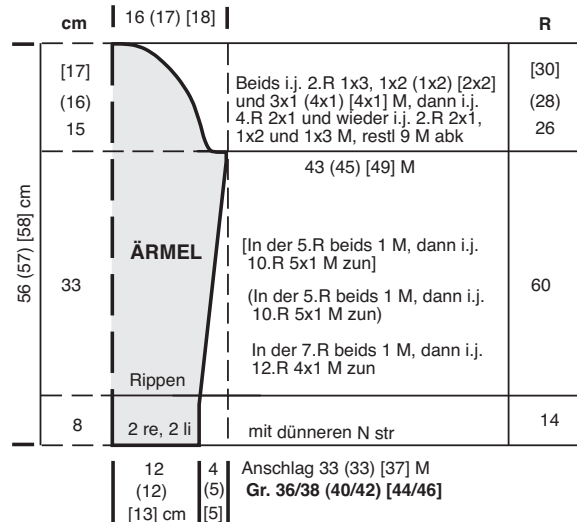
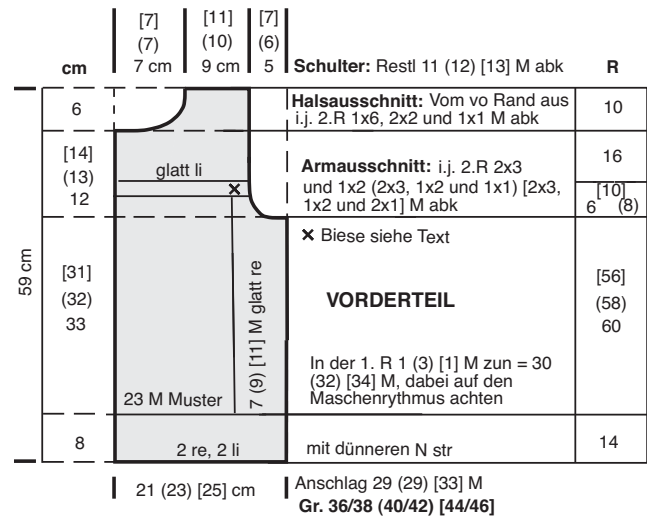
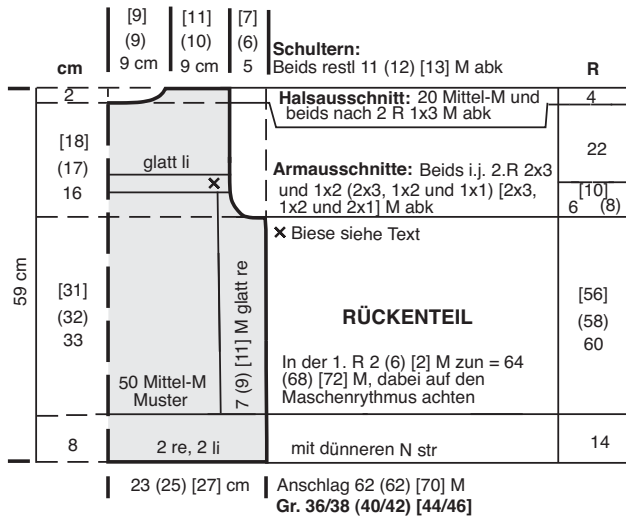


Table with columns: Artikel-Bezeichnung, Farbe, Bestell-Nr., Menge in Gramm für Größen (36/38, 40/42, 44/46). Row: Merino Dick, Rot-Melange, 106-811, 750, 800, 900

5 Knebelknöpfe, Kunststoff, Rotbraun, Länge 44 mm Nr. 104-347
Strick-N 5,0-7,0; für Ränder und Kragen: Rundstrick-N 4,0-5,0, Länge 60 cm.

Strickmuster: Rücken- und Vorderteil im Muster nach Strickschrift, glatt re und glatt li arb.
Biese: 6 R glatt rechts stricken. In der 7. R die Maschenfüße der 1. R auf 1 Hilfs-N nehmen, dann in der 7. R fortlaufend 1 M der Nadel und 1 M der Hilfs-N rechts zusammenstricken.
Die Ärmel in Rippen nach Strickschrift arb. Ränder und Kragen: 2 M re, 2 M li mit dünneren N str.
Maschenproben: glatt re und li: 12 M / 18 R = 10 cm breit / 10 cm hoch; Vo/ Muster: 23 M = 15 cm breit / 18 R = 10 cm hoch;

Fertigstellung: Schulter- und Seitennähte schließen. Ärmel zus und einnähen.
Für den Kragen mit der Rundstrick-N aus dem Halsausschnitt 52 M aufnehmen und 22 R = 11 cm 3 M re, dann fortlaufend 2 M li, 2 M re, enden mit 3 M re. M locker abk wie sie erscheinen. Nun für die Blenden mit der Rundstrick-N aus den vorderen Rändern und den Schmalseiten des Kragens 100 M aufnehmen und 10 R = 5 cm 3 M re, dann fortlaufend 2 M li, 2 M re, enden mit 3 M re. M locker abk wie sie erscheinen. Zum Schluss 10 Schlaufen aus jeweils 20 Lftm häkeln. Die ersten beiden Schlaufen 8 cm vom unteren Rand aus, die nächsten in gleichmäßigen Abständen in sich verdreht annähen.

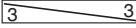




Fortsetzung Modell 813/3

□ = 1 rechte M

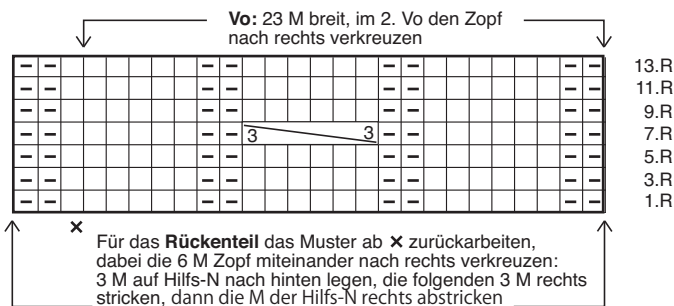
▢ = 1 linke M

 = 6 M miteinander nach links verkreuzen: 3 M auf Hilfs-N nach vorne legen, die folgenden 3 M rechts stricken, dann die 3 M der Hilfs-N rechts abstricken.

Rück-R:

M abstricken, wie sie erscheinen

Ab 7.R fortl wiederh



Rück-R: M abstricken, wie sie erscheinen

Ab 1.R fortl wiederh

