




Junghans·Wolle

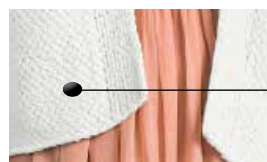
ANLEITUNG 461/6

Damen Kimonojacke aus Bandana Wool

**Unser allseits beliebtes,
Bändchengarn.**

- ✓ Baumwoll-/Synthetikmischung wegen der Leichtigkeit.
- ✓ Sehr gut zum Musterstricken geeignet.
- ✓ Gleitet leicht über die Nadeln.
- ✓ Waschmaschinenfest bis 30 °C.

10 cm glatt re =	50 g = 100 m		Damen Gr. 40 = 500 g
---------------------	-----------------	---	----------------------------



Kreuzmuster



ANLEITUNG 461/6

Damen Kimonojacke, Gr. 36/38(40/42)[44/46]
aus **Bandana Wool**, 50 % Polyamid, 35 % Alpaka, 15 % Wolle

Artikel-Bezeichnung	Farbe	Bestell-Nr.	Menge in Gramm für Größen		
			36/38	40/42	44/46
Bandana Wool	Offwhite	121-454	850	900	1000

Strick-N 6,0-8,0.

ANFERTIGUNG

Strickmuster: Kreuzmuster wie folgt arb: Maschenzahl durch 2 teilbar, plus 2 Randmaschen. Die Rand-M stets in der Hin-R **li** und in der Rück-R **re** abstr.

1. R (= Hin-R): 1 Rand-M, *1 M auf Hilfs-N nach vorne legen, die nächste M re str, dann die M der Hilfs-N re abstr, ab* fortlaufend wiederholen, enden mit 1 Rand-M.

2. R (= Rück-R): 1 Rand-M, 1 M li (damit sich die Kreuzungen versetzen), *1 M auf Hilfs-N nach hinten legen, die folgende M li str, dann die M der Hilfs-N li abstr, ab* fortlaufend wiederholen, enden mit 1 M li, 1 Rand-M.

Maschenprobe:

Muster:

20 M / 18 R = 10 cm breit / 10 cm hoch.

Fertigstellung: Die offenen M der Schultern zusammen stricken. Die länger gestrickten Blenden der Vorderteile zus- und an das Rückenteil nähen. Seiten- und Ärmelnähte schließen.

Für Ihre persönlichen Notizen



ANLEITUNG 461/6

SCHNITT

