

Damenpullunder, Gr. 36/38(40/42), 44/46(48/50)
aus **Cotton-Plus**

Modell 434/1

Artikel-Bezeichnung	Farbe	Bestell-Nr.	Menge in Gramm für Größen			
			36/38	40/42	44/46	48/50
Cotton-Plus	Weiß	210-021	450	500	550	650



Strick-N 3,0-3,5.

Strickmuster: Muster I und II siehe Strickschrift und kraus li. Untere Ränder: 2 M re, 2 M li mit dünneren N str. Halsblende: Muster III nach Strickschrift arb.

Maschenproben:

Muster I: 4 Muster =

20 M = 10 cm breit / 30 R = 10 cm hoch;

Muster II: 25 M =

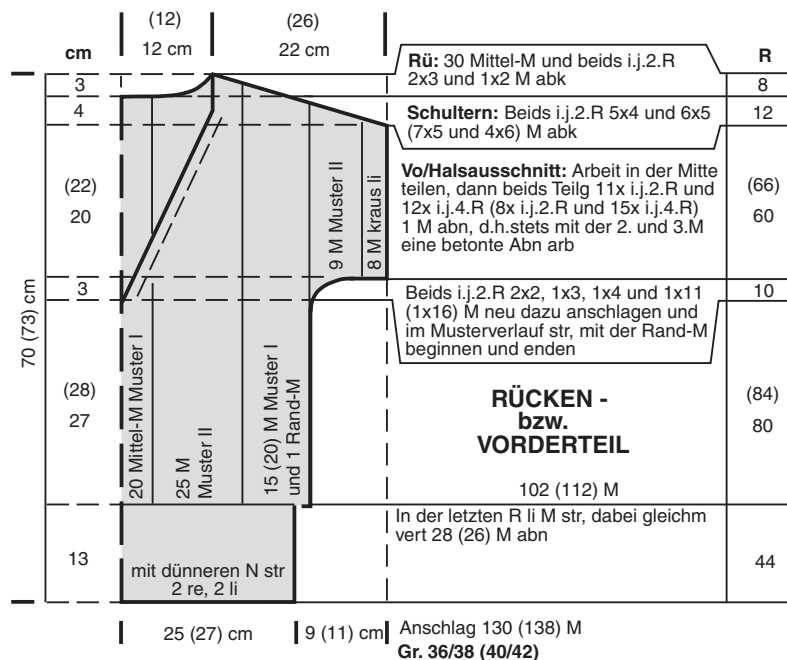
12 cm breit / 30 R = 10 cm hoch.

Für die **Halsblende** 22 M = ca. 8 cm anschlagen und für **Gr. 36/38(40/42)** 118(126) R = 40(42) cm, **Gr. 44/46(48/50)** 134(142) R = 45(47) cm Muster III str. M locker abk.

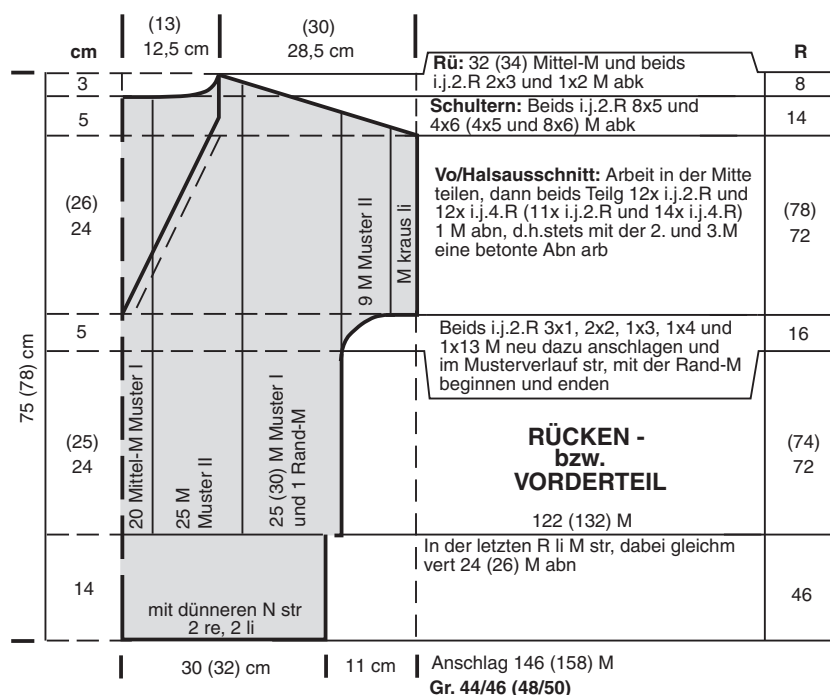
2. Halsblende genau so arb.

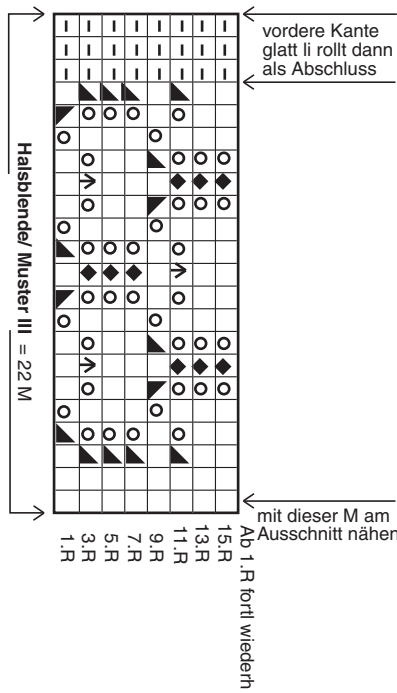
Fertigstellung: Die Schulter- und Seitennähte schließen. Halsblende in den Ausschnitt nähen, dann die rückwärtige Naht schließen.

Gr. 36/38 (40/42)

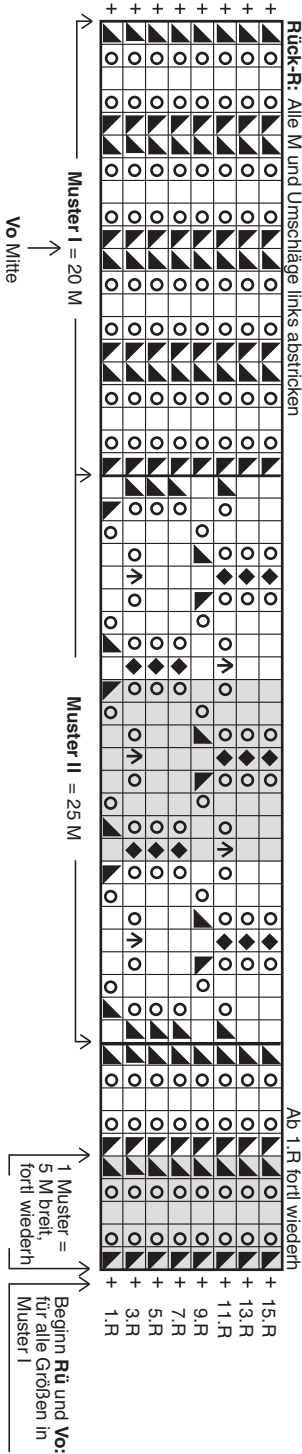


Gr. 44/46 (48/50)





☐ = 1 linke M



- + = 1 Rand-M ☐ = 1 rechte M ○ = 1 Umschlag ▣ = 2 M rechts zusammenstricken.
- ▣ = 1 überzogene Abnahme: 1 M rechts abheben, die folgende M rechts stricken und die abgehobene M darüberziehen.
- ◊ = 1 doppelt rechts überzogene Abnahme: 2 M zusammen rechts abheben, die folgende M rechts stricken und die abgehobenen M darüberziehen.
- ↖ = 1 doppelt überzogene Abnahme: 1 M rechts abheben, die folgenden 2 M rechts zusammenstricken und die abgehobene M darüberziehen.

Vergessen wie es geht?
Schauen Sie nach unter:
www.junghanswolle.de/lehrgaenge