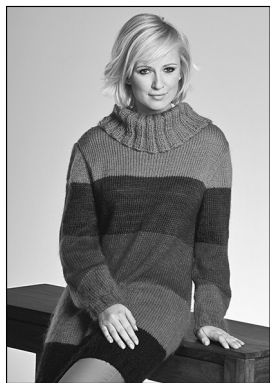




Modell 325/2 Longpullover in Streifen, leicht ausgestellt, Gr. 36/38(40/42), 44/46(48/50) aus Rosina



Artikel-Bezeichnung	Farbe	Bestell-Nr.	Menge in Gramm für Größen		
			36/38	40/42	44-50
Rosina	Gold	102-574	200	200	250
	Oliv	102-577	150	200	200
	Dunkelrot	102-573	150	200	200
	Kupfer	102-576	150	150	200
	Schwarz	102-578	100	150	150

Strick-N 4,5-5,0; für den Kragen: Rundstrick-N 4,0-5,0, Länge 80 cm.

Strickmuster: glatt re in Streifen wie im Schnitt angegeben. Ränder und Kragen: 3 M re, 3 M li, Ränder mit dünneren N str.

Maschenprobe:

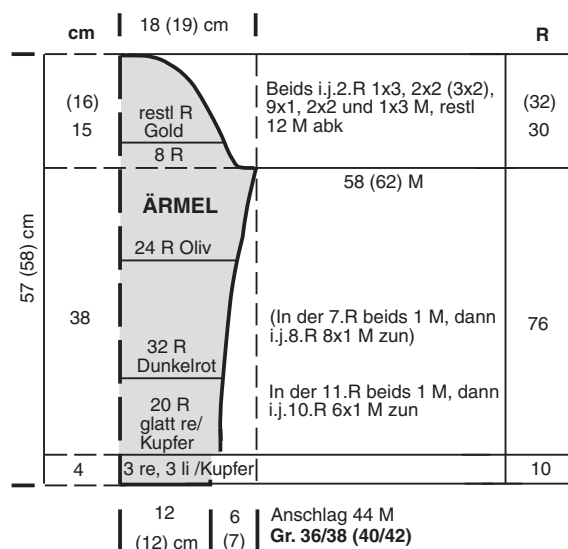
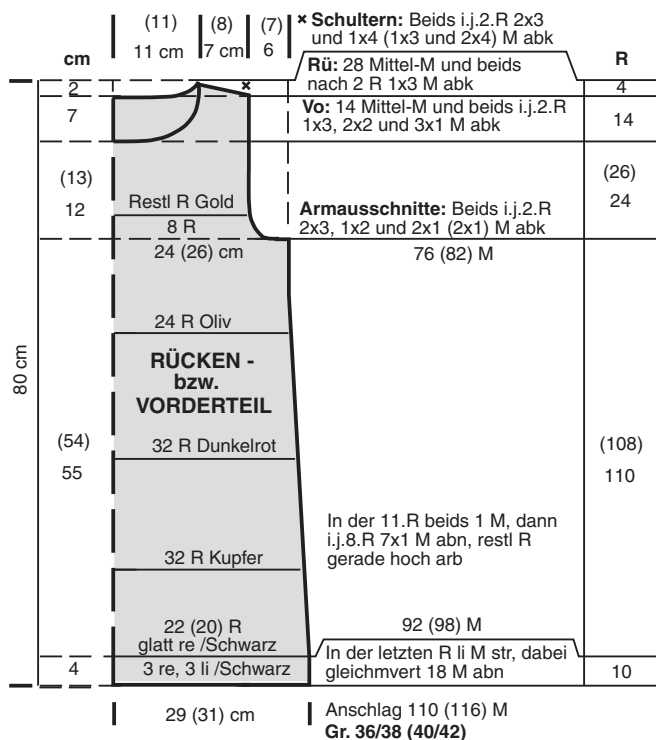
glatt re:

16 M / 20 R = 10 cm breit / 10 cm hoch.

Fertigstellung: Die Schulter- und Seitennähte schließen. Ärmel zus- und einnähen.

Für den **Kragen** mit der dünneren Rundstrick-N **Gr. 36-42** 132 M, **Gr. 44-50** 144 M in Gold aus dem Halsausschnitt aufnehmen und ca. 23 cm 3 M re, 3 M li, dabei die ersten 10 cm mit der dünneren N str. M locker abk wie sie erscheinen.

Gr. 36/38 (40/42)





Gr. 44/46 (48/50)

