



2-fädig gestrickte Jacke mit Lochmuster, Gr. 36/38, 40/42 und 44/46
aus **Kid Melange**

Modell 305/0



Material: ggh-Garn KID MELANGE,
65 % Super-Kid-Mohair, 5 % Schurwolle,
30 % Polyamid,
175(200/225) g in Rosé Nr. 011.
Stricknadeln Nr. 4-4,5 und Nr. 4,5-5, 1 lange
Rundstricknadel Nr. 4-4,5 sowie 8 Knöpfe.

Achtung: Die Jacke wird 2-fädig gestrickt.
Bündchenmuster: 1 M re, 1 M li im Wechsel
stricken.

Glatt re: Hinr re M, Rückr li M stricken.

Lochmuster: Über 17 M nach dem Schema str.
Es sind nur die Hinr gezeichnet, in den Rückr
die mittleren 13 M bzw. Umschläge li, die je 2 M
beidseitig davon re stricken.

Die 1. bis 10. R stets wdh.

Maschenprobe: Mit Nadeln Nr. 4,5-5 und
2 Fäden: 17 M und 25 R = 10 x 10 cm.

Rückenteil: 91(101/111) M mit Nadeln Nr. 4-4,5
und 2 Fäden anschlagen und 2 cm im Bündchenmuster
stricken.

Weiter mit Nadeln Nr. 4,5-5 wie folgt str: Randm,
12(16/20) M glatt re, 17 M Lochmuster, 31
(33/35) M glatt re, 17 M Lochmuster, 11 (16/20)
M glatt re, Randm.

In 20 cm Höhe für die Seitenschrägungen beidseitig
1x 1 M, dann nach 10 R 1x 1 M, in jeder
8. R 2x 1 M und in jeder 6. R 2x 1 M abnehmen.
Dafür Randm und 2 M re str, dann 1 Überzug
arbeiten [1 M re abheben, 1 M re str und die
abgehobene M überziehen]; bis 5 M vor Ende
der R str, dann 2 M re zusammenstricken, 2 M
re, Randm = 79(89/99) M.

In 54(52/50) cm Höhe für die Armausschnitte
beidseitig 1x 4(1x 5/1x 7) M abketten, dann in
jeder 2. R 1x 2(2x 2/2x 2) und 2x 1(3x 1/3x 1) M
abketten = 63 (65/71) M.

In 69 cm Höhe für den Halsausschnitt die mitt-
leren 17(19/19) M gerade, beidseitig davon in
jeder 2. R 1x 2 und 2x 1 M abketten.

In 72 cm Höhe die restlichen 19(19/22) Schul-
ter-M gerade abketten.

Linkes Vorderteil: 45(50/55) M mit Nadeln Nr.
4-4,5 und 2 Fäden anschlagen und 2 cm im
Bündchenmuster stricken.

Weiter mit Nadeln Nr. 4,5-5 wie folgt str: Randm,
12(16/20) M glatt re, 17 M Lochmuster, 14
(15/16) M glatt re, Randm.

Dabei an der rechten Kante die Seitenschrägung
und den Armausschnitt wie beim Rückenteil
stricken.

Zugleich in 48 cm Höhe für den V-Ausschnitt an
der linken Kante 1x 1 M, dann in jeder 2. R 4x
1 M und in jeder 4. R 7x 1(8x 1/ 8x 1) M abneh-
men. Dafür bis 4 M vor Ende der R str, dann
2 M re zusammenstricken, 1 M re, Randm.

In 72 cm Höhe die restlichen 19(19/22) Schul-
ter-M gerade abketten.

Rechtes Vorderteil: Gegengleich str, für die
vorderen Abnahmen Randm und 1 M re str,
dann 1 Überzug arbeiten.

Ärmel: 39(43/43) M mit Nadeln Nr. 4-4,5 und 2
Fäden anschlagen und 2 cm im Bündchenmuster
stricken.

Weiter mit Nadeln Nr. 4,5-5 wie folgt str: Randm,
10(12/12) M glatt re, 17 M Lochmuster, 10
(12/12) M glatt re, Randm. Dabei für die Ärmel-
schrägungen beidseitig in jeder 8. R 9x 1 M (in
jeder 8. R 10x 1 M / in jeder 8. R 10x 1 und 6. R
4x 1 M) zunehmen = 57(63/71) M.

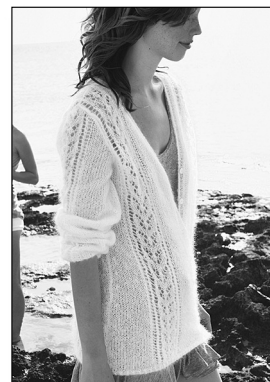
In 49(48/47) cm Höhe für die Armkugel beidsei-
tig 1x 4(1x 5/1x 7) M abketten, dann in jeder
2. R 15x 1(17x 1/18x 1) M abnehmen. Dafür
nach der Randm 1 Überzug arbeiten; bis 3 M
vor Ende der R str, 2 M re zusammenstricken,
Randm. Dann die restlichen 19(19/21) M abket-
ten = 62 cm Höhe.

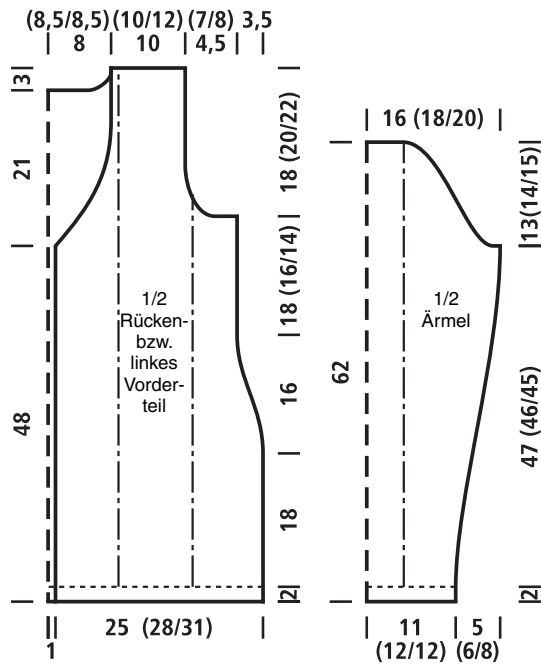
Den 2. Ärmel ebenso stricken.

Fertigstellung: Die Teile spannen und unter
feuchten Tüchern trocknen lassen.

Alle Nähte schließen, die Ärmel einnähen.

Aus den vorderen Jackenkanten und dem rück-
wärtigen Halsausschnitt mit der langen Rund-
stricknadel und 2 Fäden ca. 260(264/264) M
aufnehmen, 1 Rückr li, dann glatt re str. Dabei
beim rechten Vorderteil in der 3. R [Rückr] 6
Knopflöcher einarbeiten, das erste in 48 cm Hö-
he, die übrigen 7 im Abstand von je 6,5 cm. Für
ein Knopfloch 1 Umschlag arbeiten und 2 M li
zusammenstricken. Noch 2 R glatt re str, dann
die M abketten, dabei re stricken. Die Knöpfe
annähen.





- = 1 M re
- ⊙ = 1 Umschlag
- ◀ = 1 Überzug [1 M re abheben, 1 M re str und die abgehobene M überziehen]
- ◻ = 2 M re zusammenstricken
- ⊞ = 1 M re abheben, 2 M re zusammenstricken und die abgehobene M überziehen
- ⊞ = in Hinr 2 M li abheben, dabei den Faden locker **vor** der Arbeit mitführen; in Rückr 2 M re stricken

Schema für das Lochmuster

