



Kinderkimonojacke, Gr. 116-122, 128-134, 140-146, 152-158, 164-170
aus Partner 3,5

Modell 302/3

phildar www.phildar.fr

Artikel-Bezeichnung	Farbe	Bestell-Nr.	Menge in Gramm für Größen		
			116-146	152-158	164-170
Partner 3,5	Poudre	103-967	100	100	150
	Grenadine	108-335	100	150	150
	Chataîgne	104-375	100	150	150
	Bengale	108-338	100	150	150
	Mûre	103-973	100	150	150

Für Gr. 116-134 4 Knöpfe und für Gr. 140-170 5 Knöpfe.
Strick-N 3,0 und 3,5.

Die Angaben für die Größen stehen als Buchstaben a-e im Anleitungstext.

a = Gr. 116-122

b = Gr. 128-134

c = Gr. 140-146

d = Gr. 152-158

e = Gr. 164-170

GRUNDMUSTER

Rippen 2 re./2 li. - glatt. re.

Streifen RÜCKEN u. VORDERTEILE:

a) 14 - b) 16 - c) 18 - d) 20 - e) 18 R. Fb. MÛRE, *1 R. Fb. BENGALE, 1 R. Fb. MÛRE*. Von * bis * a) b) 7 - c) d) e) 8 Mal, a) 20 - b) 22 - c) 22 - d) 24 - e) 28 R. Fb. BENGALE, *1 R. Fb. CHÂTAIGNE, 1 R. Fb. BENGALE*. Von * bis * a) b) 7 - c) d) e) 8 Mal, a) 20 - b) 22 - c) 22 - d) 24 e) 28 R. Fb. CHÂTAIGNE, *1 R. Fb. GRENADINE, 1 R. Fb. CHÂTAIGNE*. Von * bis * a) b) 7 - c) d) e) 8 Mal, a) 20 - b) 22 - c) 22 - d) 24 - e) 28 R. Fb. GRENADINE, *1 R. Fb. POUDRE, 1 R. Fb. GRENADINE*. Von * bis * a) b) 7 - c) d) e) 8 Mal, in Fb. POUDRE enden.

Streifen Ärmel:

1 R. Fb. BENGALE, 1 R. Fb. MÛRE. Von * bis * a) 6 - b) 7 - c) d) e) 8 Mal, a) 18 - b) 22 - c) 24 d) 30 - e) 36 R. Fb. BENGALE, *1 R. Fb. CHÂTAIGNE, 1 R. Fb. BENGALE*. Von * bis * a) b) 7 - c) d) e) 8 Mal, a) 18 - b) 22 - c) 24 - d) 30 e) 36 R. Fb. CHÂTAIGNE, *1 R. Fb. GRENADINE, 1 R. Fb. CHÂTAIGNE*. Von * bis * a) b) 7 - c) d) e) 8 Mal, a) 18 - b) 22 - c) 24 - d) 30 - e) 36 R. Fb. GRENADINE, *1 R. Fb. POUDRE, 1 R. Fb. GRENADINE*. Von * bis * a) b) 7 - c) d) e) 8 Mal, in Fb. POUDRE enden.

Einfache Abnahmen, 2 M. vom Rand entfernt:

Rechts: 1 Randm., 1 M. re., 2 M. re. zus.

Links: Die M. bis auf 4 str., 1 einf. Überzug, dafür 1 M. re. abheben, die folg. M. re. str. u. die abgeh. M. über die gestr. ziehen, 1 M. re., 1 Randm.

MASCHENPROBE

Damit das gestrickte Teil den angegebenen Maßen entspricht, ist es wichtig eine Maschenprobe zu stricken. Hat Ihre Maschenprobe mehr Maschen, nehmen Sie dickere Nadeln, hat sie weniger Maschen, nehmen Sie dünnere Nadeln.

Glatt re. gestreift, mit N. Nr. 3,5: 23 M. u. 30 R. = 10 x 10 cm.

RÜCKEN

a) 82 - b) 86 - c) 90 - d) 102 - e) 110 M. mit N. Nr. 3 Fb. MÛRE anschl. u. 2 cm Rippen 2 re./2

li. str., dafür mit a) c) 2 M. re. - b) d) e) 2 M. li. beginnen.

Mit N. Nr. 3,5 gl. re. gestreift weiter dabei in der 1. R. a) b) d) 1 M. abn. - c) e) 1 M. zun. Man hat a) 81 - b) 85 - c) 91 - d) 101 - e) 111 M.

Beiders., 2 M. vom Rand entfernt, a) jede 14. R.: 4 x 1 M. - b) jede 12. R.: 5 x 1 M. - c) jede 12. R.: 3 x 1 M. u. jede 10. R.: 3 x 1 M. - d) jede 8. R.: 9 x 1 M. - e) jede 6. R.: 12 x 1 M. u. 4 R. höher: 1 x 1 M. abn. Es bleiben a) 73 - b) 75 c) 79 - d) 83 - e) 85 M.

In a) 23 - b) 24 - c) 25,5 - d) 26 - e) 26,5 cm Höhe ab gl. re. beiders., 2 M. vom Rand entfernt, 1 x 1 M. zun., dann a) jede 6. R.: 3 x 1 M. - b) jede 6. R.: 4 x 1 M. - c) jede 6. R.: 5 x 1 M. - d) jede 4. R.: 7 x 1 M. u. 6 R. höher: 1 x 1 M. - e) jede 2. R.: 4 x 1 M. u. jede 4. R.: 8 x 1 M. zun. Man hat a) 81 - b) 85 - c) 91 - d) 101 - e) 111 M.

In a) 32 - b) 34 - c) 37 - d) 39 - e) 41 cm Höhe ab gl. re. (nach a) b) 7 Mal 1 R. Fb. GRENADINE u. 1 R. Fb. CHATAIGNE - c) d) e) 1 R. Fb. CHATAIGNE u. 2 R. Fb. GRENADINE) für die Armausschnitte beiders. jede 2. R.: a) 1 x 4 M., 1 x 3 M., 2 x 2 M. u. 1 x 1 M. - b) 1 x 4 M., 1 x 3 M., 2 x 2 M. u. 1 x 1 M. - c) 1 x 4 M., 1 x 3 M., 2 x 2 M. u. 1 x 1 M. - d) 1 x 4 M., 1 x 3 M., 3 x 2 M. u. 1 x 1 M. - e) 1 x 4 M., 2 x 3 M., 2 x 2 M. u. 1 x 1 M. abk. Es bleiben a) 57 - b) 61 - c) 67 - d) 73 - e) 81 M.

In a) 48 - b) 51 - c) 55 - d) 59 - e) 63 cm Höhe ab gl. re. für die Schulterschräge beiders. jede 2. R.: a) 4 x 3 M. - b) 3 x 3 M. u. 1 x 4 M. - c) 4 x 4 M. d) 2 x 4 M. u. 2 x 5 M. - e) 3 x 5 M. u. 1 x 6 M. u. gleichzeitig für den Halsausschnitt die mittl. a) 19 b) c) d) 21 - e) 23 M. abk. u. beide Seiten getrennt beenden, dabei an der Halsseite jede 2 R.: a) b) c) 1 x 4 M. u. 1 x 3 M. - d) e) 1 x 5 M. u. 1 x 3 M. abk.

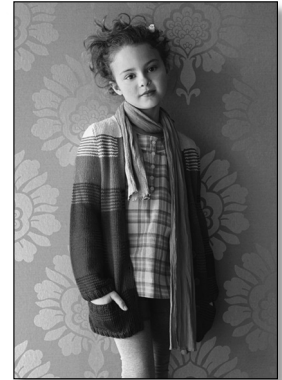
RECHTES VORDERTEIL

a) 39 - b) 41 - c) 43 - d) 49 - e) 53 M. mit N. Nr. 3 Fb. MÛRE anschl. u. 2 cm Rippen 2 re./2 li. str., dafür mit 3 M. re. beginnen.

Mit N. Nr. 3,5 gl. re. gestreift weiter u. in der 1. R. c) e) 1 M. zun. Man hat a) 39 - b) 41 - c) 44 - d) 49 - e) 54 M.

Links, 2 M. vom Rand entfernt a) jede 14. R.: 4 x 1 M. - b) jede 12. R.: 5 x 1 M. - c) jede 12. R.: 3 x 1 M. u. jede 10. R.: 3 x 1 M. - d) jede 8. R.: 9 x 1 M. - e) jede 6. R.: 12 x 1 M. - u. 4 R. höher: 1 x 1 M. abn.

Inzwischen: In a) 18 - b) 21 - c) 25 - d) 28 - e) 32 cm Höhe ab gl. re. für den Halsausschnitt 2 M. vom re. Rand entfernt, 1 x 1 M., dann a) jede 6. R.: 12 x 1 M. u. jede 8 R.: 2 x 1 M. - b) jede 6. R.:



15 x 1 M. - c) jede 6. R.: 15 x 1 M. - d) 4 R. höher: 1 x 1 M. u. jede 6. R.: 15 x 1 M. - e) jede 4. R.: 4 x 1 M. u. jede 6. R.: 13 x 1 M. abn.

In a) 23 - b) 24 - c) 25,5 - d) 26 - e) 26,5 cm Höhe ab gl. re. 2 M. vom li. Rand entfernt, a) jede 6. R.: 3 x 1 M. - b) jede 6. R.: 4 x 1 M. - c) jede 6. R.: 5 x 1 M. - d) jede 4. R.: 7 x 1 M. u. 6 R. höher: 1 x 1 M. - e) jede 2. R.: 4 x 1 M. u. jede 4. R.: 8 x 1 M. zun.

In a) 32 - b) 34 - c) 37 - d) 39 - e) 41 cm Höhe ab gl. re. (nach a) b) 7 Mal 1 R. Fb. GRENADINE u. 1 R. Fb. CHATAÏGNE - c) d) e) 1 R. Fb. CHATAÏGNE u. 2 R. Fb. GRENADINE für den Armausschnitt li. jede 2. R.: a) 1 x 4 M., 1 x 3 M., 2 x 2 M. u. 1 x 1 M. - b) 1 x 4 M., 1 x 3 M., 2 x 2 M. u. 1 x 1 M. - c) 1 x 4 M., 1 x 3 M., 2 x 2 M. u. 1 x 1 M. - d) 1 x 4 M., 1 x 3 M., 3 x 2 M. u. 1 x 1 M. - e) 1 x 4 M., 2 x 3 M., 2 x 2 M. u. 1 x 1 M. abk.

In a) 48 - b) 51 - c) 55 - d) 59 - e) 63 cm Höhe ab gl. re. für die Schulterschräge li. jede 2. R.: a) 4 x 3 M. - b) 3 x 3 M. u. 1 x 4 M. - c) 4 x 4 M. - d) 2 x 4 M. u. 2 x 5 M. - e) 3 x 5 M. u. 1 x 6 M. abk. Das linke Vorderteil gegengleich str.

ÄRMEL

a) 50 - b) 54 - c) 54 - d) 58 - e) 58 M. mit N. Nr. 3 Fb. MÛRE anschl. u. 2 cm Rippen 2 re./2 li. str., dafür mit 2 M. re beginnen.

Mit N. Nr. 3,5 gl. re. gestreift weiter u. in der 1. R. a) c) e) 1 M. zun. - b) d) 1 M. abn. Man hat a) 51 - b) 53 - c) 55 - d) 57 - e) 59 M.

Beiders., 2 M. vom Rand entfernt, a) jede 26. R.: 2 x 1 M. - b) jede 22. R.: 3 x 1 M. - c) 18 R. höher: 1 x 1 M. u. jede 16. R.: 4 x 1 M. - d) jede 14. R.: 7 x 1 M. - e) 14 R. höher: 1 x 1 M. u. jede 12. R.: 8 x 1 M. zun. Man hat a) 55 - b) 59 - c) 65 - d) 71 - e) 77 M.

In a) 25,5 - b) 29 - c) 32,5 - d) 36,5 - e) 40,5 cm Höhe ab gl. re. (nach a) b) 7 Mal 1 R. Fb. GRENADINE u. 1 R. Fb. CHATAÏGNE - c) d) e) 1 R. Fb. CHATAÏGNE u. 2 R. Fb. GRENADINE) für die Armkugel beiders. a) jede 2. R.: 1 x 3 M., 2 x 2 M., 4 R. höher: 1 x 1 M., 6 R. höher: 1 x 1 M., 8 R. höher: 1 x 1 M., jede 4. R.: 2 x 1 M.,

jede 2. R.: 1 x 1 M., 2 x 2 M. u. 1 x 3 M. - b) jede 2. R.: 1 x 3 M., 2 x 2 M., 1 x 1 M., 4 R. höher: 1 x 1 M., 6 R. höher: 1 x 1 M., 8 R. höher: 1 x 1 M., jede 4. R.: 2 x 1 M., jede 2. R.: 2 x 1 M., 2 x 2 M. u. 1 x 3 M. - c) jede 2. R.: 1 x 3 M., 2 x 2 M., 4 x 1 M., 4 R. höher: 1 x 1 M., jede 6. R.: 2 x 1 M., 4 R. höher: 1 x 1 M., jede 2. R.: 3 x 1 M., 2 x 2 M. u. 1 x 3 M. - d) jede 2. R.: 1 x 3 M., 2 x 2 M., 5 x 1 M., jede 4. R.: 2 x 1 M., 6 R. höher: 1 x 1 M., 4 R. höher: 1 x 1 M., jede 2. R.: 5 x 1 M., 2 x 2 M. u. 1 x 3 M. - e) jede 2. R.: 1 x 3 M., 3 x 2 M., 6 x 1 M., 4 R. höher: 1 x 1 M., 6 R. höher: 1 x 1 M., 4 R. höher: 1 x 1 M., jede 2. R.: 6 x 1 M., 2 x 2 M. u. 1 x 3 M. abk.

Die restl. 15 M. 2 R. höher abk.

HALS- U. VERSCHLUSSBLENDE

9 M. mit N. Nr. 3 Fb. MÛRE anschl. u. gestreifte Rippen 1 re./1 li. wie folgt str.: a) 32 - b) 34 - c) 38 - d) 40 - e) 38 R. Fb. MÛRE, a) 32 - b) 34 - c) 36 - d) 40 - e) 44 R. Fb. BENGALÉ, a) 32 - b) 34 - c) 36 - d) 40 - e) 44 R. Fb. CHATAÏGNE, a) 32 - b) 34 - c) 36 - d) 40 - e) 44 R. Fb. GRENADINE u. in Fb. POUDRE enden.

Die Rippen mit 2 M. re. beginnen u. beenden.

In a) 59 - b) - c) 67 - d) 72 - e) 77 cm Höhe die M. locker abk.

2 gleiche Blenden str.

TASCHEN

a) b) c) 22 - d) e) 26 M. mit N. Nr. 3,5 Fb. MÛRE anschl. u. gl. re. gestreift wie für das Vorderteil str., dabei beiders. jede 2. R.: 1 x 2 M. u. 1 x 1 M. zun. Man hat a) b) c) 28 - d) e) 32 M.

In a) 7,5 - b) 8 - c) d) e) 9,5 cm Höhe in Rippen weiter (mit Streifen) u. nach 5 R. in Fb. MÛRE abk. 2 gleiche Teile str.

AUSARBEITUNG

Die Teile spannen und leicht dämpfen.

Die Nähte schließen u. die Ärmel einsetzen. Die Verschlussblenden annähen u. 4 Knopflöcher ausnähen. Das 1. Knopfloch in der 5. R. u. die anderen im Abstand von ca. ca. a) 5,5 - b) 6,5 - c) 6 - d) 7 - e) 8 cm.

