



Damenpullover, Gr. 36/38(40/42)[44/46],  
Gr. 48/50(52/54) leicht ausgestellt aus **Seidana**

**Modell 272/3**

Artikel-Bezeichnung	Farbe	Bestell-Nr.	Menge in Gramm für Größen			
			36/38	40-46	48/50	52/54
<b>Seidana</b>	Kitt	<b>255-141</b>	<b>300</b>	<b>350</b>	<b>450</b>	<b>500</b>

Strick-N 2,0-3,0; für den Halsrand: Rundstrick-N 2,0-2,5, Länge 60 cm.

**Strickmuster:** siehe Strickschrift.

Ränder: kraus re mit dünneren N str.

**Maschenprobe:**

**1 Muster = 26 M = 9 cm breit /**

**1 Mustersatz = 44 R = 10 cm hoch.**

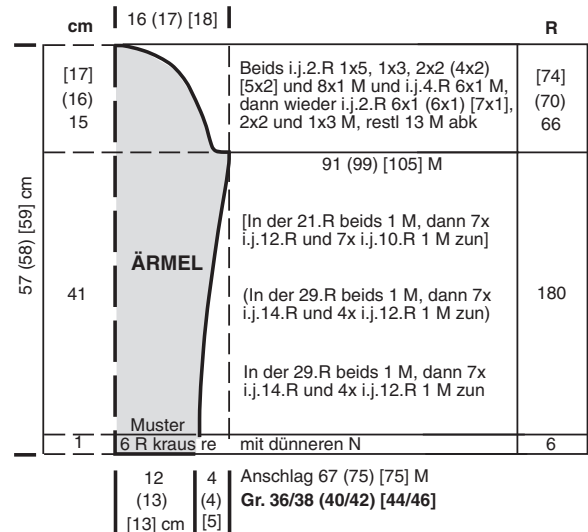
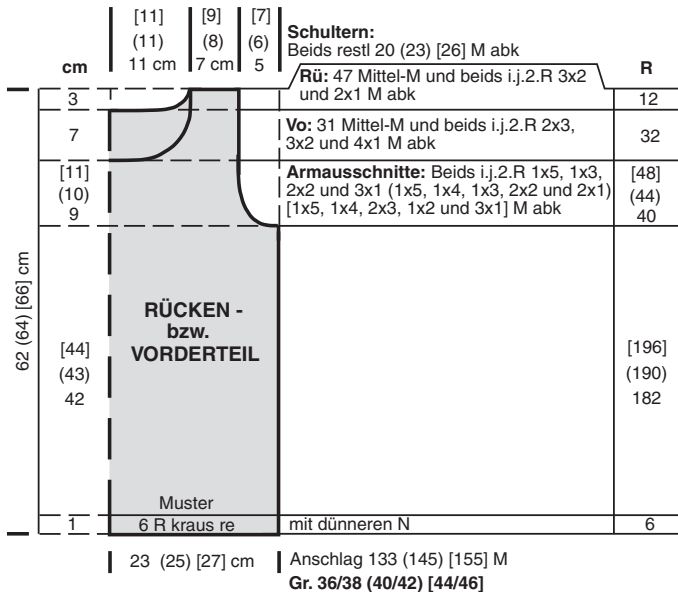
**Fertigstellung:** Die Schulter- und Seitennähte schließen. Ärmel zus- und einnähen.

Für den **Halsrand** mit der Rundstrick-N aus dem Halsausschnitt **Gr. 36-46** = 176 M aufnehmen und 6 Rd = 1 cm kraus re, **Gr. 48-54** = 190 M aufnehmen und 10 Rd = 1,5 cm kraus re (kraus re in Runden = fortl 1 Runde rechte M und 1 Runde linke M) str.

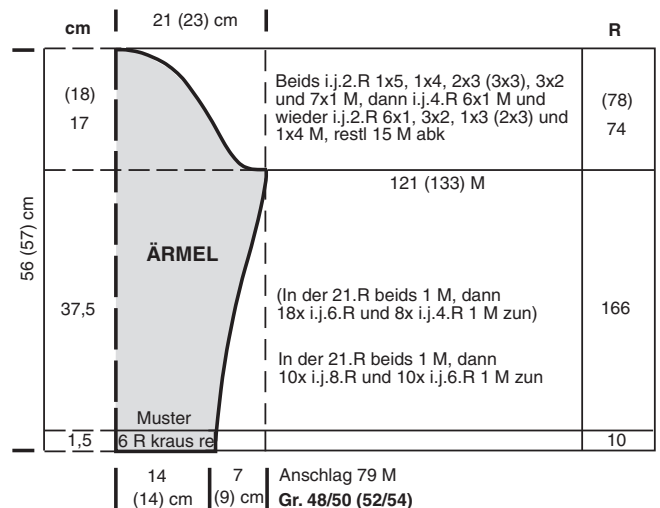
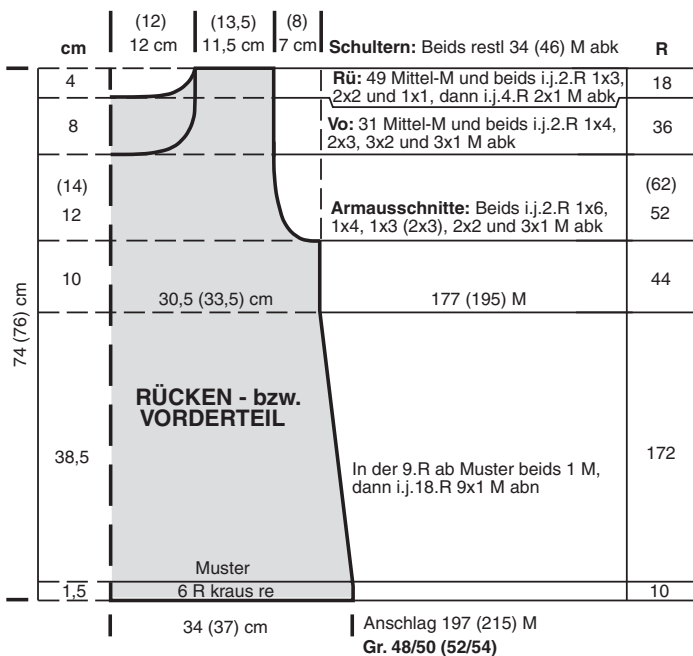


sandra - Design

**Gr. 36/38 (40/42) [44/46]**



**Gr. 48/50 (52/54)**

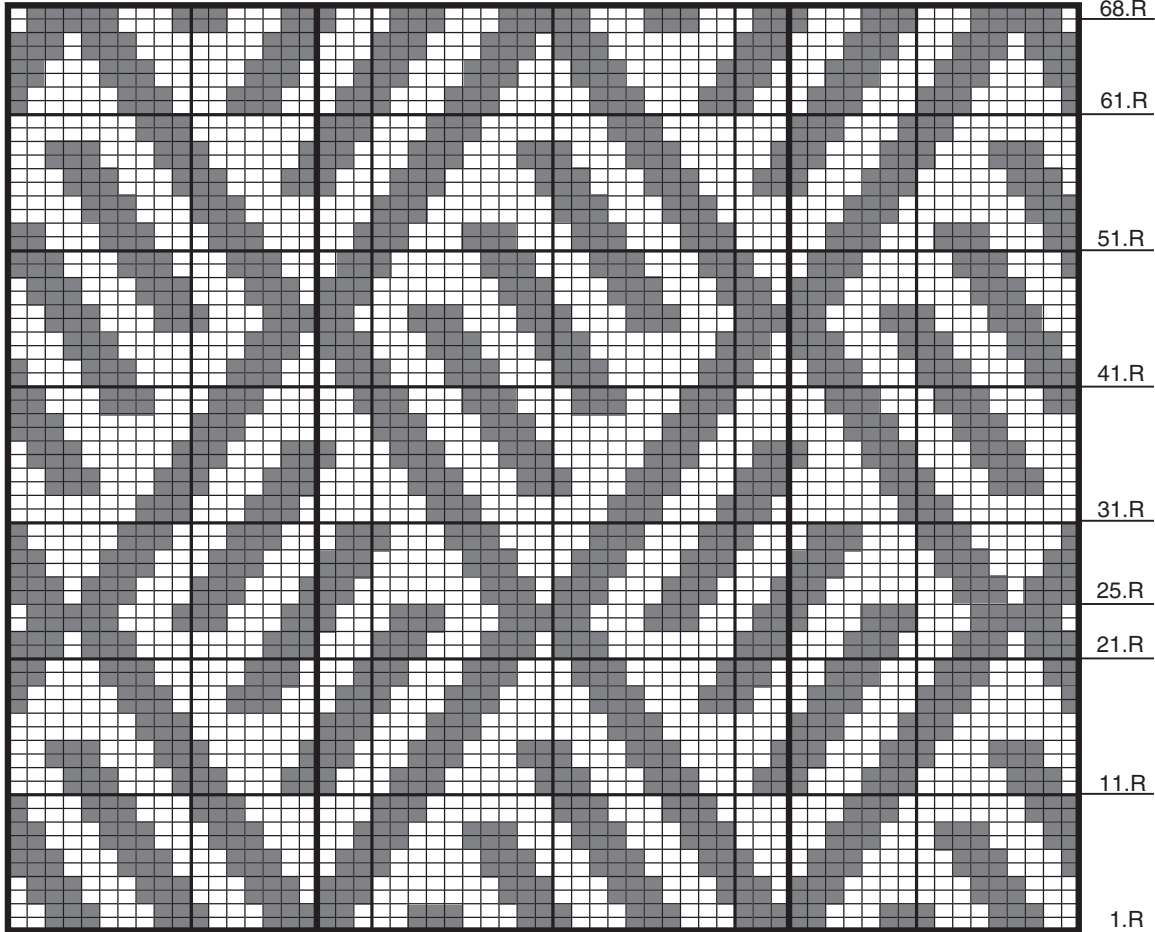




■ = 1 linke M    □ = 1 rechte M

Es ist jede R gezeichnet

Ab 25.R fortl wiederh



↑ 1 Muster = 26 M breit, fortl wiederh

↑ Beginn **Rü** und **Vo**: Gr.52/54  
 ↑ Beginn **Rü** und **Vo**: Gr.44/46  
 ↑ Beginn **Rü** und **Vo**: Gr.40/42, 48/50  
 und **Ärmel**: Gr.48-54  
 ↑ Beginn **Ärmel**: Gr.40-46  
 ↑ Beginn **Rü, Vo** und **Ärmel**: Gr.36/38