



Kinderjacke, Gr. 128/134(140/146)[152/158]
aus Prato

Modell 264/4



Artikel-Bezeichnung	Farbe	Bestell-Nr.	Menge in Gramm für Größen	
			128-146	152/158
Prato	Royal	106-852	200	300
	Oliv	110-801	150	200
	Puder	106-851	150	200



Gr. 128-146: 5 x **Knopf Lebkuchenherz**, Holz
Gr. 152/158: 6 x **Knopf Lebkuchenherz**, Holz
Nr. 109-664

Strick-N 5,5; Rundstrick-N 5,5, Länge 60 cm.

Bündchenmuster: 1 M re, 1 M li im Wechsel str.
Hebemaschenmuster, M-Zahl teilbar durch 4 + 3 + 2 Rand-M: **1. R = Rück-R:** Alle M re str. **2. R = Hin-R:** Alle M re str. **3. R:** Rand-M, 1 M re, * 1 M li abh (Faden hinter der Arbeit), 3 M re, ab * fortl wiederh, 1 M li abh (Faden hinter der M), 1 M re, Rand-M. **4. R:** Rand-M, 1 M li, 1 M li abh (Faden vor der Arbeit), * 3 M li, 1 M li abh (Faden vor der Arbeit), ab * fortl wiederh, 1 M li, Rand-M. **5. R:** Rand-M, 1 M re, * 2 M re, 1 M li abh (Faden hinter der Arbeit), 1 M re, ab * fortl wiederh, 2 M re, Rand-M. **6. R:** Rand-M, 2 M li, * 1 M li, 1 M li abh (Faden vor der Arbeit), 2 M li, ab * fortl wiederh, 1 M li, Rand-M. Die 1. – 6. R str, dann die 3. – 6. R fortl wiederh.

Streifenfolge: * 2 R Oliv, 2 R Puder, 2 R Royal, ab * fortl wiederh.

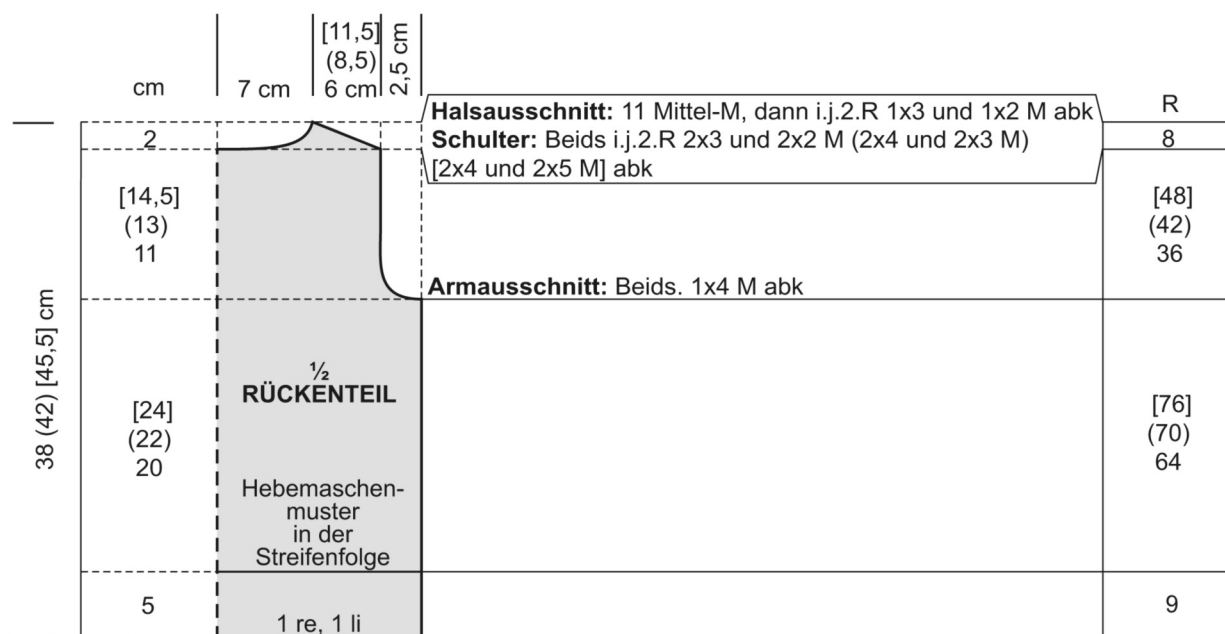
Maschenprobe:

Hebemaschenmuster N 5,5:

15 M / 32 R = 10 cm breit / 10 cm hoch.

Knopfblende nach dem Bund: Am li Vorderteil über die letzten 5 M das Bündchenmuster in Royal fortsetzen. Beim re Vorderteil über die ersten 5 M das Bündchenmuster fortsetzen und nach 3 R = Hin-R ab Anschlag für das 1. Knopfloch die 2. und 3. M re zusstr und 1 U auf die N nehmen, in der folg Rück-R den U li und die folg M re str, noch 3 (3) [4] Knopflocher mit 8 (9) 8 cm Abstand arb. Das letzte Knopfloch wird in die Ausschnittblende gearbeitet.

Fertigstellung: Schulternähte schließen. Für die Ausschnittblende die stillgelegten M der Vorderteile auf die Rundstrick-N nehmen und dazwischen 59 M in Royal auffassen = 71 M. Im Bündchenmuster str, dabei in der 3. R das letzte Knopfloch arb. Nach 4 cm = 7 R Blendenhöhe alle M abk, wie sie erscheinen. Ärmel einsetzen. Seiten- und Ärmelnähte schließen. Knöpfe annähen.



| 15,5 (18) [21] cm | Anschlag 49 (57) [65] M in Royal
Gr. 128/134 (140/146) [152/158]



Fortsetzung Modell 264/4

