



Häkelkleid, Gr. 34/36(38/40)[42/44]  
aus Micro

Modell 234/3

Artikel-Bezeichnung	Farbe	Bestell-Nr.	Menge in Gramm für Größen	
			34/36	38-44
Micro	Schwarz	215-640	250	300
	Weiß	215-616	200	250

Häkel-N 3,0-4,0.

**Häkelmuster:** Muster nach Häkelschrift I und II arb. Das **Rücken-** und **Vorderteil** in Muster I von der Taille aus nach oben bis zur Schulter, das **Rockteil** in Muster II von der Taille aus nach unten häkeln, so kann die Länge variiert werden.

**Häkelprobe:**

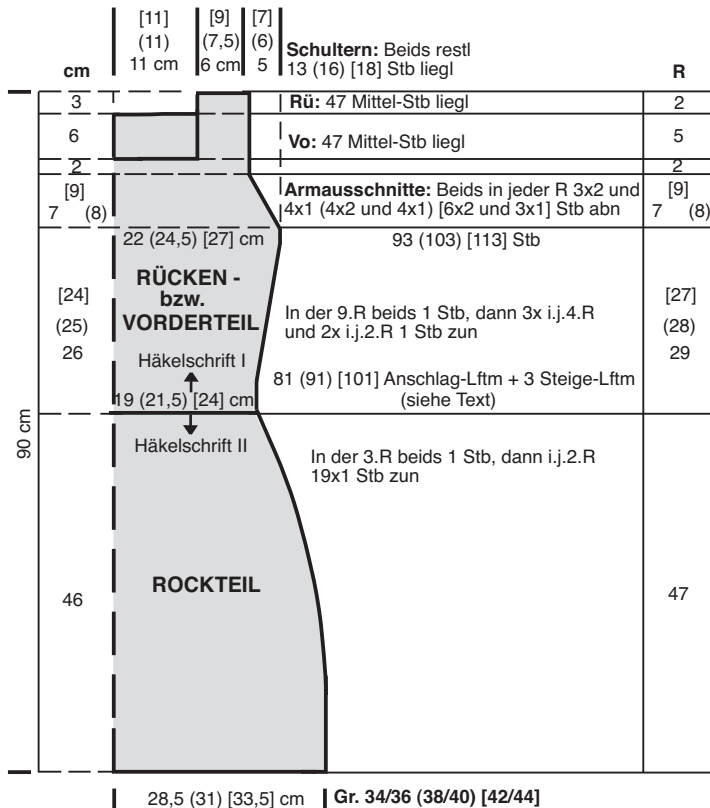
**21 Stb = 10 cm breit / 10 R = 10 cm hoch.**

Das Häkelkleid wird in der Taille begonnen.  
81(91)[101] + 3 Steige-Lftm in Schwarz anschlagen und im Muster nach Häkelschrift I hä-

keln, dabei die Zu- und Abnahmen nach Angaben im Schnitt arb.

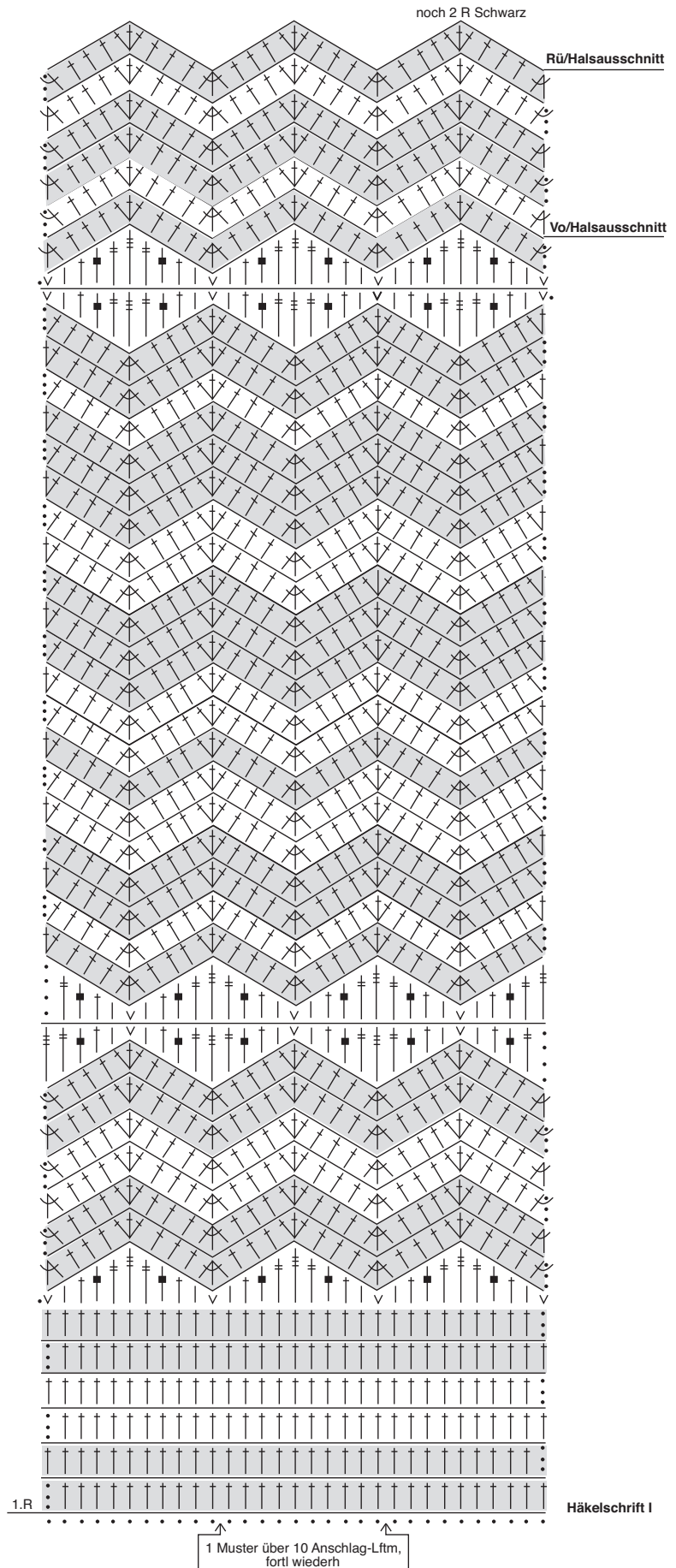
Aus den Anschlag-Lftm 81(91)[101] Stb aufnehmen und das Rockteil in Muster nach Häkelschrift II arb, dabei die Zunahmen nach Angaben im Schnitt arb.

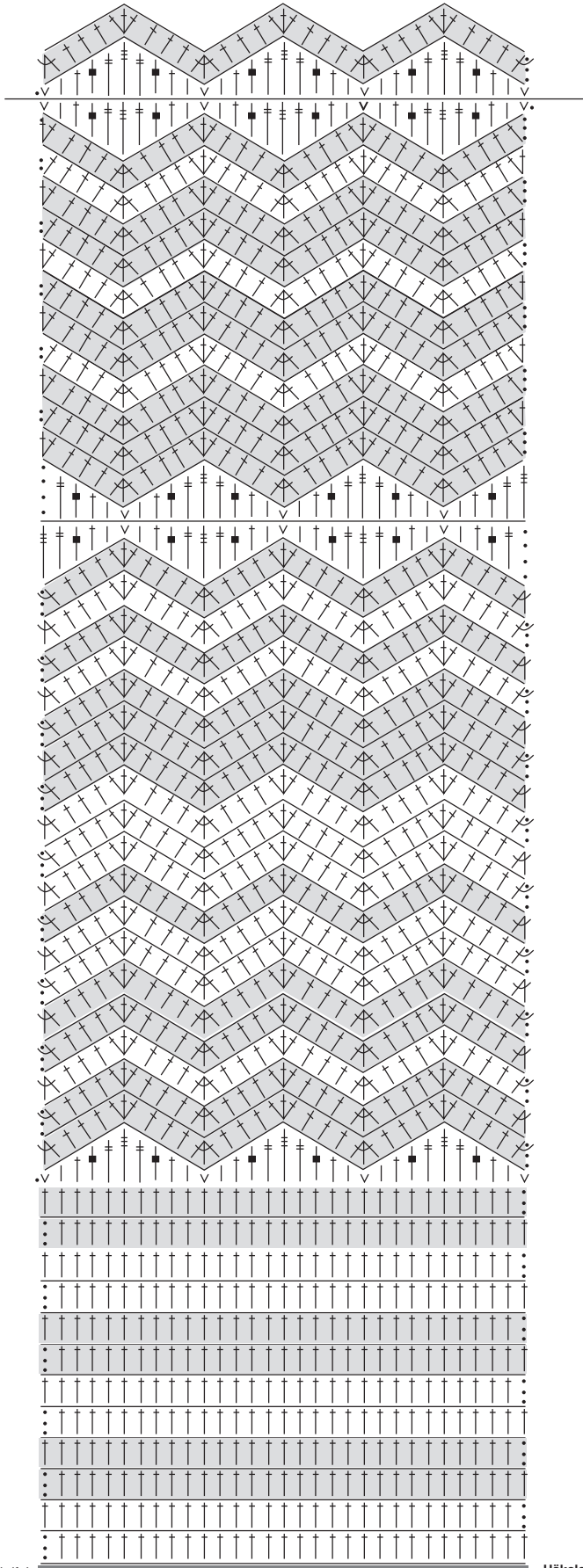
**Fertigstellung:** Alle Häkelteile auf Maß stecken und unter feuchten Tüchern trocknen lassen. Die Schulter- und Seitennähte schließen.





- = 1 Luftmasche
- ∨ = 1 feste M
- | = 1 halbes Stäbchen
- † = 1 Stäbchen
- ⊥ = 1 Patent-Stäbchen: 1 Umschlag, einstechen, Faden holen und durchziehen, mit einem Umschlag zuerst 1 Schlinge, dann jeweils mit 1 Umschlag 2-mal 2 Schlingen abmaschen.
- ⊥⊥ = 1 Doppel-Stäbchen: 2 Umschläge, einstechen, Faden holen und jeweils mit einem Umschlag 3-mal 2 Schlingen abmaschen.
- ⊥⊥⊥ = 1 Dreifach-Stäbchen: 3 Umschläge, einstechen, Faden holen und jeweils mit einem Umschlag 4-mal 2 Schlingen abmaschen.
  
- ×† = 2 Stäbchen in eine Einstichstelle.
- ×∨ = 3 Stäbchen in eine Einstichstelle.
- ⊗ = 3 zusammen abgemaschte Stäbchen.
- ⊗ = 2 zusammen abgemaschte Stäbchen: Von jedem Stäbchen nur 1-mal 2 Schlingen abmaschen, dann mit einem weiteren Umschlag alle auf der Nadel befindlichen Schlingen zusammen abmaschen.





Anschlag-Lftm von Häkelschrift I

Häkelschrift II  
Rockteil

1 Muster über 10 Anschlag-Lftm,  
fortl wiederh