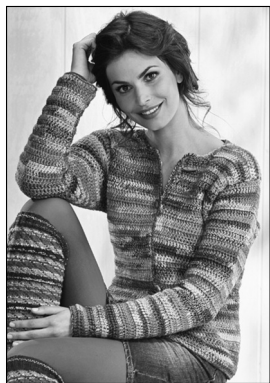




Modell 230/1

Doppelfädig gehäkelte Jacke in Streifen, Gr. 34/36(38/40)[42/44]
aus Freizeit-Color 4-fädig



Artikel-Bezeichnung	Farbe	Bestell-Nr.	Menge in Gramm für Größen	
			34/36	38-44
Freizeit-Color 4-fädig	Konfetti	269-092	300	400
	Holz	269-100	300	400

3x Knöpfe, Nr. 700-195 / 2 Stück
Häkel-N 4,0-5,0.

Häkelmuster: doppelfädig (= jeweils 2 gleichfarbige Fäden zus verarbeiten) Stb in Streifen, dafür fortl 2 R Konfetti und 2 R Holz.

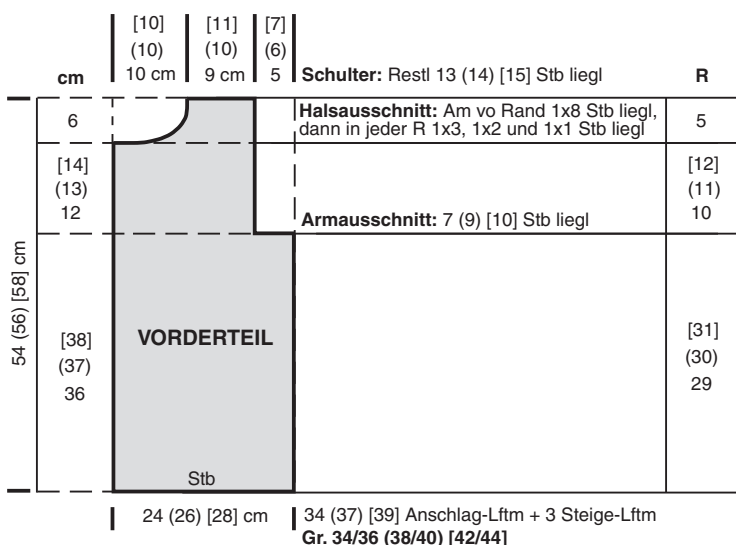
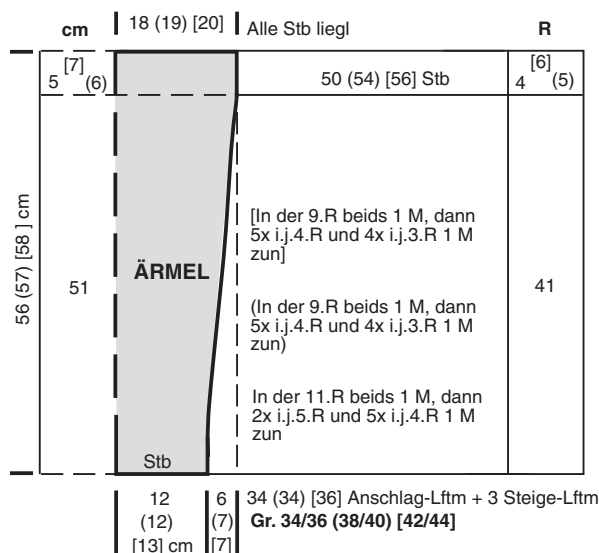
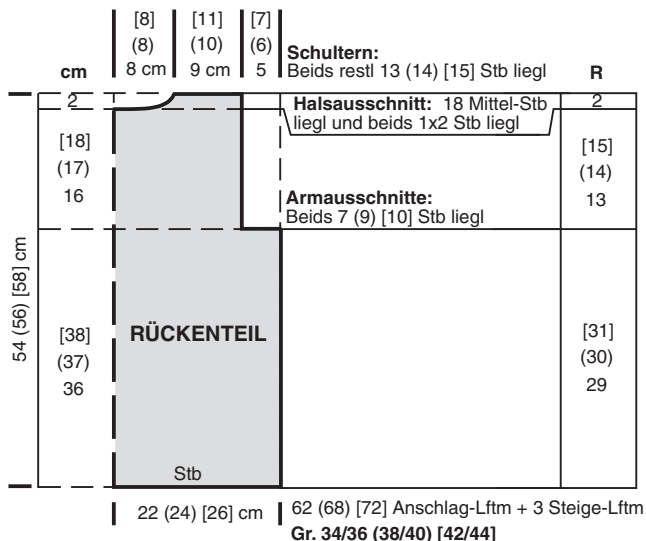
Häkelprobe:

14 Stb / 8 R = 10 cm breit / 10 cm hoch.

Fertigstellung: Schulternähte schließen. Ärmel annähen, dann die liegen gelassenen Stb der

Armausschnitte mit den offenen Ärmelnähten verbinden. Die Seiten- und Ärmelnähte schließen.

Nun am linken Vorderteil den 1. Knopf 2 cm vom oberen Rand aus, die nächsten 4 in gleichmäßigen Abständen annähen. Anschließend durch das Muster knöpfen.



TIPP:

Stufenlose Abnahmen im Stäbchenmuster

Um Stufen an Schulterschrägungen und an Halsausschnitttrundungen zu vermeiden sollte das Abnehmen an diesen Stellen allmählich verlaufen. Bei einem Stäbchenmuster am niedrigsten Punkt der Schrägung mit Kettmaschen beginnen, danach auf feste Maschen, anschließend auf halbe Stäbchen übergehen, dann im Stäbchenmuster (Grundmuster) weiterarbeiten.

An Ende der Reihe entgegen gesetzt verfahren, also am höchsten Punkt nach den Stäbchen zuerst halbe Stäbchen, danach feste Maschen und zum Schluss Kettmaschen häkeln.