



Tunika, Gr. 36/38, 40/42, 44/46, 48/50 und 52/54
aus Galaxie

Modell 228/3

BERGERE
DE FRANCE

Artikel-Bezeichnung	Farbe	Bestell-Nr.	Menge in Gramm für Größen			
			36/38	40-46	48/50	52/54
Galaxie	Zodiaque	108-008	300	350	400	450
	Aphélie	108-002	200	200	250	250

Strick-N 8,0.

Die Angaben für die Größen stehen als Buchstaben im Text.

a) = 36/38; b) = 40/42; c) = 44/46; d) = 48/50; e) = 52/54

Verwendete Muster

KRAUS RECHTS: Nadeln Nr. 8.

Alle R rechts stricken.

GLATT RECHTS: Nadeln Nr. 8.

1. R: Rechte M stricken.

2. R: Linke M stricken.

Diese 2 R stets wiederholen

Maschenprobe

Glatt rechts: 11 M und 13 R = 10 cm im Quadrat.

Wichtig: Benutzen Sie dickere Nadeln, wenn Sie mehr M und R gezählt haben, bzw. dünnere Nadeln im umgekehrten Fall.

RÜCKENTEIL:

a)48 b)52 c)56 d)62 e)68 M in Zodiaque mit den Nadeln Nr. 8 anschlagen und 2 cm (4 R) kraus rechts stricken.

Weiter glatt rechts a)17 b)18 c)18 d)18 e)20 cm (a)22 b)24 c)24 d)24 e)26 R) hoch stricken.

Dann den Faden in Zodiaque abschneiden und zum Faden in Aphélie wechseln und weiter glatt rechts 12 cm (16 R) hoch stricken.

Nun beidseitig, 1 M von den Kanten entfernt, in jeder 2. R 1 M wie folgt zunehmen:

Am Beginn der R 1 M rechts stricken, dann den Querfaden vor der nächsten M rechts verschränkt stricken, bis vor die letzte M der R stricken, dann den Querfaden vor der nächsten M rechts verschränkt stricken und die letzte M stricken:

– In folgender R 1 M rechts stricken, 1 M zunehmen, a)46 b)50 c)54 d)60 e)66 M rechts stricken, 1 M zunehmen, 1 M rechts stricken (= a)50 b)54 c)58 d)64 e)70 M).

– Dann 1 R links über diese a)50 b)54 c)58 d)64 e)70 M stricken.

– In folgender R 1 M rechts stricken, 1 M zunehmen, a)48 b)52 c)56 d)62 e)68 M rechts stricken, 1 M zunehmen, 1 M rechts stricken (= a)52 b)56 c)60 d)66 e)72 M).

– Weiter 1 R links über diese a)52 b)56 c)60 d)66 e)72 M stricken.

– In folgender R 1 M rechts stricken, 1 M zunehmen, a)50 b)54 c)58 d)64 e)70 M rechts stricken, 1 M zunehmen, 1 M rechts stricken (= a)54 b)58 c)62 d)68 e)74 M).

– Dann 1 R links über diese a)54 b)58 c)62 d)68 e)74 M stricken.

– In folgender R 1 M rechts stricken, 1 M zunehmen, a)52 b)56 c)60 d)66 e)72 M rechts stricken,

1 M zunehmen, 1 M rechts stricken (= a)56 b)60 c)64 d)70 e)76 M).

– In folgender R 2 M rechts, a)52 b)56 c)60 d)66 e)72 M links und 2 M

rechts stricken. Den Faden in Aphélie abschneiden.

Armausschnittblenden:

Mit dem Faden in Zodiaque weiter a)19 b)20 c)22 d)23 e)24 cm (a)24 b)26 c)28 d)30 e)32 R) hoch wie folgt stricken: 2 M kraus rechts, a)52 b)56 c)60 d)66 e)72 M glatt rechts und 2 M kraus rechts.

Schultern und Halsausschnitt:

In folgender R alle M abketten und den Faden abschneiden, dabei 30 cm hängen lassen. Mit diesem Faden wird die Naht geschlossen.

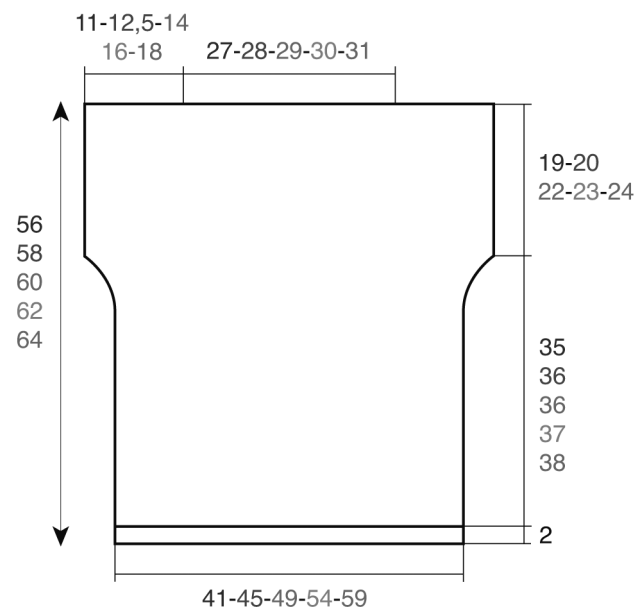
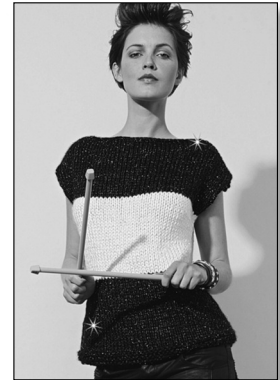
VORDERTEIL:

Das Vorderteil wie das Rückenteil stricken.

FERTIGSTELLUNG:

Die Schulternähte beidseitig über a)11 b)12,5 c)14 d)16 e)18 cm in der Breite mit Maschenstichen schließen, dabei die mittleren a)27 b)28 c)29 d)30 e)31 cm für den Halsausschnitt offen lassen.

Die Seitennähte des Pullis im Matratzenstich schließen.



RÜCKEN- und VORDERTEIL