



**Fichu-Stola**, Breite ca. 75 cm, Länge ca. 170 cm,  
aus **Merino-Superwash**

**Modell 205/2**



Artikel-Bezeichnung	Farbe	Bestell-Nr.	Menge in Gramm für 1 Schal
<b>Merino-Superwash</b>	Erika	<b>102-171</b>	<b>200</b>

1 Nadelspiel 3,5-4,5, Rundstrick-N 100 cm Länge in der gleichen Stärke.  
1 Häkel-N 4,0.

*Die Form des Schals entsteht durch Stricken in verkürzten Reihen.*

*Der Schal ist nach Fertigstellung in der Mitte ca. 40 cm hoch und hat eine Weite von ca. 62 cm (Maß am Innenrand).*

**Strickmuster:** Muster siehe Strickschriften.

**Maschenprobe:**

**Muster I:**

**24 M = 12 cm breit / 24 R = 8 cm hoch.**

**Arbeitsanleitung:**

Mit dem Nadelspiel 4 M anschlagen und Muster I nach Strickschrift arb, dabei erweitert sich ab 3. R in jeder Hin-R die Anzahl der Maschen um je 2 M.

Im weiteren Verlauf der Zunahmen mit der Rundstrick-N weiterarb.

Nach 90 R (= Rück-R) sind 92 M auf der Nadel. Die mittleren 18 M markieren und beids der Mittel-M verkürzte R str, dabei weiterhin i.j. 2.R nach bzw. vor der Rand-M die Umschläge bilden.

An der **re Seite** mit verkürzten R beginnen: In der Hin-R bis **vor** die 1. markierte M str, restl 55 M bleiben auf der li Nadel liegen, Arbeit wenden, 1 Umschlag bilden und die Rück-R str. In der folgenden Hin-R **2 M vor** der markierten M die Arbeit wenden, 1 Umschlag bilden und die Rück-R str.

In gleicher Weise in jeder Hin-R am Innenrand 2 M weniger mitstricken, gleichzeitig am Außenrand die Umschläge bilden bis nur noch 1 M übrig ist.

Nun in der Hin-R über alle M bis zum anderen Ende str, dabei jeden Umschlag mit der folgenden M verschränkt zus str. Am linken Außenrand mustergemäß 1 Umschlag bilden, Arbeit wenden und in gleicher Weise wie zuvor arb.

1 Rück-R über alle 168 M str (re Seite = 75 M, 18 Mittel-M, li Seite = 75 M).

Mit der Häkel-N abhäkeln, dafür die ersten 2 M zus häkeln, 3 Lftm, 2 M zus häkeln und mit der Lftm 1 fM arb. In gleicher Weise alle M abhäkeln, die letzte M stehen lassen = die 1. M für die **Randbordüre**.

Aus einer Seite 125 M heraus str, dabei in die ersten beiden M 1x 1 und 1x 2 M, aus den 4 Anschlag-M 4 M und aus der anderen Seite ebenfalls 125 M heraus str = 254 M. **1 Rück-R** re M, **1 Hin-R** Lochmuster: Rand-M, dann fortl 1 Umschlag, 2 M re verschränkt zus str, bei den 4 Anschlag-M \* 1 Umschlag, 1 re M, ab \* noch 3-mal wiederh, enden mit 1 Umschlag, über die restl M fortl 2 M re verschränkt zus str, 1 Umschlag = 259 M. **Rück-R:** re M, dabei je Seite 3 M zun = 265 M.

In der nächsten **Hin-R** die **Randbordüre** einteilen, dafür mit 1 Rand-M, 1 Umschlag, 1 M re, 1 Umschlag und 1 M li (= Blatt Anfang) beginnen, dann die weitere Einteilung nach Strickschrift-Randbordüre arb, enden mit 1 M li, 1 Umschlag, 1 M re, 1 Umschlag, 1 M re, 1 Umschlag, 1 Rand-M (= Blatt Ende). Nach 20 R die M auf der Rundstrick-N liegen lassen, nicht abketten.

Den Faden durch die letzte M ziehen und befestigen.

Nun mit dem Nadelspiel für die **Blattranke** 5 M neu anschlagen und nach Strickschrift arb. Die 2 M li zus str heißt: die letzte M der Blattranke und 1 M des Fichu's zus str. Die Ranke fällt leicht rüschig.

Zum Schluss die restl M abk und mit der Häkel-N in jede Rand-M 1 fM und 1 Lftm häkeln.

Die Fichu-Stola spannen, anfeuchten und trocknen lassen.



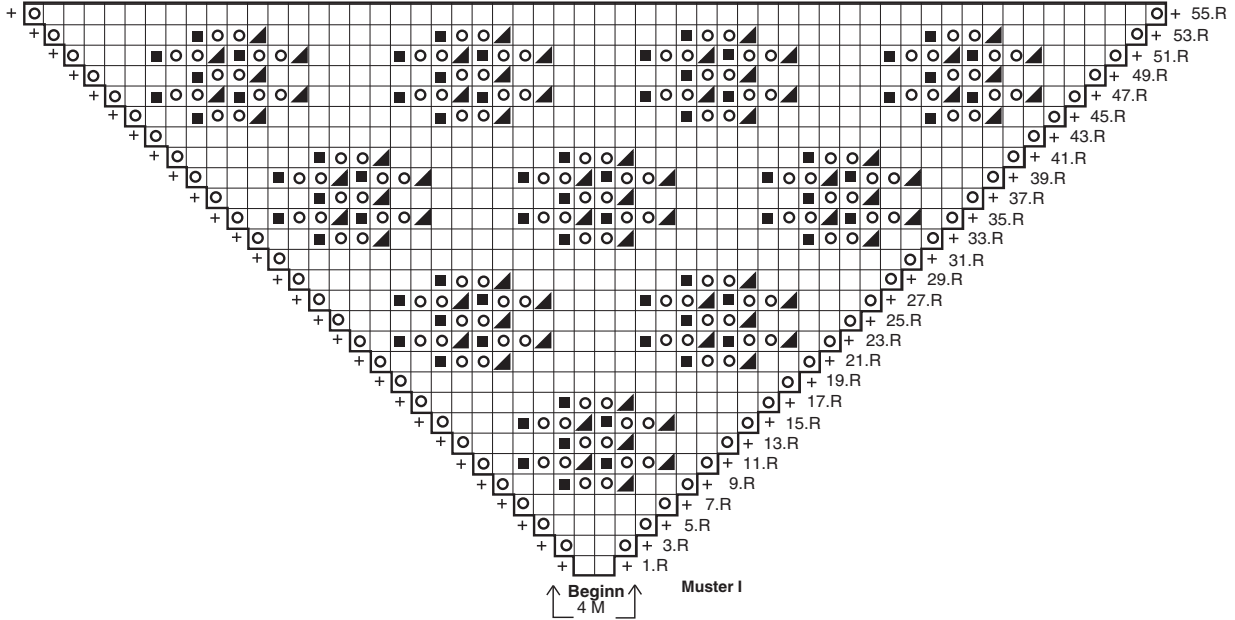


# Fortsetzung Modell 205/2

- + = 1 Rand-M
- ◻ = 1 rechte M
- = 1 Umschlag
- ◼ = 2 M rechts zusammenstricken.
- ◼ = 2 M rechts verschränkt zusammenstricken.
- ◼ = 2 M rechts zusammenstricken.

Ab 33.R das Muster wiederh,  
die Zunahmen in gleicher Weise  
weiter arbeiten bis 92 M auf  
der Nadel sind

**Rück-R:** M abstricken, wie sie erscheinen, Doppelumschläge 1 M li, 1 M li verschränkt abstricken  
Umschläge beids der Rand-M li verschränkt abstricken



- ◻ = 1 rechte M
- ◻ = 1 linke M
- = 1 Umschlag
- ◼ = ohne Bedeutung, dienen nur der besseren Übersicht.
- ◼ = 1 doppelt rechts überzogene Abnahme: 2 M zusammen rechts abheben, die folgende M rechts stricken und die abgehobenen M darüberziehen.

**Rück-R:** M abstricken, wie sie erscheinen, Umschläge li abstricken

