



## Modell 193/7

Kissenhülle, ca. 48 x 48 cm und Patchworkkissenhülle, ca. 48 x 48 cm aus Poco



### Kissenhülle A und B

Artikel-Bezeichnung	Farbe	Bestell-Nr.	Menge in Gramm für	
			Kissen A	Kissen B
Poco	Schwarz	267-260	150	150
	Weiß	267-054	150	150

**Kissenfüllung**, Ecru, ca. 48 x 48 cm, Nr. 870-063 € 12,95  
Häkel-N 4,0-5,0.

**Häkelmuster:** siehe Häkelschrift.

**Kissen A:** Lftm-Ring, die 1., 2. und 9. bis 17. Rd in Schwarz, die 3. bis 8. und 18. bis 21. Rd in Weiß.

**Kissen B:** Lftm-Ring, die 1., 2. und 9. bis 17. Rd in Weiß, die 3. bis 8. und 18. bis 21. Rd in Schwarz.

**Häkelprobe:**

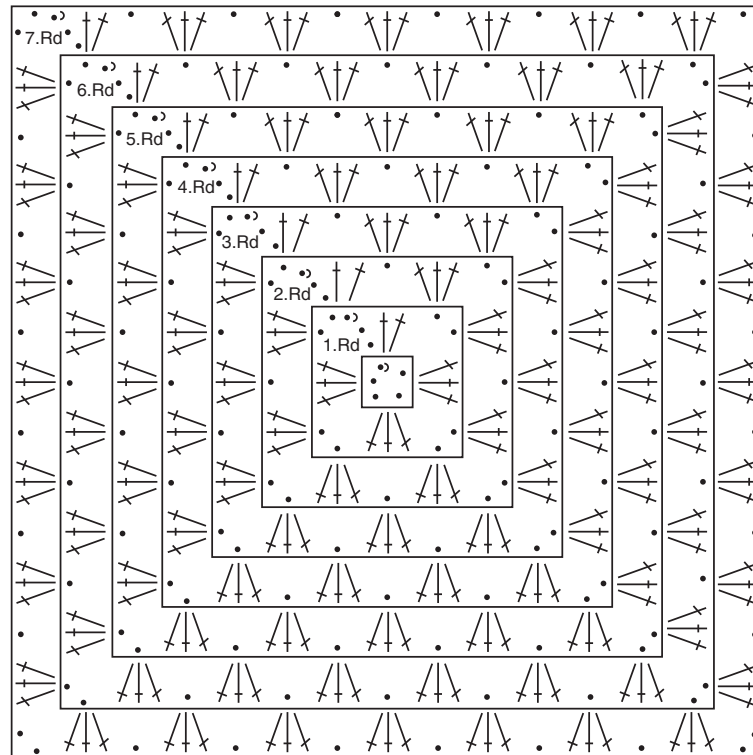
**Muster: 7 Rd = 16 cm breit / 16 cm hoch.**

**Arbeitsweise:** 5 Lftm anschlagen, mit einer Kett-M zum Ring schließen und 21 Rd nach Häkelschrift arb. 2. Kissenplatte genauso arb. 3 Seiten zus nähen und nach dem Füllen die letzte Naht schließen.



Kissen A und B in gleicher Weise weiter arb

- = 1 Lftm
- › = 1 Kett-M
- ↑ = 1 Stb





**Patchworkkissenhülle C**

Artikel-Bezeichnung	Farbe	Bestell-Nr.	Menge in Gramm für ca. 48 x 48 cm
Poco	Schwarz	267-260	200
	Weiß	267-054	150

**Kissenfüllung**, Ecrú, ca. 48 x 48 cm, Nr. 870-063 € 12,95  
 Häkel-N 4,0-5,0.

**Häkelmuster:** einzelne Motive I und II nach Häkelschrift (Modell A und B) arb.

**Motiv I:** Lftm-Ring, die 1., 5. und 6. Rd in Schwarz, die 2., 3., 4. und 7. Rd in Weiß.

**Motiv II:** Lftm-Ring, die 1., 5. und 6. Rd in Weiß, die 2., 3., 4. und 7. Rd in Schwarz.

**Häkelprobe:**

**1 Motiv = 16 cm breit / 16 cm hoch.**

**Tipp:** Fadenbeginn gleich mit einhäkeln, damit ersparen Sie sich das Vernähen.

**Arbeitsweise:** 5 Lftm anschlagen, mit einer Kett-M zum Ring schließen und 7 Rd nach Häkelschrift arb. Insgesamt 18 Motive häkeln, davon je 9 x Motiv I und II. Anschließend die Motive schachbrettartig zus fügen (= je 3 Motive in der Breite und in der Höhe), dafür von li in Schwarz mit Kett-M zus häkeln, dabei jeweils nur 1 M-Glied fassen. 2. Kissenplatte genauso arb. 3 Seiten zus nähen und nach dem Füllen die letzte Naht schließen.