



Modell 179/5

Jacke 2-fädig, Gr. 36-40(42-46, 48/50)
aus Kid



Artikel-Bezeichnung	Farbe	Bestell-Nr.	Menge in Gramm für Größen	
			36-46	48-50
Kid	Kiwi Blassgrün	255-570	125	150
		209-254	125	150

Strick-N 6,0-7,0, Rundstrick-N 6,0-7,0, Länge 80 cm.

Achtung: Der Mantel wird 2-fädig gestrickt, mit je 1 Faden in beiden Farben.

Rippenmuster: 1 M re verschränkt und 1 M li li verschränkt im Wechsel stricken.

Glatt li: Hinr li M, Rückr re M stricken.

Glatt re: Hinr re M, Rückr li M stricken.

Blattmuster: Siehe Schema. Es sind nur die Hinr gezeichnet; in den Rückr die M str, wie sie erscheinen, die Umschläge re stricken.

Achtung: Die M-Zahl ändert sich innerhalb des Musters; nach der 17. R bzw. nach der 75. R ist wieder die ursprüngliche M-Zahl auf der Nadel. Die 1. bis 18. R 3x str = 54 R, dann die 55. bis 76. R str. Die 1. gezeichnete R ohne R-Angabe entspricht dem Bündchenmuster.

Maschenprobe: Mit 2 Fäden glatt li: 14 M und 21-22 R = 10 cm x 10 cm.

Jacke: Bis zu den Armausschnitten in einem Stück stricken.

149(165/181) M mit 2 Fäden anschlagen und im Bündchenmuster stricken, die 1. Rückr mit Randm, 1 M re verschränkt beginnen.

In 3 cm Höhe weiter wie folgt str: Randm, 4 M glatt li, * 11 M Blattmuster, 5(7/9) M glatt li, ab * 8x str, 11 M Blattmuster, 4 M glatt li, Randm. Nach 76 R weiter über alle M glatt li stricken.

In 61(59/57) cm Höhe die Armausschnitte beginnen. Dafür 28(32/35) M str und stilllegen, 9(9/10) M abketten, 75(83/91) M str und stilllegen, 9(9/10) M abketten.

Über die folgenden 28(32/35) M das linke Vorderteil weiterstricken, dabei an der rechten Kante für den Armausschnitt in jeder 2. R 4(5/6)x 1 M abketten = 24(27/29) M.

In 81 cm Höhe für die Schulterschrägung an der rechten Kante 1x 2(3/3) M, dann in jeder 2. R 2(0/0)x 2 M, 6(8/6)x 3 M und 0(0/2)x 4 M abketten.

Über die stillgelegten 75(83/91) M das Rückenteil beenden, dabei für die Armausschnitte beidseitig in jeder 2. R 4(5/6)x 1 M abketten = 67(73/79) M.

In 81 cm Höhe die Schulterschrägungen beidseitig wie beim linken Vorderteil str, danach die restlichen 19(19/21) M für den Halsausschnitt gerade abketten.

Über die restlichen 28(32/35) M das rechte Vorderteil gegen gleich zum linken beenden.

Ärmel: 54(60/66) M mit 2 Fäden anschlagen und im Bündchenmuster stricken.

In 9 cm Höhe weiter glatt li stricken.

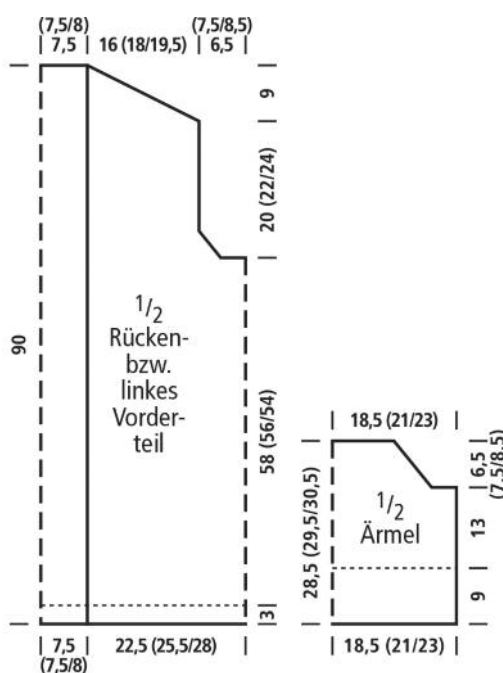
In 22 cm Höhe für die Armkugel beidseitig 1x 5(5/6) M, dann in jeder 2. R 6(7/8)x 1 M abketten, danach die restlichen 32(36/38) M abketten.

Den 2. Ärmel ebenso stricken.

Fertigstellung: Die Teile spannen und unter feuchten Tüchern trocknen lassen.

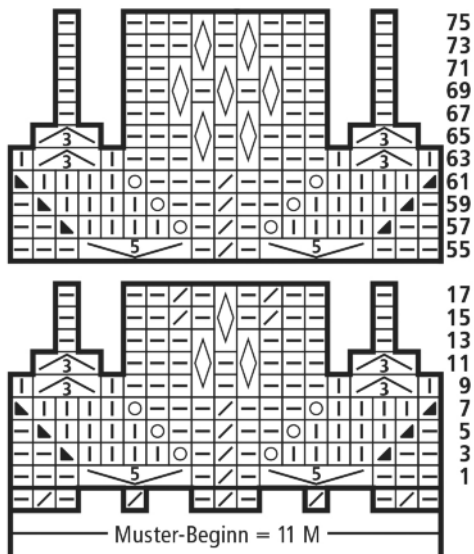
Die Schulter- und Ärmelnähte schließen, die Ärmel einnähen.

Für die vordere Blende mit der Rundstricknadel und 2 Fäden aus den vorderen Kanten je 128 M und aus dem rückwärtigen Halsausschnitt 17(17/19) M aufnehmen = 273(273/ 275) M. Nun 1 Rückr li str, dabei bei den 17 (17/19) M des rückwärtigen Halsausschnitts aus jedem Faden 1 M li und 1 M li verschränkt str = 290(290/294) M. Weiter über alle M glatt re str. In 15 cm Blendenhöhe die M abketten.





Schema für das Blattmuster



Zeichenerklärung

- ☐ = 1 M li
- ▣ = 1 M re
- ▤ = 1 M re verschränkt; in Rückr 1 M li verschränkt stricken
- ◻ = 1 Umschlag, in der Rückr den Umschlag re stricken
- ▧ = 2 M re zusammenstricken
- ▨ = 1 Überzug [1 M re abheben, 1 M re str und die abgehobene M überziehen]
- ◁5▷ = aus 1 M 5 M str [1 M re verschränkt, 1 Umschlag, 1 M re verschränkt, 1 Umschlag und 1 M re verschränkt]; in Rückr 5 M li str
- ◁3▷ = 1 doppelter Überzug [2 M zusammen re abheben, 1 M re str und die abgehobenen M überziehen]; in Rückr 1 M li str
- ◊ = 1 Noppe:
 1. R [Hintr]: 1 M li;
 2. R: aus der M 5 M str [1 M re verschränkt, 1 Umschlag, 1 M re verschränkt, 1 Umschlag und 1 M re verschränkt];
 3. und 4. R: 5 M glatt li str;
 5. R: 5 M li zusammenstricken;
 6. R: 1 M li stricken