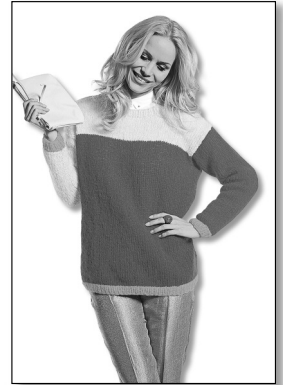


Doppelfädig gestrickter Oversized Damenpullover,
Gr. 36/38(40/42)[44/46] aus **Aerea**

Modell 176/4



Artikel-Bezeichnung	Farbe	Bestell-Nr.	Menge in Gramm für Größen		
			36/38	40/42	44/46
Aerea	Rot	109-395	200	225	250
	Offwhite	106-485	75	100	100
	Mandarine	110-781	25	25	25



Strick-N 5,0-7,0; für den Halsrand: Rundstrick-N 4,0-5,0, Länge 40 cm.

Strickmuster: doppelfädig glatt re. Ränder: doppelfädig 1 M re, 1 M li mit dünneren N str.

Maschenprobe:

doppelfädig glatt re:

14 M / 20 R = 10 cm breit / 10 cm hoch.

Fertigstellung: Schulternähte schließen. Ärmel annähen, dann die abgeketteten M der

Armausschnitte mit den offenen Ärmelnähten verbinden. Die Seiten- und Ärmelnähte schließen.

Für den **Halsrand** doppelfädig in Offwhite mit der Rundstrick-N aus dem Halsausschnitt 74 M aufnehmen und 8 Runden = 3 cm 1 M re, 1 M li str. M locker abk wie sie erscheinen.

