

Von Ärmel zu Ärmel gestrickter Damenpulli, Gr. 38/40(42/44) mit Taillierung, 46/48(50/52) ohne Taillierung aus **Seidana**

Modell 174/1



Artikel-Bezeichnung	Farbe	Bestell-Nr.	Menge in Gramm für Größen	
			38-44	46-52
Seidana	Marine	255-208	150	200
	Kitt	255-141	100	100
	Anthrazit	255-174	100	100

Strick-N 3,0-3,5; für die Ränder: Rundstrick-N 2,5, Länge 60 cm.

Der Pulli wird beim Tragen ca. 4 cm länger.

Strickmuster: Muster siehe Strickschrift. Ränder: 1 M re, 1 M li mit dünneren N str. Der Pulli wird im Querweg in zwei Teilen gearbeitet.

Tipp: Der Pulli kann in einem Teil ohne Schulternaht gearbeitet werden.

Maschenprobe:

Muster: 26 M = 10 cm breit /

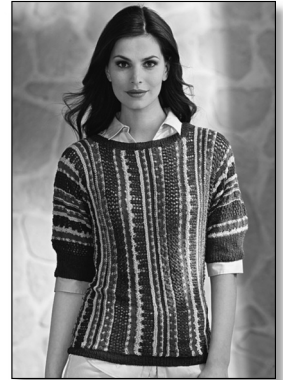
1 Mustersatz = 56 R = 14 cm hoch.

Fertigstellung: Schulter- und obere Ärmelnähte schließen.

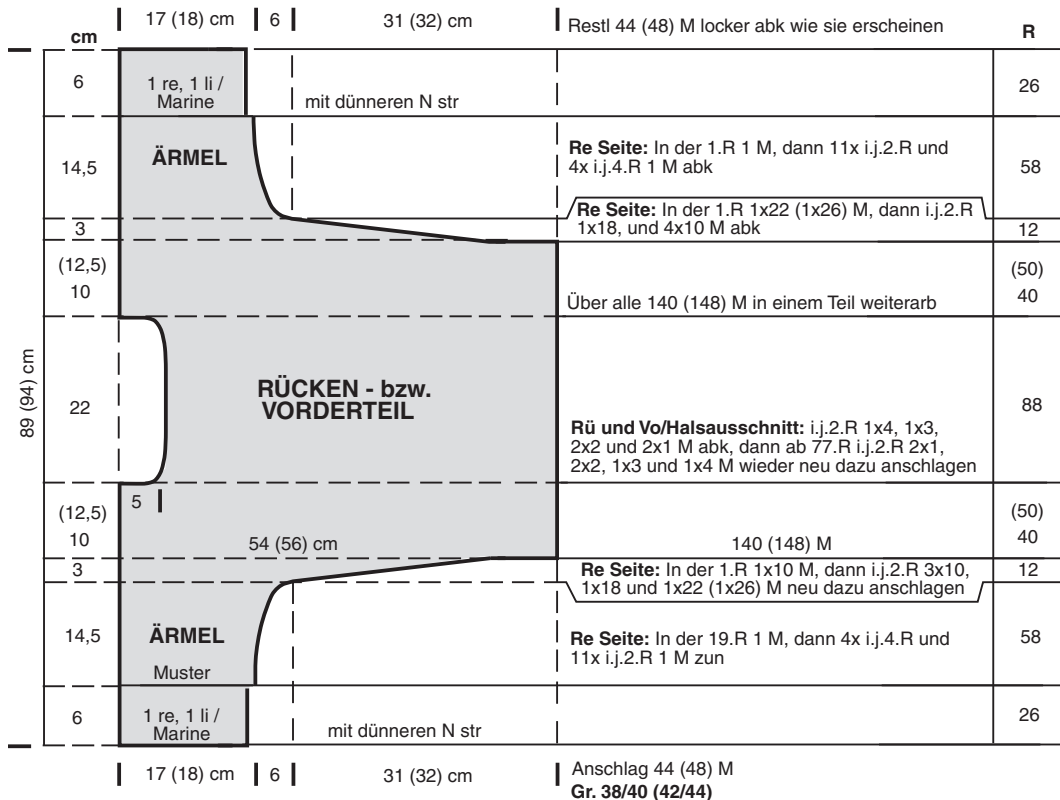
Für den **Halsrand** mit der Rundstrick-N aus dem Ausschnitt in Marine **Gr. 38-44** = 178 M aufn und 10 Rd = 2 cm, **Gr. 46-52** = 198 M aufn und 12 Rd = 2,5 cm 1 M re, 1 M li str. M locker abk wie sie erscheinen.

Für den **unteren Rand** von **Rücken- und Vorderteil** in Marine **Gr. 38/40(42/44)** jeweils 122 (136) M aufn und 14 R = 3 cm, **Gr. 46/48(50/52)** jeweils 168(182) M aufn und 18 R = 4 cm 1 M re, 1 M li str. M locker abk wie sie erscheinen.

Untere Ärmel- und Seitennähte schließen.



Gr. 38/40 (42/44)



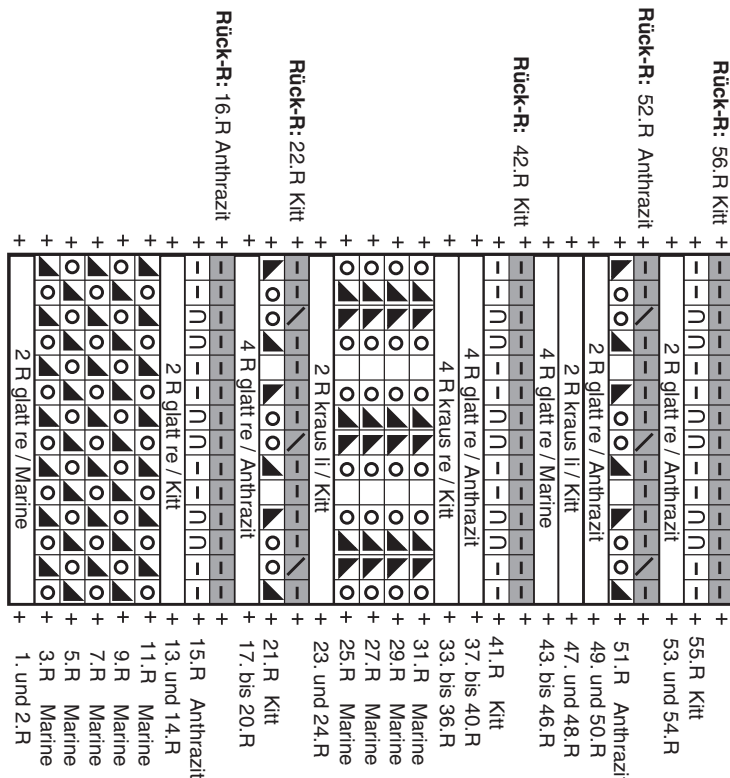


Fortsetzung Modell 174/1

Gr. 46/48 (50/52)

cm	19 (20) cm 7 cm	34 (35) cm	Restl 50 (52) M locker abk wie sie erscheinen	R
6	1 re, 1 li / Marine	mit dünneren N str		26
14,5	ÄRMEL		Re Seite: In der 1.R 1 M, dann 13x i.j.2.R und 4x i.j.4.R 1 M abk	58
(19,5) 17			Re Seite: In der letzten R 1x88 (1x90) M abk Über alle 156 (160) M in einem Teil weiterarb	(78) 68
24		RÜCKEN - bzw. VORDERTEIL	Rü und Vo/Halsausschnitt: i.j.2.R 1x4, 2x3, 2x2 und 2x1 M abk, dann ab 83.R i.j.2.R 2x1, 2x2, 2x3 und 1x4 M wieder neu dazu anschlagen	96
(19,5) 17	6 cm	60 (62) cm	Re Seite: In der 1.R 1x88 (1x90) M neu dazu anschlagen = 156 (160) M	(78) 68
14,5	ÄRMEL Muster		Re Seite: In der 17.R 1 M, dann 3x i.j.4.R und 14x i.j.2.R 1 M zun	58
6	1 re, 1 li / Marine	mit dünneren N str		26

19 (20) cm | 7 cm | 34 (35) cm | Anschlag 50 (52) M
Gr. 46/48 (50/52)



= 1 Rand-M = 1 rechte M = 1 linke M
 = 1 Umschlag = 2 M rechts zusammenstricken
 = 1 überzogene Abnahme: 1 M rechts abheben, die folgende M rechts stricken und die abgehobene M darüberziehen
 = 1 links verschränkte M
 = 1 M links abheben, dabei den Faden hinter der M herführen

In den nicht gezeichneten **Rück-R**, linke M str

Ab 1. R fortli wiederh