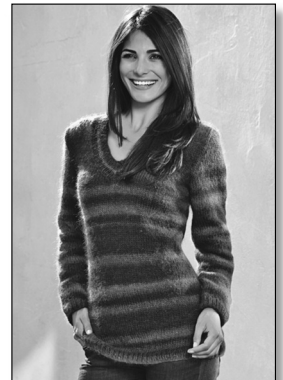


Long-Pullover, Gr. 36/38(40/42), 44/46(48/50), bis Gr. 42 mit Taillierung
aus **Scala**

Modell 172/9

Artikel-Bezeichnung	Farbe	Bestell-Nr.	Menge in Gramm für Größen	
			36-42	44-50
Scala	Aubergine	220-525	350	450



Strick-N 5,0-6,0; für die Ausschnittblende: Rundstrick-N 4,0-5,0, Länge 60 cm.

Strickmuster: glatt re. Ränder: 1 M re, 1 M li mit dünneren N arb.

Maschenprobe:

glatt re:

16 M / 22 R = 10 cm breit / 10 cm hoch.

Fertigstellung: Die Schulter- und Seitennähte schließen. Ärmel zus- und einnähen.

Mit der Rundstrick-N aus dem Halsausschnitt für **Gr. 36/38** 140 M, **Gr. 40-46** 146 M, **Gr. 48/50** 150 M aufn und 12 Rd = 4,5 cm 1 M re, 1 M li str, dabei darauf achten, dass 1 re M die Mitte bildet. Gleichzeitig für die Spitze ab 2 Rd i.j. 2. Rd 6x 2 M wie folgt abn: die Mittel-M mit der vorhergehenden M zus re abheben, die folgende M str, dann die abgehobenen M darüber ziehen. Restl M locker abk wie sie erscheinen.

