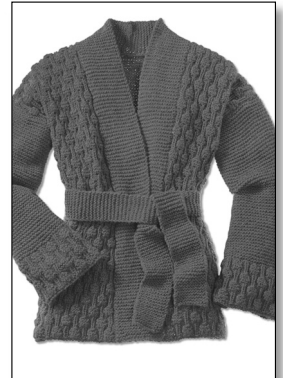


**Gerade geschnittene Damenjacke, Gr. 36-40(42-46)[48-52]
aus Melange**

Modell 169/0

Artikel-Bezeichnung	Farbe	Bestell-Nr.	Menge in Gramm für Größen		
			36-40	42-46	48-52
Melange	Rot	223-255	500	600	650



Strick-N 4,0-5,0.

Strickmuster: kraus re und Muster siehe Strickschrift.

Maschenproben:

kraus re:

17 M / 30 R = 10 cm breit / 10 cm hoch;

3 Muster über

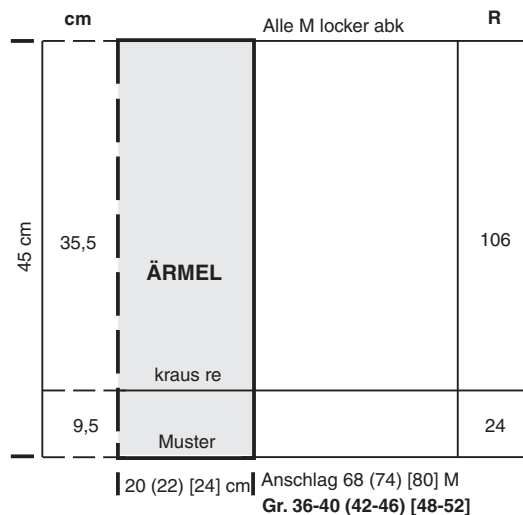
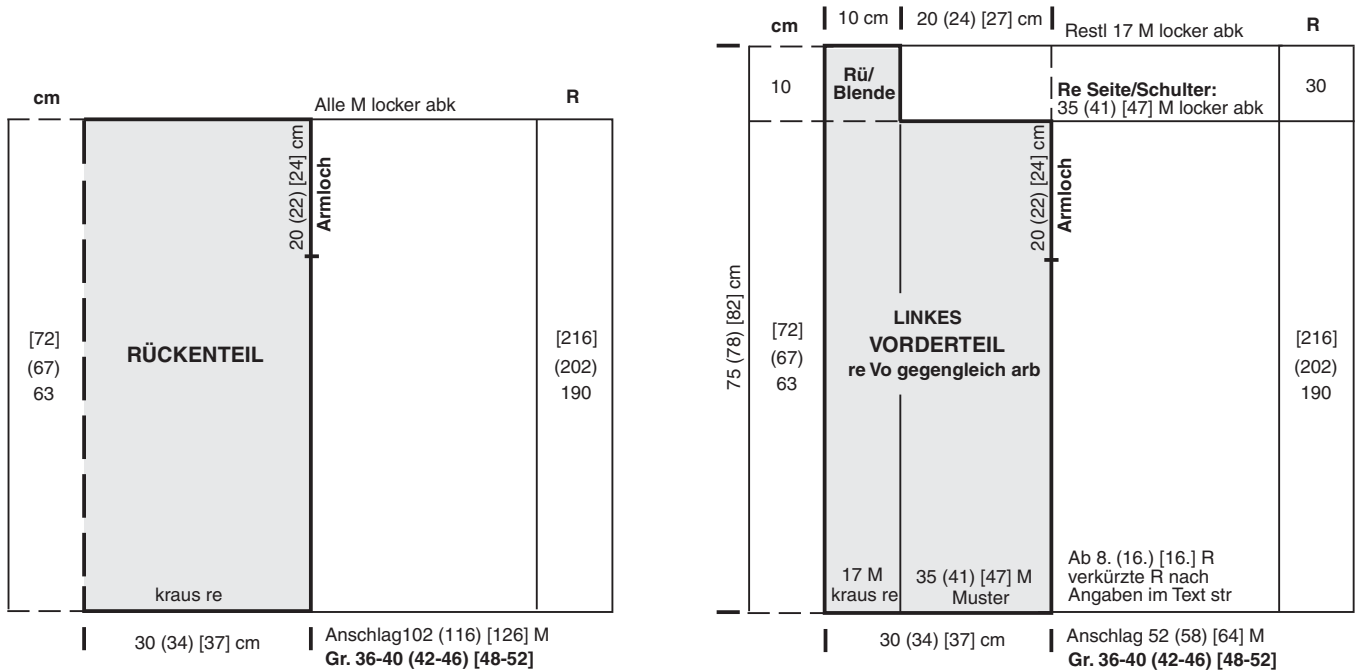
18 M = 10,5 cm breit / 24 R = 9,5 cm hoch.

Verkürzte R / linkes Vorderteil: * 2 R nur über die 17 Blenden-M str, die restl M nicht mitstricken, dann wieder über alle M arb. Nach jeweils 10 R ab * noch 15x(15x)[16x] wiederh.

Rechtes Vorderteil: mit den verkürzten R ab 7.(15.)[15.] R beginnen.

Fertigstellung: Schulternähte schließen. Ärmel beids der Schulternaht über 20(22)[24] cm annähen, dann Seiten- und Ärmelnähte schließen. Blenden in der rückwärtigen Mitte zus- und an die mittleren 20 cm des Rückenteils nähen.

Für den **Gürtel** 10 M = 6 cm anschlagen und ca. 150 cm kraus re str, dann die M abk.

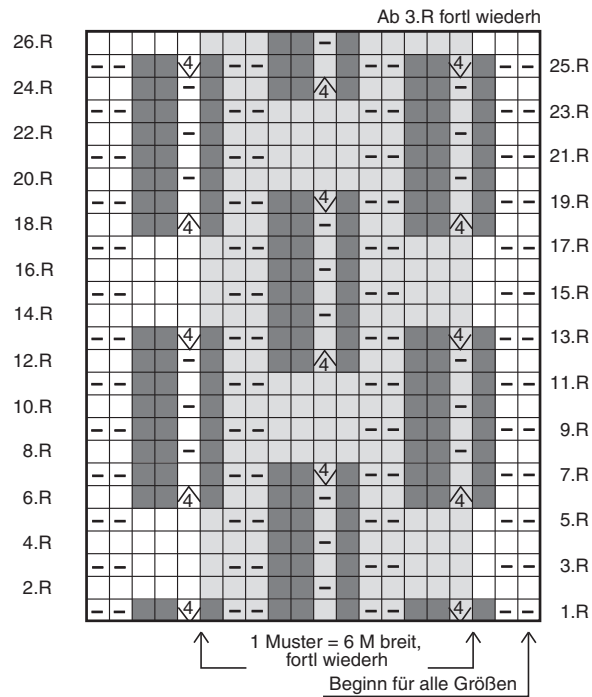


□ = 1 rechte M □ = 1 linke M

■ = ohne Bedeutung, dienen nur der besseren Übersicht.

⊣ = aus 1 M 1 M re, 1 M li, 1 M re, 1 M li herausstr

⊣ = 4 M li zus str



**Vergessen wie es geht?
Schauen Sie nach unter:**
www.junghanswolle.de/Lehrgaenge