



Gehäkelter Pullover, Gr. 34-38(40/42) aus Melange

Modell 168/0

Artikel-Bezeichnung	Farbe	Bestell-Nr.	Menge in Gramm für Größen	
			34-38	40/42
Melange	Anthrazit	223-388	250	300
	Orange	223-263	50	50
	Türkis	223-214	50	50
	Kiwi	223-222	50	50
	Violett	223-404	50	50



Häkel-N für **Gr. 34-38** 4,0-4,5; für **Gr. 40/42** 4,5-5,0.

Häkelmuster: Das **Rücken-** und **Vorderteil** wird in Runden kreisförmig nach Häkelschrift gearbeitet. Die **Ärmel** in Runden von oben nach unten siehe Häkelschrift.

Häkelpuben:

Gr. 34-38: Nach 7 Rd ist ein Ø von ca. 18 cm erreicht;

Gr. 40/42: Nach 7 Rd ist ein Ø von ca. 19,5 cm erreicht.

Am Beginn jeder Rd die entsprechende Anzahl Steige-Lftm anstelle der fM bzw. Stb arb, jede Rd mit 1 Kett-M schließen.

Das **Rückenteil** in der rückwärtigen Mitte beginnen, dafür 8 Lftm in Orange anschlagen, diese und alle weiteren Rd mit 1 Kett-M schließen. Nach Häkelschrift weiterarb, dabei jede Rd mit Lftm anstelle der fM bzw. Stb beginnen.

1. und 2. Rd in Orange,
3. Rd in Anthrazit,
4. Rd in Kiwi,
5. Rd in Violett,
6. Rd in Orange,
7. Rd in Türkis,
8. bis 12. Rd in Anthrazit,
13. Rd in Türkis,
14. bis 20. Rd in Anthrazit,
21. Rd in Violett,
22. Rd in Anthrazit.

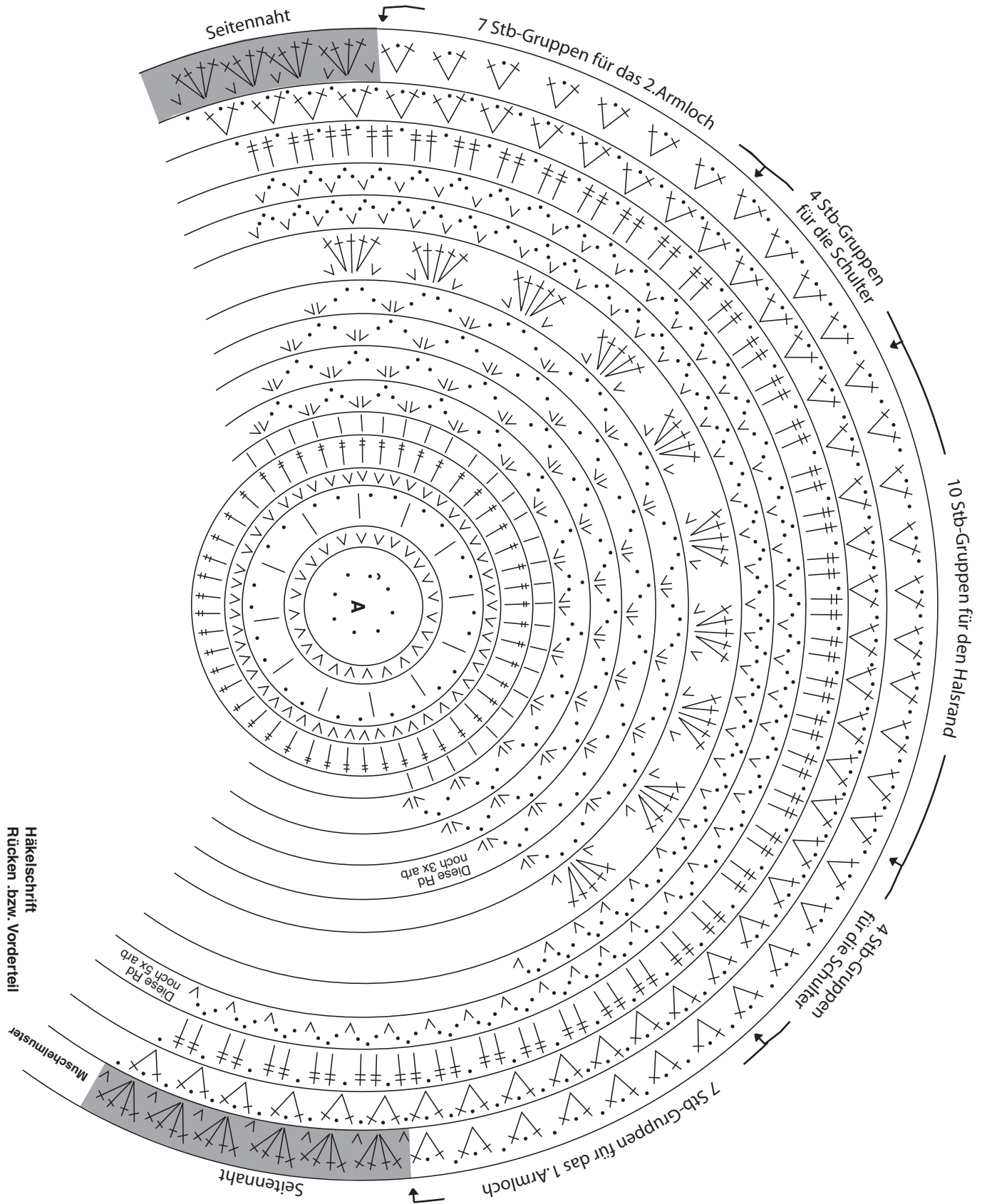
In der 23. Rd in Anthrazit die Arbeit wie folgt einteilen: für das **1. Armloch** über 7 Stb-Gruppen, für die **Schulter** 4 Stb-Gruppen, für den **Halsrand** 10 Stb-Gruppen und für das **2. Armloch** über 7 Stb-Gruppen in gleicher Weise wie in der 22. Rd arb, über die restl Stb-Gruppen die 23. Rd nach Häkelschrift behäkeln.

Nun ist eine Rückenweite und -länge von ca. 52(56) cm erreicht.

Das **Vorderteil** genauso arb.

Rücken- und **Vorderteil** übereinander legen, dann die Stb-Gruppen der Schulter zus fassen. Nun für den **Halsrand** über die liegen gelassenen Stb-Gruppen 7 Rd in Anthrazit gerade hoch arb, dabei in der 1. Rd seitl 2 Stb-Gruppen zun = 22 Stb-Gruppen. Zum Schluss noch 1 Rd in Violett anarb, dafür * 1 fM in die Lftm der Vor-Rd, in die nächste Lftm 4 Stb in 1 Einstichstelle, ab * fortl wiederh (in gleicher Weise wie die letzte Rd von Rü bzw. Vo siehe Häkelschrift).

Die **Ärmel** von oben nach unten in Rd arb, dafür über die liegen gelassenen Stb-Gruppen vom Armloch, in der 1. Rd 5 Stb-Gruppen zun = 19 Stb-Gruppen und in Anthrazit nach Häkelschrift arb.



A = Anfang

~ = 1 Kett-M

• = 1 Luftmasche

∨ = 1 feste M

† = 1 Stäbchen

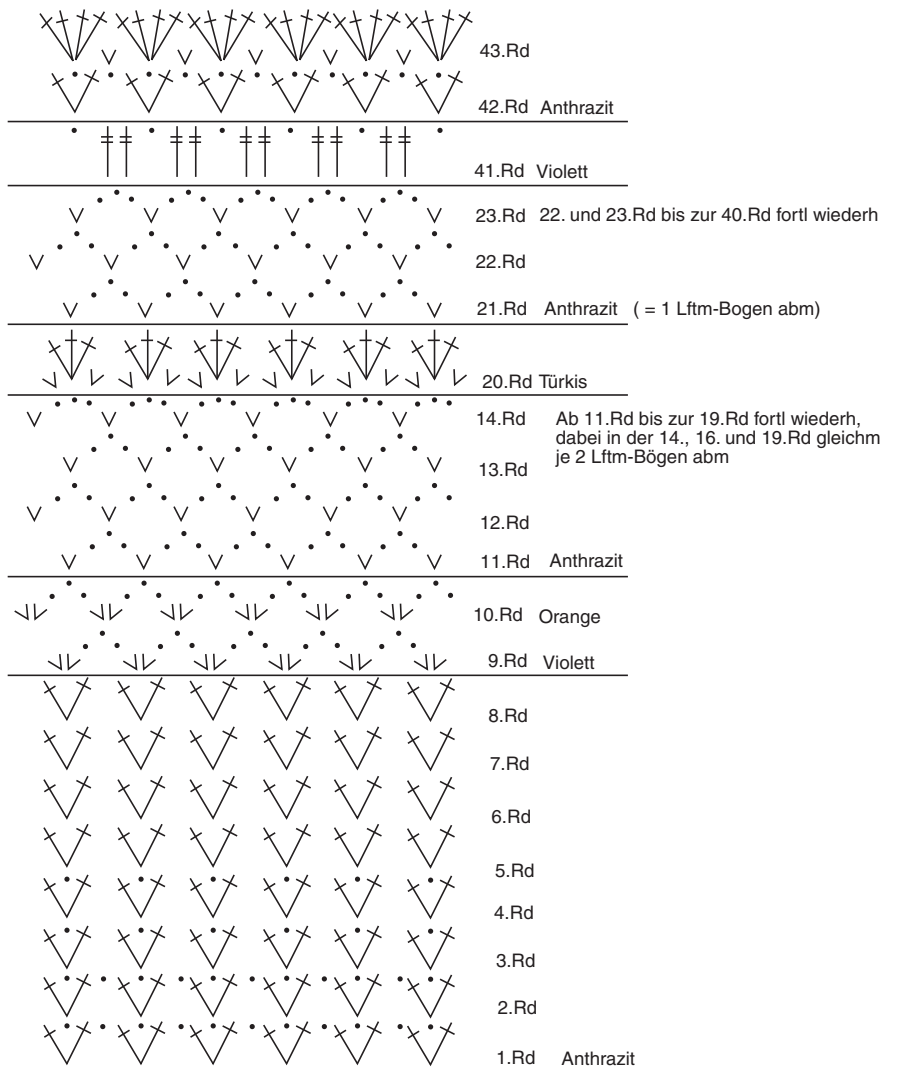
‡ = 1 Doppel-Stäbchen: 2 Umschläge, einstechen, Faden holen und jeweils mit einem Umschlag 3-mal 2 Schlingen abmaschen.

∨• = 1 Stäbchen-Gruppe

†† = 3 Stäbchen in eine Einstichstelle.

††† = 4 Stäbchen in eine Einstichstelle.

†††† = 5 Stäbchen in eine Einstichstelle.



**Häkelschrift
Ärmel**