



Pullover, Gr. 36/38(40/42)[44/46]
aus **Merino Extrafein** und **Merino Supersoft**

Modell 166/4



Artikel-Bezeichnung	Farbe	Bestell-Nr.	Menge in Gramm für Größen		
			36/38	40/42	44/46
Merino Extrafein	Orange-Braun	110-639	600	600	650
Merino Supersoft	Senf	106-801	350	400	450

Strick-N 7,0; für den Halsrand: Rundstrick-N 5,0, Länge 40 cm.

Strickmuster: Glatt re, glatt li.

Vollpatent (ungerade M-Zahl): **1. R:** Rand-M, * 1 M re, 1 M li, ab * stets wdh, 1 M re, Rand-M. **2. R:** Rand-M, * die folg M mit 1 U links abh, 1 M re, ab * stets wdh, die folg M mit 1 U links abh, Rand-M. **3. R:** Rand-M, * den U und die abgehobene M der Vor-R re zus-str, die folg M mit 1 U links abh, ab * stets wdh, den U und die abgehobene M der Vor-R re zus-str, Rand-M. **4. R:** Rand-M, * die folg M mit 1 U links abh, den U und die abgehobene M der Vor-R re zus-str, ab * stets wdh, die folg M mit 1 U links abh, Rand-M. Die 3. und 4. R stets wdh.

Rand-M: In den **Hin-R** am R-Anfang die Rand-M wie zum Links-Str abh (Faden hinter der Arbeit und dabei fest anziehen) und am R-Ende die Rand-M re str.

In den **Rück-R** am R-Anfang die Rand-M wie zum Links-Str abh (Faden vor der Arbeit und dabei fest anziehen) und am R-Ende die Rand-M li str.

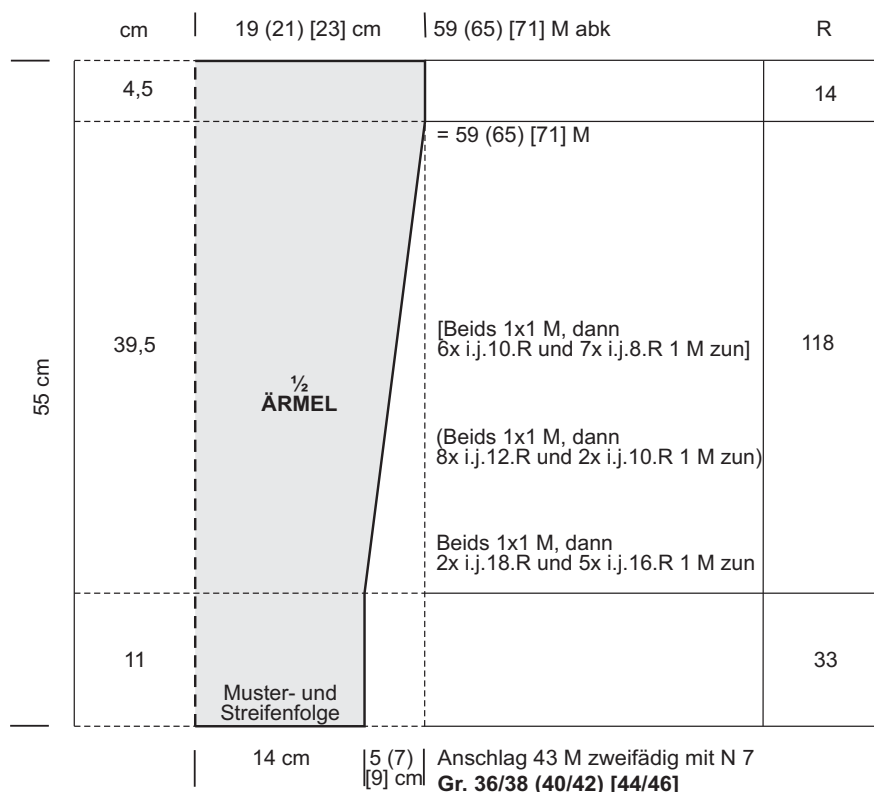
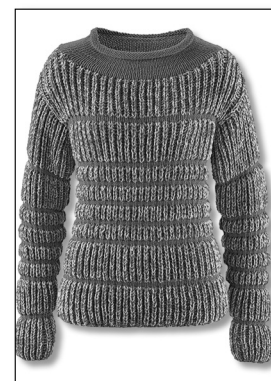
Muster- und Streifenfolge: 30 R Vollpatent zweifädig (immer 1 Faden Orange-Braun/Merino Extrafein und 1 Faden Senf/Merino Supersoft), 4 R glatt re einfädig in Orange-Braun/Merino Extrafein, 24 R Vollpatent zweifädig, 4 R glatt re einfädig in Orange-Braun/Merino Extrafein, * 8 R Vollpatent zweifädig, 4 R glatt re einfädig in Orange-Braun/Merino Extrafein, ab * 3x wdh, 24 R Vollpatent zweifädig, 4 R glatt re einfädig in Orange-Braun/Merino Extrafein, restl R Vollpatent zweifädig.

Maschenprobe:

Muster- und Streifenfolge N 7:

15 M / 30 R = 10 cm breit / 10 cm hoch.

Fertigstellung: Schulternähte schließen. Aus dem Halsausschnitt 93 M mit der Rundstrick-N 5 einfädig in Orange-Braun/Merino Extrafein auffassen und 7 cm glatt re str. Dann noch 2 cm glatt li str. Danach M locker abk. Ärmel einsetzen. Seiten- und Ärmelnähte schließen





Fortsetzung Modell 166/4

