

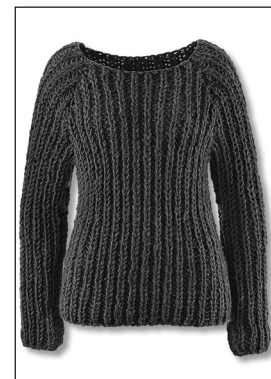


**Doppelfädig gestrickter Raglanpullover, Gr. 34/36(38/40)[42/44]**  
aus **Achat**

**Modell 142/4**



Artikel-Bezeichnung	Farbe	Bestell-Nr.	Menge in Gramm für Größen		
			34/36	38/40	42/44
<b>Achat</b>	Petrol	<b>106-913</b>	<b>700</b>	<b>750</b>	<b>800</b>



Strick-N 7,0-9,0.

**Strickmuster:** Muster doppelfädig nach Strickschrift arb.

**Maschenprobe:**

**Muster / doppelfädig:**

**9 M / 19 R = 10 cm breit / 10 cm hoch.**

**Fertigstellung:** Raglan-, Seiten- und Ärmel-nähte schließen.

☐ = 1 rechte M

☐ = 1 linke M

☑ = 1 M rechts, jedoch 1 R tiefer einstechen.

**Rück-R:** M abstricken, wie sie erscheinen

Ab 5.R fortl wiederh

☑	☑	☑	☑	☑	7.R
☑	☑	☑	☑	☑	5.R
☑	☑	☑	☑	☑	3.R
☑	☑	☑	☑	☑	1.R

↑ ↑  
1 Muster = 2 M breit,  
fortl wiederh

