

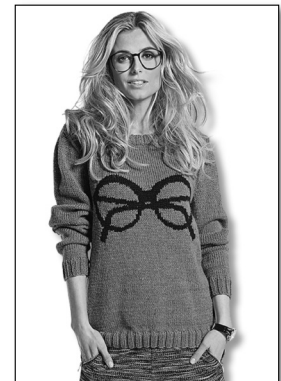


Damenpullover, Gr. 36/38(40/42),44/46(48/50) mit Einstrickmuster A, B, C und D aus **Uppland**

Modell 114/4



Artikel-Bezeichnung	Farbe	Bestell-Nr.	Menge in Gramm für Größen	
			36-42	44-50
A-D Uppland	Grau	102-823	700	800
A = Brille	Schwarz	106-895	100	100
B = Fahrrad	Weiß	102-828	100	100
C = Radio	Limone	106-891	100	100
D = Kaffeetasse	Pflaume	106-893	100	100



Strick-N 4,0-5,0; für den Halsrand: Rundstrick-N 3,0-4,0, Länge 60 cm.

Strickmuster: Die Grundfarbe ist bei jedem Pullover Grau.

Glatt re, im Vorderteil mit Einstrickmuster nach Zählmuster, A = Brille, B = Fahrrad, C = Radio oder D = Kaffeetasse, von der Mitte aus eingeteilt arb.

Damit beim Wechsel der Farbe keine Löcher entstehen, müssen die beiden Fäden immer miteinander verkreuzt werden. Dafür den Strickfaden über den neuen Faden legen und mit dem neuen Faden weiterstricken, dabei verkreuzen sich die Fäden.

Ränder: 2 M re, 2 M li mit dünneren N str.

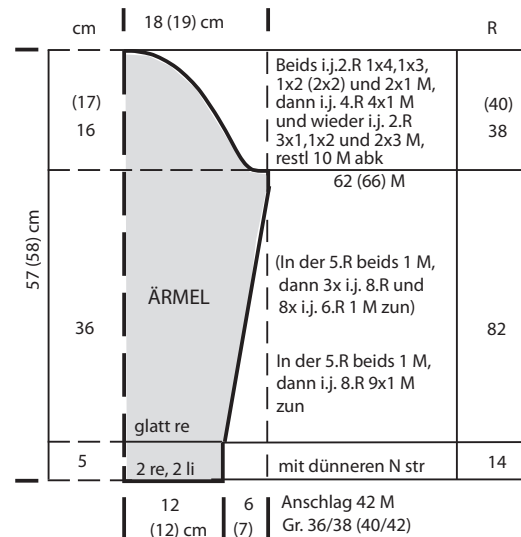
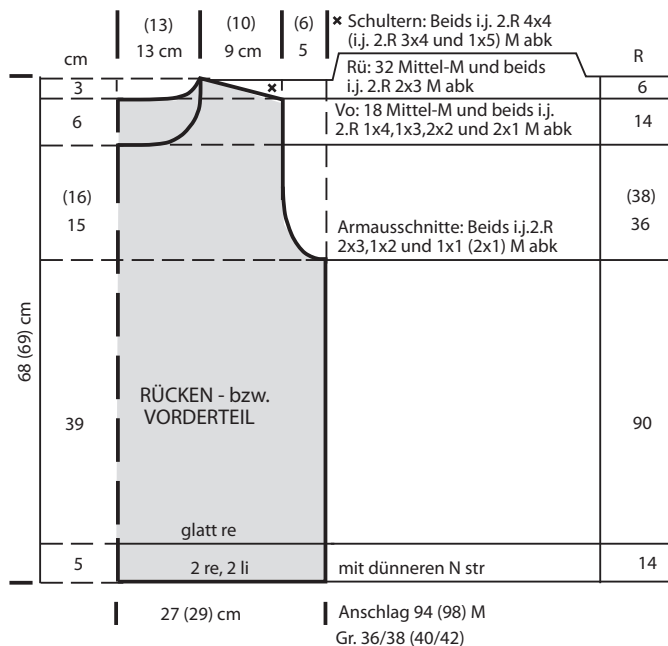
Maschenprobe:

glatt re:

17 M / 23 R = 10 cm breit / 10 cm hoch.

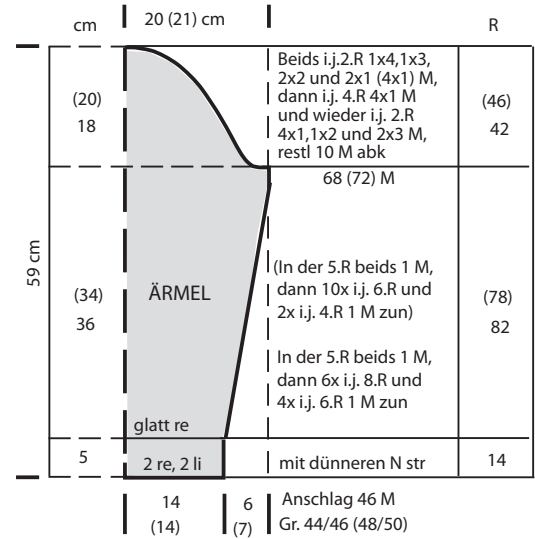
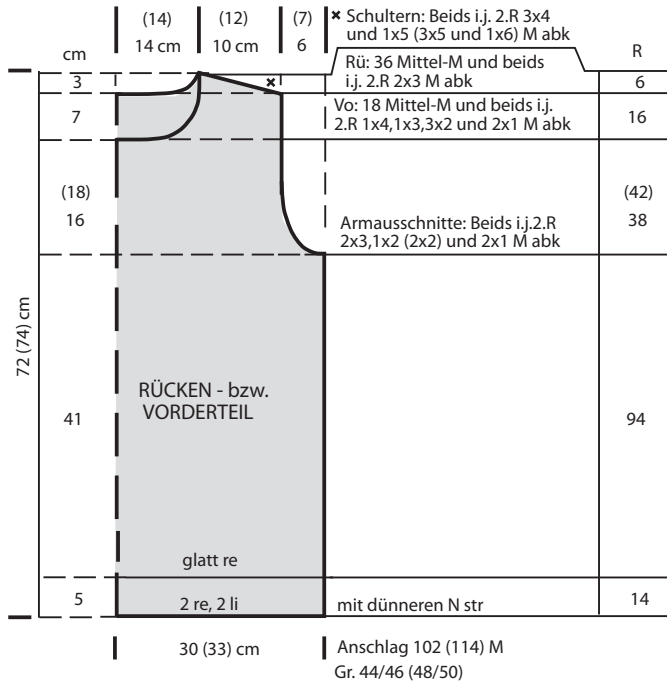
Fertigstellung: Schulter- und Seitennähte schließen, dann die Ärmel zus- und einnähen. Für den **Halsrand** in Grau mit der Rundstrick-N aus dem Halsausschnitt **Gr. 36-42** = 104 M, **Gr. 44-50** = 112 M aufnehmen und 10 Runden = 3 cm 2 M re, 2 M li str. M locker abk wie sie erscheinen.

Gr. 36/38 (40/42)



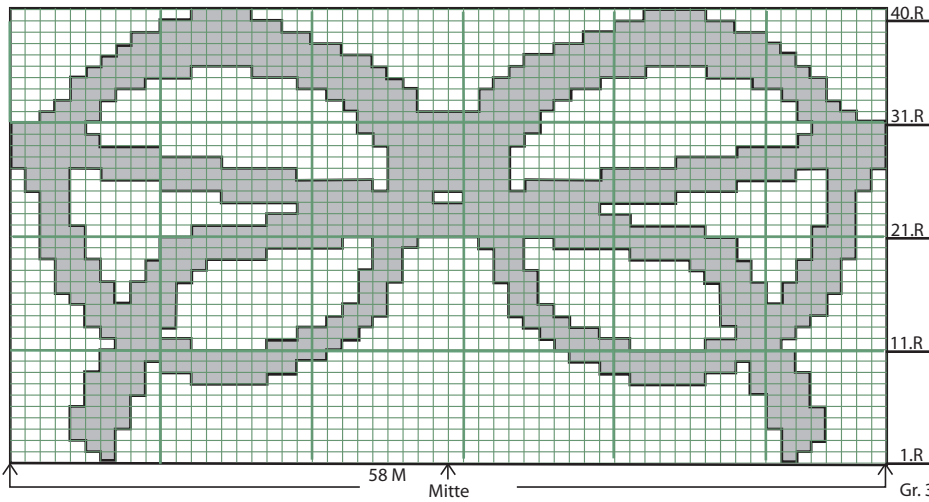


Gr. 44/46 (48/50)



■ = 1 M in Schwarz □ = 1 M in Grau

Es ist jede R gezeichnet



Gr. 36-42 mit der 59.R,
Gr. 44-50 mit der 63.R
das Zählmuster beginnen

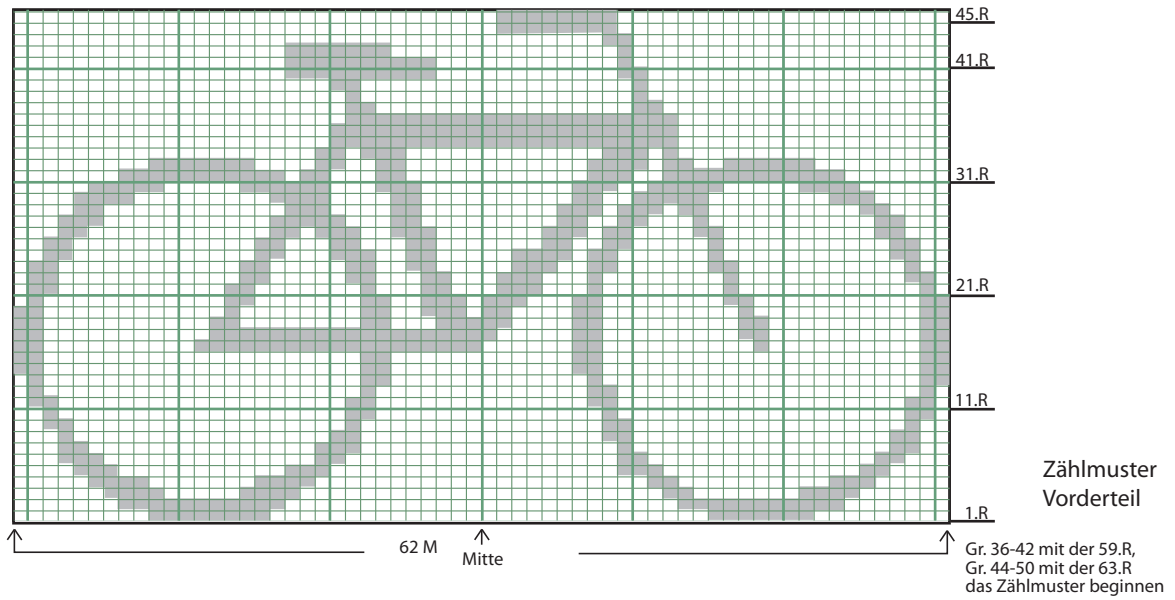
Zählmuster A
Vorderteil



Fortsetzung Modell 114/4

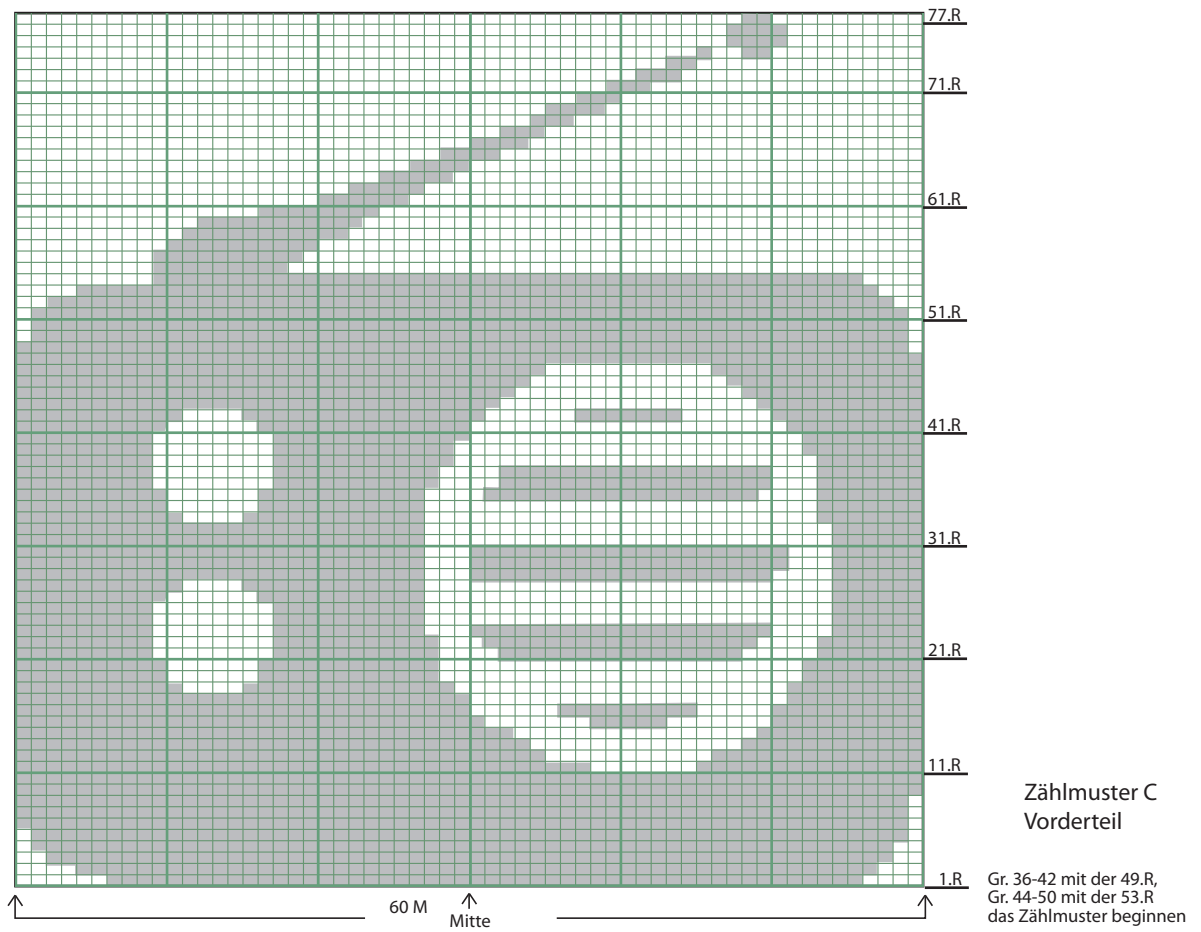
■ = 1 M in Weiß □ = 1 M in Grau

Es ist jede R gezeichnet



■ = 1 M in Limone □ = 1 M in Grau

Es ist jede R gezeichnet

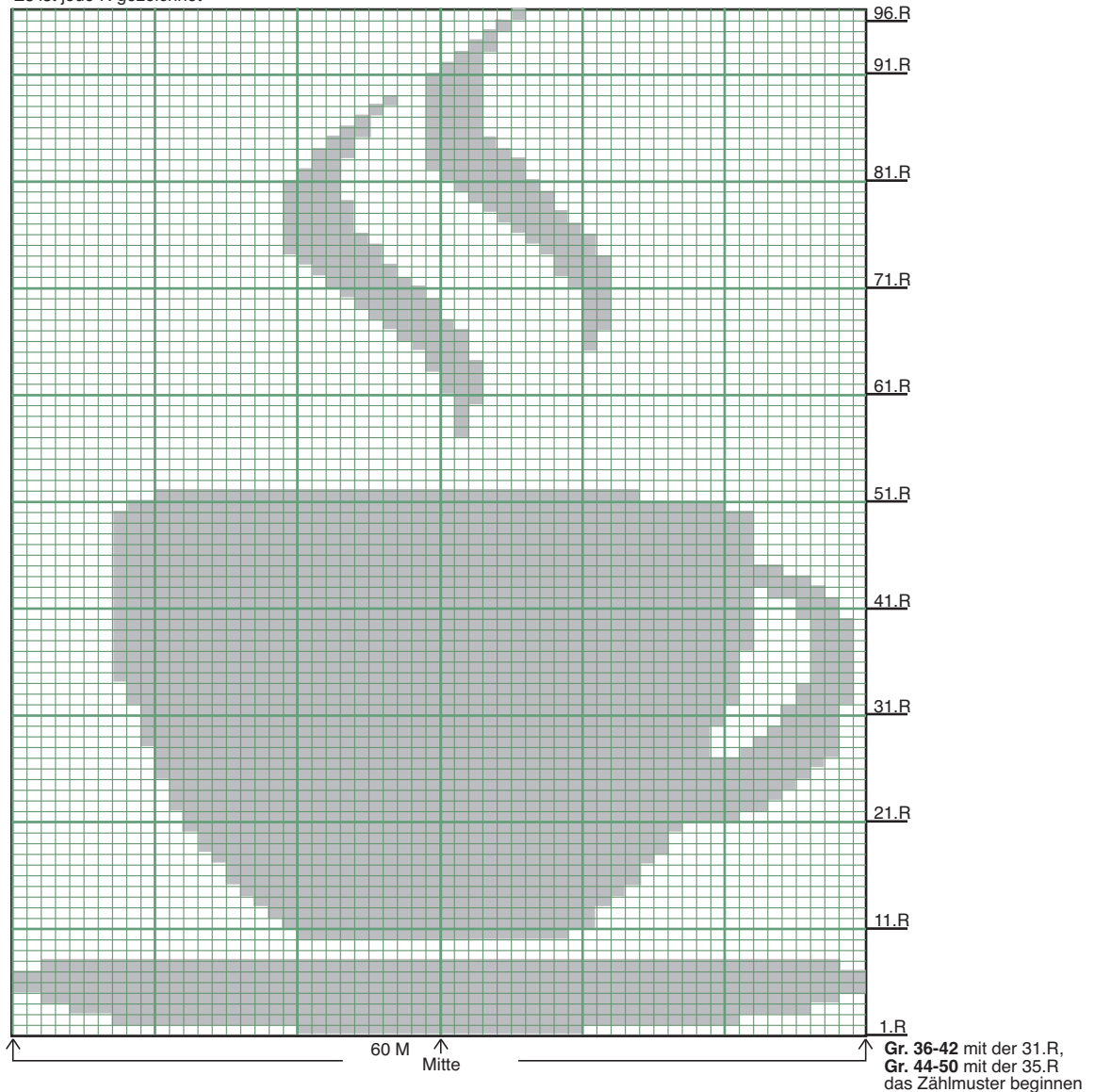




Fortsetzung Modell 114/4

■ = 1 M in Pflaume □ = 1 M in Grau

Es ist jede R gezeichnet



**Zählmuster D
Vorderteil**

TIPP:

Wenn Sie lieber nach
größeren Vorlagen arbeiten
möchten, dann lassen Sie sich einfach
in einem Fachgeschäft eine Vergrößerung
machen.