

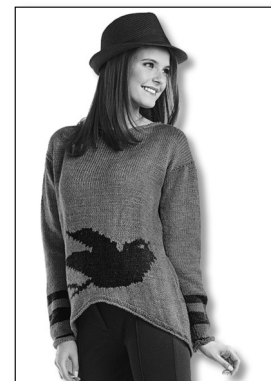


**Damenpullover** mit eingestrickter Schwalbe, Gr. 36/38(40/42)[44/46]  
aus **Uppland**

**Modell 113/4**



Artikel-Bezeichnung	Farbe	Bestell-Nr.	Menge in Gramm für Größen	
			36/38	40-46
<b>Uppland</b>	Grau	<b>102-823</b>	<b>600</b>	<b>700</b>
	Anthrazit	<b>102-819</b>	<b>100</b>	<b>100</b>



Strick-N 4,0-5,0, für die Ränder: Häkel-N in der gleichen Stärke.

**Strickmuster:** glatt re, im **Rücken-** und **Vorderteil** in Farbflächen nach Zählmuster str. *Verarbeitet man verschiedene Farben in einer Reihe nebeneinander zu Farbflächen, muss mit mehreren Knäueln in einer Reihe gearbeitet werden. Damit beim Wechsel der Farbe keine Löcher entstehen, müssen die beiden Fäden immer miteinander verkreuzt werden. Dafür den Strickfaden über den neuen Faden legen und mit dem neuen Faden weiterstricken, dabei verkreuzen sich die Fäden.*

Das Rückenteil ist in der rückwärtigen Mitte 9 cm länger und das Vorderteil 10 cm kürzer als die Seitennaht.

Die **Ärmel** in Streifen, dafür 6 R Grau, 2 R Anthrazit, 10 R Grau, 10 R Anthrazit, 6 R Grau und 6 R Anthrazit.

**Maschenprobe:**

**glatt re:**

**17 M / 23 R = 10 cm breit / 10 cm hoch.**

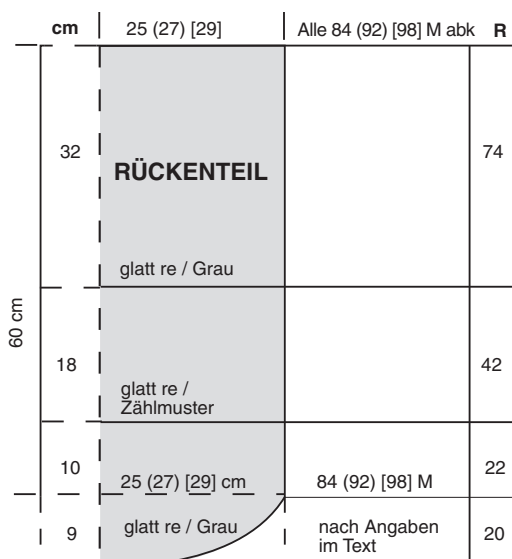
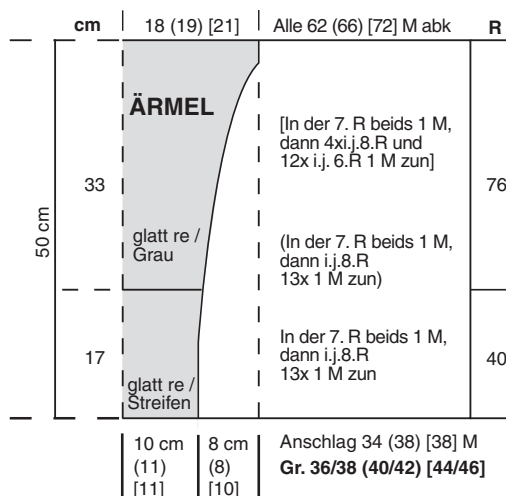
**Häkelmuster: Ränder:** Kettmasche, fM und Krebsmasche.

Für das **Rückenteil** 16 M in Grau anschlagen, dann beids ab 3.R i.j. 2.R 8x 4 und 1x 2 (2x 5 und 7x 4)[5x 5 und 4x 4] M neu dazu anschlagen und über alle 84(92)[98] M nach Angaben im Schnitt weiterarbeiten.

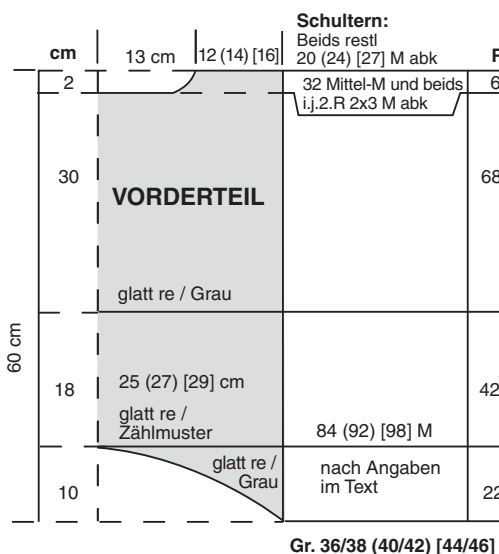
Für das **Vorderteil** beide Seiten getrennt arb. Für das **1. Teil** 2 M in Grau anschlagen, dann ab 3. R seitlich i.j. 2.R 10x 4 (6x 4 und 4x 5)[3x 4 und 7x 5] M neu dazu anschlagen, 42(46)[49] M auf

Hilfs-N nehmen. Das **2. Teil** gegengleich arb, dann alle M auf 1 Nadel nehmen und über 84(92)[98] M nach Angaben im Schnitt weiterarb.

**Fertigstellung:** Schulternähte schließen. Ärmel beids der Schultern über 18(19)[21] cm annähen. Die Seiten- und Ärmelnahte schließen. Untere Ränder wie folgt umhäkeln. Mit 1 Runde Kettmaschen abhäkeln, auf den Anschlag 1 Runde fM und 1 Runde Krebsmaschen arb. Den Halsausschnitt in gleicher Weise abhäkeln.



Anschlag 16 M  
Gr. 36/38 (40/42) [44/46]



Gr. 36/38 (40/42) [44/46]

