



Zopfmusterpulli mit Rollicape, Gr. 34/36(38/40)
aus Peru

Modell 106/3



Artikel-Bezeichnung	Farbe	Bestell-Nr.	Menge in Gramm für Größen	
			34/36	38/40
Peru	Hellgrau	247-213	800	900

Strick-N 5,5 und Rundstrick-N in gleicher Stärke, Länge 60 cm.

Gl re: Hinr re M, Rückr li M.

Gl li: Hinr li M, Rückr re M.

Rippenmuster: 2 M re, 2 M li im Wechsel, 2 M re. In den Rückr die M str, wie sie erscheinen.

Zopf A (zunächst über 8 M): Lt Strickschrift 1 str. Es sind nur Hinr gezeichnet, in den Rückr die M li str. Die 1.–16. R 1 x str, dann die 5.–16. R stets wdh. Nach der 3. R sind 12 M auf der N.

Zopf B (über 12 M): Wie Zopf A lt Strickschrift 1 str. Die 5.–16. R stets wdh.

Maschenprobe gl re + gl li: 16,5 M und 24 R = 10 x 10 cm; **im Rippenmuster:** 19,5 M und 24 R = 10 x 10 cm; **Zopf A+B:** 12 M = 5 cm breit.

Rückenteil: 100 (108) M anschl und für den Bund zwischen den Rdm 9 cm = 22 R im Rippenmuster str, dabei in der letzten R gleichmäßig vert 14 (16) M abn = 86 (92) M. Dann in folg Einteilung weiterarb: Rdm, 4 (5) M gl li, * 12 M gl re, 6 (7) M gl li, 8 M Zopf A, 6 (7) M gl li, ab * 1 x wdh, 12 M gl re, 4 (5) M gl li, Rdm. Nach der 3. R ab Bund sind 94 (100) M auf der N. Nach 29 cm = 70 R ab Bund in folg Einteilung weiterarb: Rdm, 4 (5) M gl li, * 12 M Zopf B, 6 (7) M gl li, 12 M gl re, 6 (7) M gl li, ab * 1 x wdh, 12 M Zopf B, 4 (5) M gl li, Rdm. Für die Taillierung nach 31,5 cm = 76 R ab Bund gleichmäßig vert 8 M abn, dafür in den mittl 4 Gl-li-Streifen jeweils die ersten und letzten beiden M li zusstr = 86 (92) M. Für den Halsausschnitt nach 66 cm = 158 R ab Bund die mittl 26 (28) M abk und jede Seite getrennt beenden. Für die Rundung am inneren Rand in der folg 2. R noch 1 x 3 M abk. Nach 67,5 cm = 162 R ab Bund die restl je 27 (29) Schulter-M abk.

Vorderteil: Genauso, jedoch mit tieferem Halsausschnitt arb. Dafür bereits nach 61 cm = 146 R ab Bund die mittl 18 (20) M abk und in jeder 2. R 1 x 3, 1 x 2 und 1 x 1 M, dann in der folg 4. R noch 1 x 1 M abk.

Ärmel: 48 (52) M anschl und für den Bund zwischen den Rdm 6 cm = 14 R im Rippenmuster str. Dann in folg Einteilung weiterarb: Rdm, 19 (21) M gl li, 8 M Zopf A, 19 (21) M gl li, Rdm. Nach der 3. R ab Bund sind 52 (56) M auf der N. Für die

Ärmelschrägungen nach 16,5 cm = 40 R ab Bund beids 1 M, dann 4 x in jeder 10. R je 1 M gl li zun = 62 (66) M. Nach 36,5 cm = 88 R ab Bund alle M abk, wie sie erscheinen.

Fertigstellung: Schulternähte schließen. Aus dem Halsausschnitt mit der Rundstrick-N 76 (80) M auffassen und 4 Rd li M str, dann alle M re abk. Ärmel einsetzen, Seiten- und Ärmelnähte schließen.

Rollicape

Kr re: Hin- und Rückr re M.

Gl re: Hinr re M, Rückr li M.

Gl li: Hinr li M, Rückr re M.

Rippenmuster in Rd: 2 M re, 2 M li im Wechsel.

Zopf (über 18 M): 1.–6. + 8.–18. R: gl re. **7. R:** 18 M nach li verkr (= 9 M auf 1 Hilfs-N vor die Arbeit legen, 9 M re, dann die M der Hilfs-N re str). Die 1.–18. R stets wdh.

Verkürzte R: Lt Strickschrift 2 arb. Jede R beginnt und endet mit 1 Rdm. Es sind nur Hinr gezeichnet. In den Rückr die M str, wie sie erscheinen bzw wie angegeben. Vor den stillzulegenden M die Arbeit stets mit 1 U wenden und zurückstr. In der folg bzw zweifolg Hinr die U mit der folg M re zusstr, damit keine Löcher entstehen. Die 1.–22. R stets wdh.

Maschenprobe kr re: 16 M und 30 R = 10 x 10 cm; gl re und gl li: 18 M und 25 R = 10 x 10 cm;

im Rippenmuster: 20 M und 25 Rd = 10 x 10 cm; Zopf: 18 M = 7 cm breit.

Hinweis: Pfeil im Schnitt = Strickrichtung.

Ausführung: 55 M anschl und zwischen den Rdm mit verkürzten R lt Strickschrift 2 str. Nach 108 cm = 270 R (116 cm = 288 R) am re Arbeitsrand bzw 42 cm = 124 R (44 cm = 132 R) am li Arbeitsrand alle M re abk.

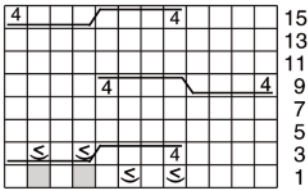
Fertigstellung: Anschlag- und Abkettkante zunähen. Für den Rollkragen mit der Rundstrick-N aus der li Arbeitskante des Capes 84 (88) M auffassen und zunächst 1 Rd li M str. Dann im Rippenmuster weiterarb. Nach 20 cm Kragenhöhe alle M abk, wie sie erscheinen.



SANDRA - Design
STRICKEN



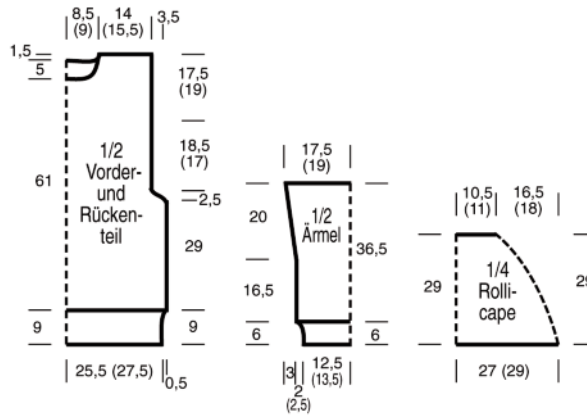
Strickschrift 1



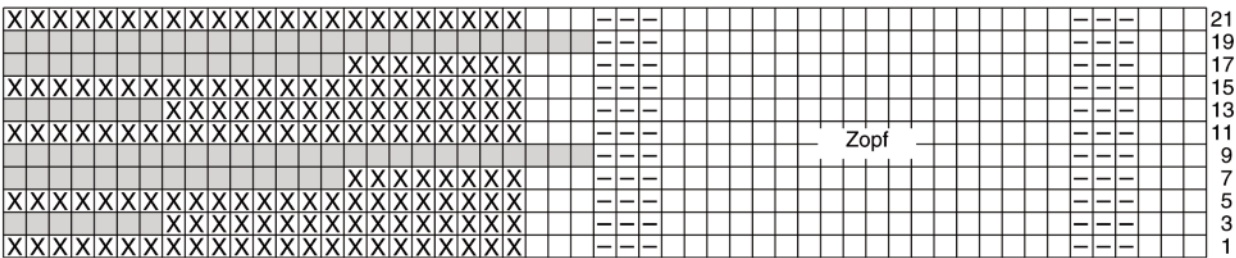
Zeichenerklärung zur Strickschrift 1

- = 1 M re
- = aus dem Querfaden 1 M re verschr zunehmen
- = ohne Strickbedeutung

- = 8 M nach re verzapfen re: 4 M auf eine Zopf-Nd hinter die Arbeit legen, 4 M re und die M der Zopf-Nd re str
- = 8 M nach li verzapfen re: 4 M auf eine Zopf-Nd vor die Arbeit legen, 4 M re und die M der Zopf-Nd re str
- = 2 M auf 1 Hilfs-N hinter die Arbeit legen, 4 M re, dann aus dem Querfaden 1 M re verschr zun und die 1. M der Hilfs-N re str, aus dem Querfaden 1 M re verschr zun, die 2. M re str



Strickschrift 2



Zeichenerklärung zur Strickschrift 2

- = 1 M kr re: Hin- und Rückr re M
- = 1 M re
- = 1 M li
- = 1 stillzulegende M