

Modell 032/5 Damenjacke, Gr. 36/38(40/42)[44/46]
aus Ramolitto



Artikel-Bezeichnung	Farbe	Bestell-Nr.	Menge in Gramm für Größen		
			36/38	40/42	44/46
Ramolitto	Oliv	110-797	450	500	550

8 Knöpfe, Nr. 107-917

Strick-N 4,5-6,0; für die Passe: Rundstrick-N in der gleichen Stärke, Länge 100 cm; für die Ränder: Rundstrick-N 4,0-5,0, Länge 60 cm.

Strickmuster: Zopfmuster nach Strickschrift arb. Ränder: 2 M re, 2 M li mit dünneren N str.

Passe: 3 M re, 3 M li mit Abnahmen str.

Maschenprobe:

2 Muster =

24 M = 11 cm breit / 4 Mustersätze = 32 R = 12 cm hoch.

Fertigstellung: Raglan-, Seiten- und Ärmelnähte schließen.

Für die **Passe** die 36(40)[44] M vom 1. Vorderteil, 56 M vom 1. Ärmel, 70(78)[86] M vom Rückenteil, 56 M vom 2. Ärmel und die 36(40)[44] M vom 2. Vorderteil auf die lange Rundstrick-N nehmen und über alle 254(270)[286] M 46 R = 18 cm wie folgt str:

1.-4. R: fortl 3 M re, 3 M li, enden mit 3 M re, dabei in der 1. R gleichm vert 5(3)[1] M abn = 249(267)[285] M.

5. R: fortl in jeder 2. Links-Rippe 2 M li zus str.

6.-12. R: ohne Abnahmen arb.

13. R: fortl in jeder anderen Links-Rippe 2 M li zus str= 208(223)[238] M.

14.-20. R: ohne Abnahmen arb.

21. R: fortl in jeder 2. Rechts-Rippe 2 M re zus str.

22.-28. R: ohne Abnahmen arb.

29. R: fortl in jeder anderen Rechts-Rippe 2 M re zus str= 166(178)[190] M.

30.- 34. R: ohne Abnahmen arb.

35. R: fortl in jeder 2. Links-Rippe 2 M li zus str.

36.-40. R: ohne Abnahmen arb.

41. R: fortl in jeder anderen Links-Rippe 2 M li zus str = 125(134)[143] M.

42.-46. R: ohne Abnahmen fortl 2 M re, 1 M li, enden mit 2 M re. M locker abk wie sie erscheinen.

Nun für die **Blende** mit der dünneren Rundstrick-N aus den vorderen Ränder und den Schmalseiten der Passe 144 M aufnehmen und 8 R = 3 cm wie folgt str: 3 M re, dann fortl 2 M li, 2 M re, enden mit 3 M re. Gleichzeitig in die re Blende in der 3. R 8 Knopflocher einarb: Das 1. Knopfloch über der 10. und 11. M vom unteren Rand aus, die weiteren mit einem Zwischenraum von je 16 M. M locker abk wie sie erscheinen.



+ = 1 Rand-M

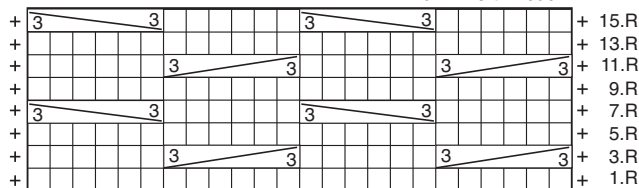
□ = 1 rechte M

 = 6 M miteinander nach rechts verkreuzen: 3 M auf Hilfs-N nach hinten legen, die folgenden 3 M rechts stricken, dann die 3 M der Hilfs-N rechts abstricken.

 = 6 M miteinander nach links verkreuzen: 3 M auf Hilfs-N nach vorne legen, die folgenden 3 M rechts stricken, dann die 3 M der Hilfs-N rechts abstricken.

Rück-R: M abstricken, wie sie erscheinen

Ab 1.R fortl wiederh



1 Muster = 12 M breit, fortl wiederh

Beginn nach der Rand-M
Rü und **Vo:**
Gr. 40/42

Beginn **Rü** und **Vo:**
Gr. 36/38 und 44/46
Ärmel: alle Größen

