



**Damenpullover** im Bärenatzenmuster, Gr. 36/38(40/42), 44/46(48/50)  
aus **Angoseta**

**Modell 004/5**

Artikel-Bezeichnung	Farbe	Bestell-Nr.	Menge in Gramm für Größen		
			36-42	44/46	48/50
<b>Angoseta</b>	Rot	<b>104-882</b>	<b>250</b>	<b>300</b>	<b>350</b>

Strick-N 3,0-4,0; für den Halsrand: Rundstrick-N 2,0-3,0, Länge 60 cm.

**Strickmuster:** Muster I siehe Strickschrift, im Vorderteil im Bärenatzenmuster nach Strickschrift arb. Ränder: 2 M re, 2 M li mit dünneren N str.

**Achtung:** Da das Reihenverhältnis der beiden Muster sehr unterschiedlich ist wird im Vorderteil der Streifen Muster I separat gearbeitet und später gegen das Bärenatzenmuster genäht.

**Maschenproben:**

**Bärenatzenmuster:**

1 Muster = 34 M = 13,5 cm breit /  
1 Mustersatz = 32 R = 10 cm hoch;

**Muster I:**

10 Muster = 20 M = 10 cm breit /  
10 Mustersätze = 40 R = 10 cm hoch.

**Vorderteil / Streifen Muster I:**

**Gr. 36/38(40/42):** 10 (14) M (= 8 (12) M Muster und beids 1 Rand-M) anschlagen und 136 (140) R = 34(35) cm gerade hoch str. Anschließend für den Armausschnitt i.j. 2.R 1x3, 2x2 und 3x1 (1x4, 1x3, 2x2 und 3x1) M abk. 2 Musterstreifen gegengleich arb.

**Gr. 44/46(48/50):** 10 (16) M (= 8 (14) M Muster und beids 1 Rand-M) anschlagen und 144 (156) R = 36(39) cm gerade hoch str. Anschließend für den Armausschnitt i.j. 2.R 1x3, 2x2 und 3x1 (1x4, 1x3, 3x2 und 3x1) M abk. 2 Musterstreifen gegengleich arb.

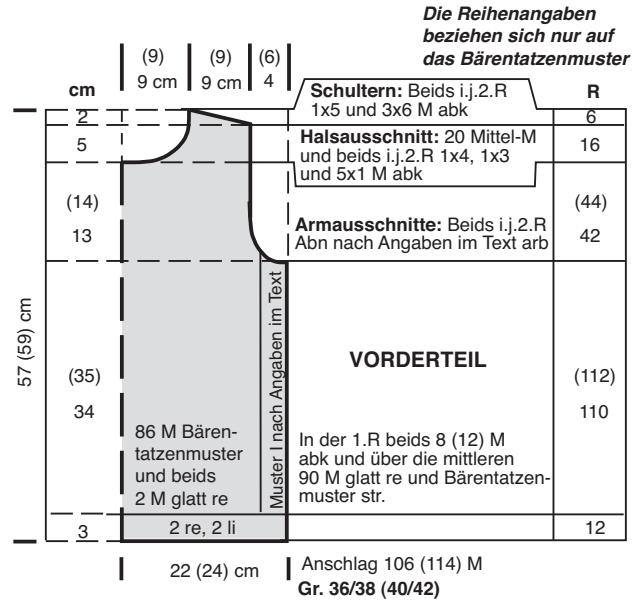
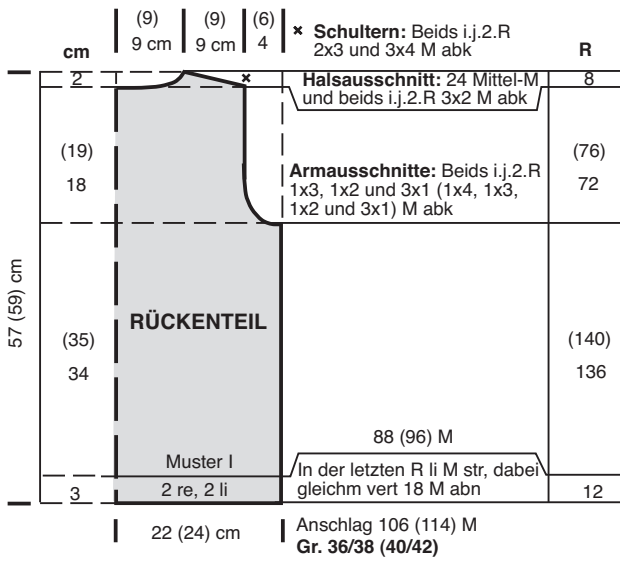
**Fertigstellung:** Im Vorderteil die Musterstreifen beidseitig gegen das im Bärenatzenmuster gestrickte Mittelteil nähen. Alle Strickteile auf Maß stecken und unter feuchten Tüchern trocknen lassen. Die Schulter- und Seitennähte schließen. Ärmel zus- und einnähen.

Für den **Halsrand** mit der Rundstrick-N aus dem Halsausschnitt **Gr. 36-42** = 108 M, **Gr. 44-50** = 124 M aufnehmen und 8 Rd = 2 cm 2 M re, 2 M li str. M locker abk wie sie erscheinen.

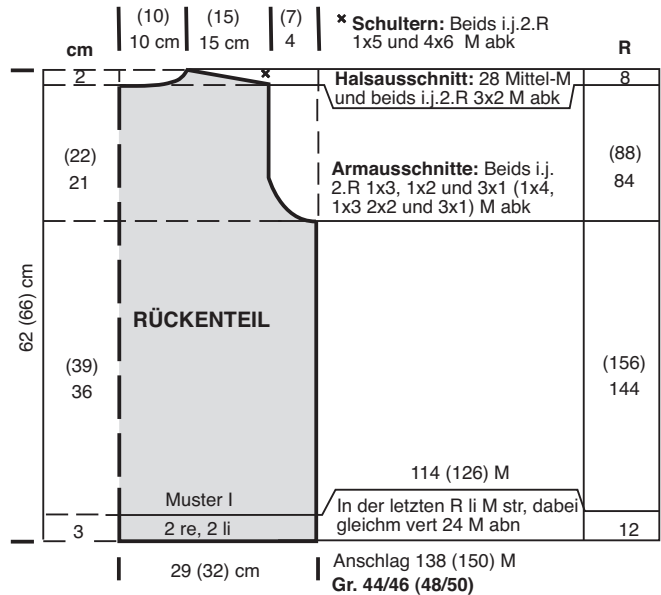
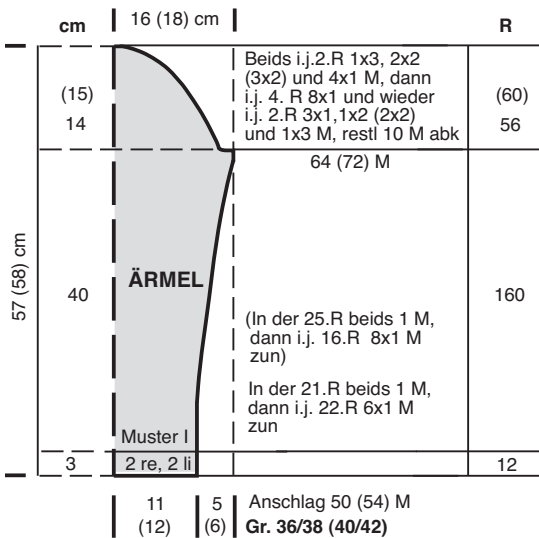




**Gr. 36/38 (40/42)**



**Gr. 44/46 (48/50)**



+ = 1 Rand-M

□ = 1 rechte M

▢ = 1 linke M

▣ = 2 M rechts zusammenstricken

○ = 1 Umschlag

▤ = 2 M links zusammenstricken

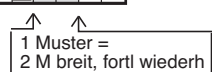
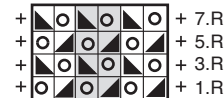
▥ = 2 M links verschränkt zus str

▧ = 1 überzogene Abnahme: 1 M rechts abheben, die folgende M  
rechts stricken und die abgehobene M darüberziehen

**Achtung:** Beim Muster und den Abnahmen darauf achten, dass nicht  
mehr Umschläge gebildet werden wie M zugestrickt werden können.

**Rück-R:** M links abstricken

Ab 1.R fortl wiederh

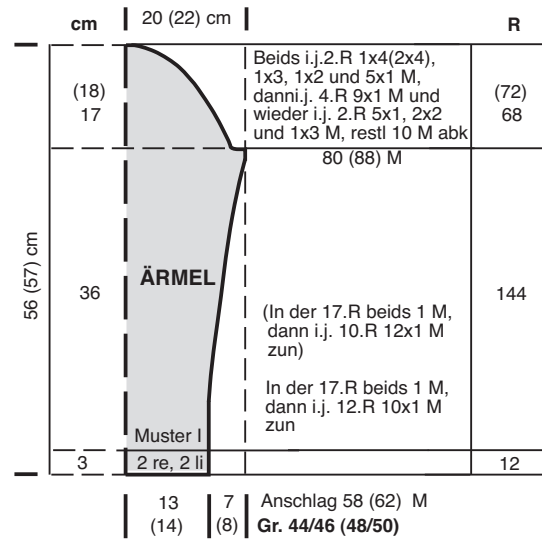
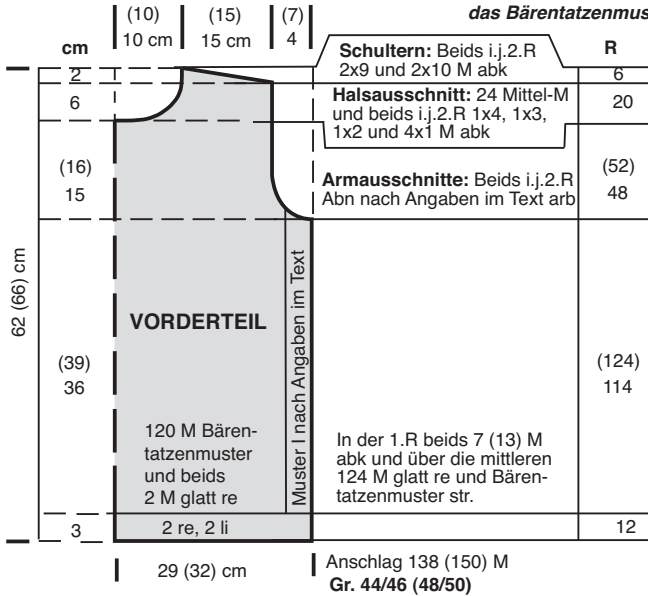


**Muster I**



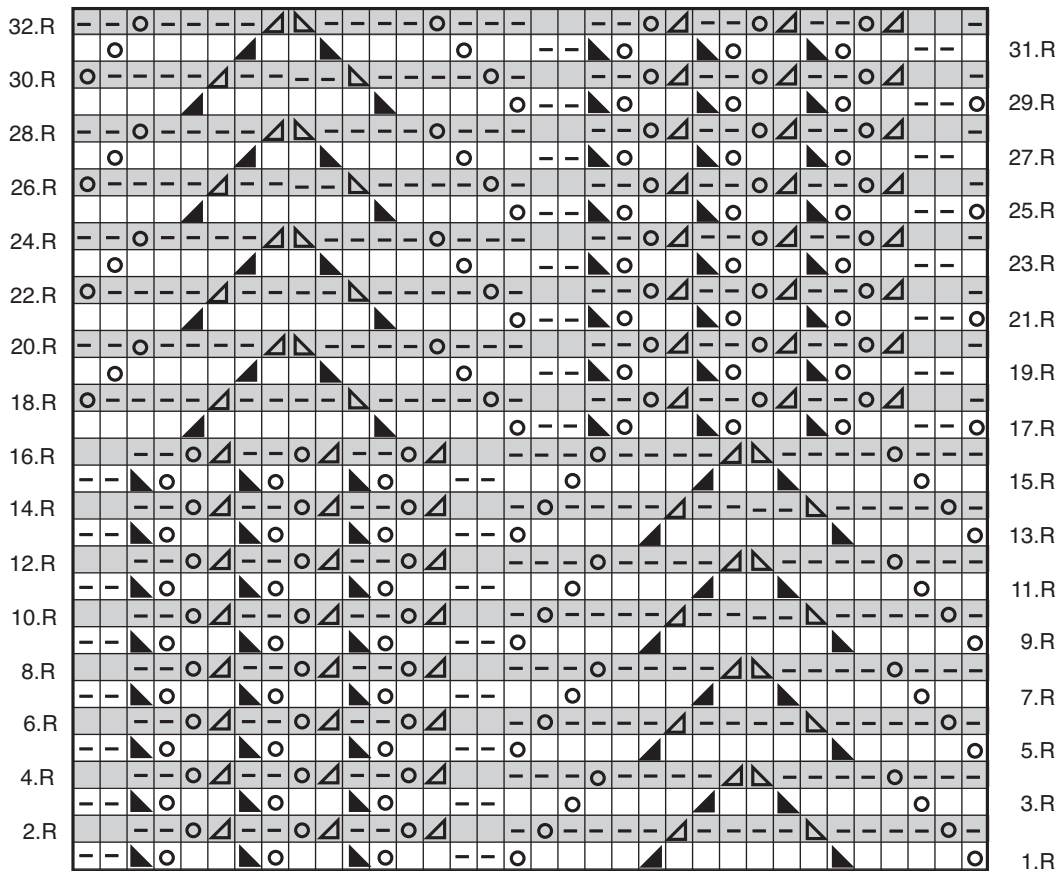
**Gr. 44/46 (48/50)**

Die Reihenangaben beziehen sich nur auf das Bärenratzenmuster



Es ist jede R gezeichnet

Ab 1. R fortl. wiederh.



1 Muster = 34 M breit, fortl wiederh



Bärenratzenmuster