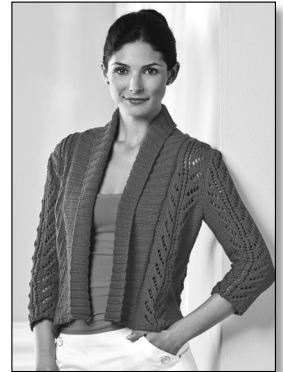


**Damenjacke mit ¾-Ärmel, Gr. 36/38(40/42)[44/46]**  
aus **Bamboo-Cotton**

**Modell 449/1**

Artikel-Bezeichnung	Farbe	Bestell-Nr.	Menge in Gramm für Größen		
			36/38	40/42	44/46
<b>Bamboo-Cotton</b>	Fuchsia	<b>227-876</b>	<b>550</b>	<b>600</b>	<b>650</b>



Strick-N 3,5-4,0.

**Strickmuster:** siehe Strickschrift und glatt li.  
Kragen und Blenden: 2 M re, 2 M li mit dünneren N str.

**Maschenproben:**  
glatt li:

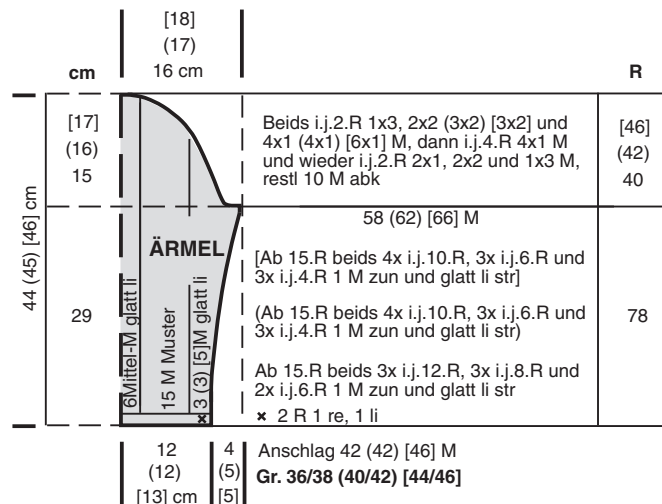
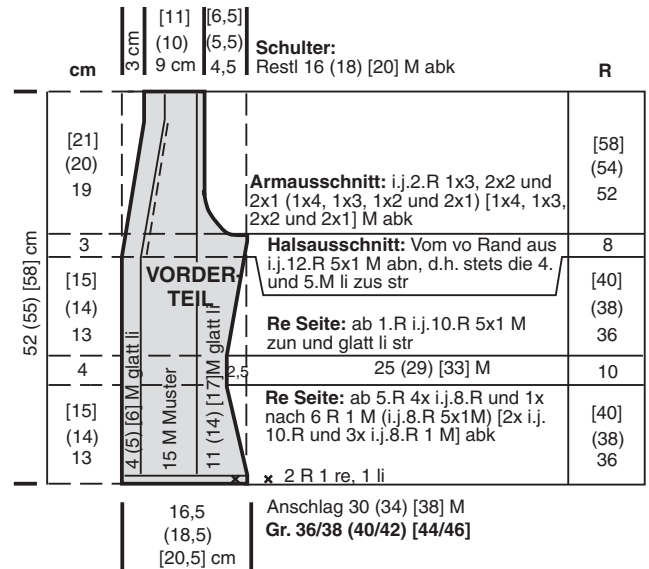
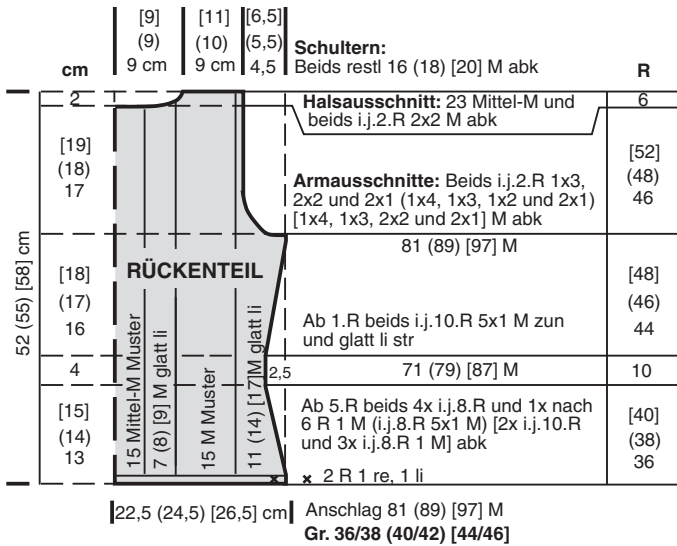
20 M / 27 R = 10 cm breit / 10 cm hoch;

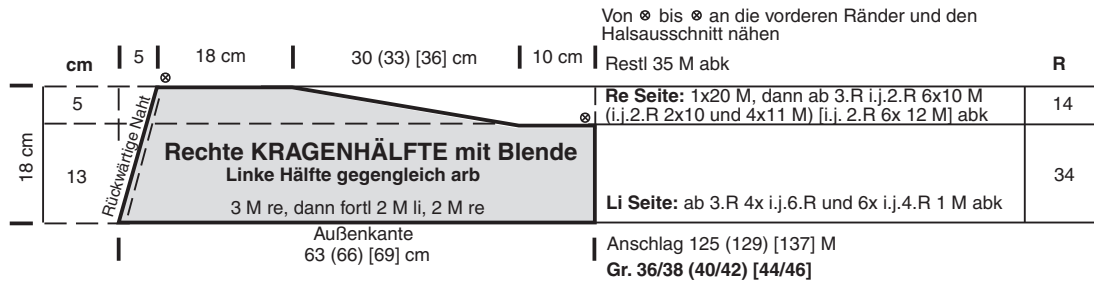
1 Muster =

15 M = 9 cm breit / 27 R = 10 cm hoch.

**Fertigstellung:** Die Schulter- und Seitennähte schließen. Ärmel zus- und einnähen.

Kragen mit Blenden annähen, dann die rückwärtige Naht so schließen, dass der Kragen nach außen umgeschlagen werden kann.

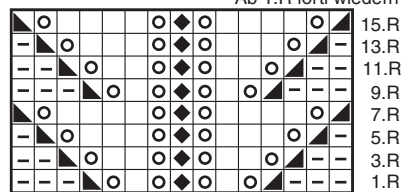




- = 1 rechte M      ◻ = 1 linke M      ⊙ = 1 Umschlag
- ▴ = 2 M rechts zusammenstricken.
- ▾ = 1 überzogene Abnahme: 1 M rechts abheben, die folgende M rechts stricken und die abgehobene M darüberziehen.
- ◆ = 1 doppelt rechts überzogene Abnahme: 2 M zusammen rechts abheben, die folgende M rechts stricken und die abgehobenen M darüberziehen.

**Rück-R:** M abstricken, wie sie erscheinen, Umschläge li abstr

Ab 1.R fortl wiederh



↖ 1 Muster = 15 M breit, fortl wiederh ↗