

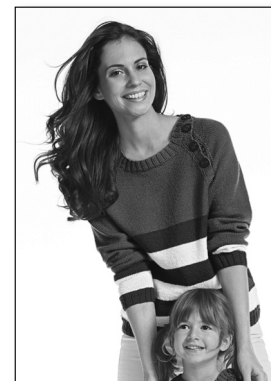


Raglan-Damenpulli, Gr. 34/36(38/40)[42/44]
aus **Merino-Supersoft**

Modell 441/4



Artikel-Bezeichnung	Farbe	Bestell-Nr.	Menge in Gramm für Größen	
			34-40	42/44
Merino-Supersoft	Blau	106-786	250	300
	Dunkelgrün	106-789	150	150
	Natur	106-794	100	100



6 Knöpfe, Schwarz, Ø 23 mm Nr. 103-920

Strick-N 2,5-3,5; für den Halsrand: Rundstrick-N 2,0-3,0, Länge 40 cm.

Strickmuster: glatt re und in Streifen, dafür fortlaufend jeweils 20 R Natur und Dunkelgrün str. Ränder: 2 M re, 2 M li mit dünneren N str.

Maschenprobe:

glatt re:

26 M / 38 R = 10 cm breit / 10 cm hoch.

Betonte Abnahmen: An der **re Seite** die 3. und 4. M re zus str, an der **li Seite** mit den entsprechenden M eine überzogene Abn arb.

Fertigstellung: Raglan-, Ärmel- und Seitennähte schließen, dabei die am Körper getragene linke Ärmelnaht für die Blende offen lassen.

Für die **Armblynde** in Blau aus der vorderen Schräge vom linken Ärmel 88 M aufnehmen und 8 R = 2 cm 3 M re, dann fortlaufend 2 M li, 2 M re str, enden mit 3 M re. M locker abk wie sie erscheinen.

Für den **Halsrand** in Blau mit der Rundstrick-N 20 M separat anschlagen, dann aus dem vor-

deren Halsausschnitt 60 M, aus den geraden vom rechten Ärmel 24 M, dem Rückenteil 48 M, dem geraden vom linken Ärmel und den Schmalseiten der Armblynde 32 M aufnehmen und über alle 184 M 14 R = 3 cm 3 M re, dann fortlaufend 2 M li, 2 M re str, enden mit 3 M re. Gleichzeitig in der 7. R über der 3. -5. M (von den separat angeschlagenen M) 1 Knopfloch einarbeiten. M locker abk wie sie erscheinen.

Nun für die **Blende** in Blau aus der Schräge vom Vorderteil 68 M, aus den neu angeschlagenen M vom Halsrand 20 M aufnehmen und über alle 88 M 10 R = 2,5 cm 3 M re, dann fortlaufend 2 M li, 2 M re str, enden mit 3 M re. Gleichzeitig in der 5. R vom unteren Rand aus 5 Knopflöcher einarbeiten: das 1. Knopfloch über der 7. -9. M vom unteren Rand aus, die weiteren im Abstand von je 14 M. M locker abk wie sie erscheinen.

