



**Gehäkeltetes Top**, Gr. 36/38(40/42)[44/46]  
aus **Cotton-Plus**

**Modell 414/8**

Artikel-Bezeichnung	Farbe	Bestell-Nr.	Menge in Gramm für Größen		€ 50 g
			36-42	44/46	
Cotton-Plus	Kitt	210-401	350	400	2,25

Häkel-N 3,0-4,0.

**Häkelmuster:** Muster I-III siehe Häkelschrift.  
In den Angaben im Schnitt sind Lftm, Stb und DStb einheitlich als „M“ bezeichnet.

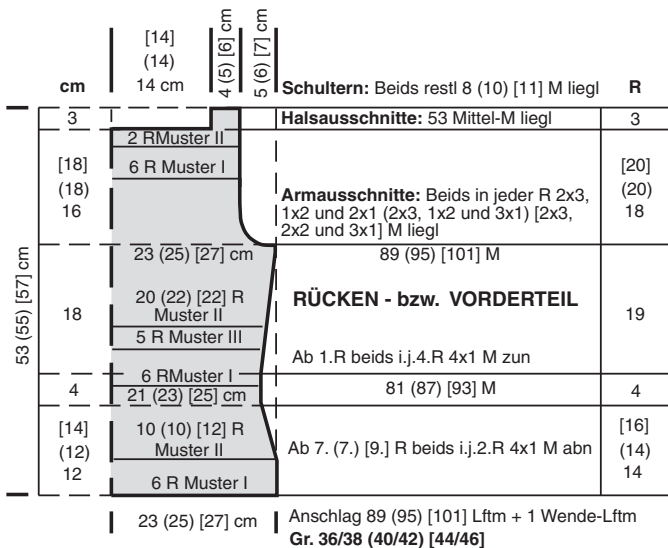
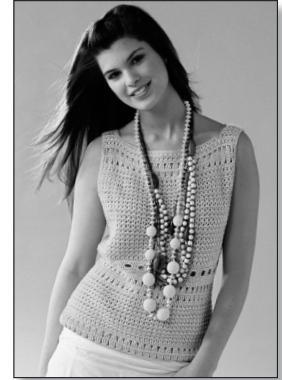
**Häkelpattern:**

**Muster I:** 3 Muster über 18 Anschlag-Lftm = 9,5 cm breit / 6 R = 4,5 cm hoch;

**Muster II:** 3 Muster über 18 Anschlag-Lftm = 9,5 cm breit / 10 R = 10 cm hoch.

**Fertigstellung:** Die Schulter- und Seitennähte schließen.

Armausschnitte mit 1 Rd fM umhäkeln.



**Zeichenerklärungen finden Sie auf den Seiten 13-15**

