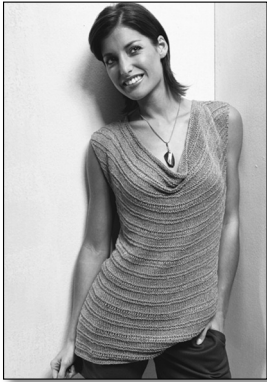


Modell 406/1

Pulli, Gr. 36/38(40/42)[44/46]
aus **Batida**



Artikel-Bezeichnung	Farbe	Bestell-Nr.	Menge in Gramm für Größen		
			36/38	40/42	44/46
Batida	Mais	249-771	250	300	350

Strick-N 4,0-5,0.

Strickmuster: siehe Strickschrift.
Der Fall des Kragens entsteht durch die obere Weite des Kragens.
Ränder: kraus re mit dünneren N str.

Maschenprobe:
Muster: 21 M = 10 cm breit /
2 Mustersätze = 44 R = 16 cm hoch.
Fertigstellung: Beids Schulternähte über ca. 12 cm schließen, dann die Seitennähte schließen.

cm	23 (25) [27] cm	Alle M locker abk	R
	kraus re	mit dünneren N str	4
[23] (22) 20			[64] (60) 54
	23 (25) [27] cm	96 (104) [114] M	
12	RÜCKENTEIL	In der 1.R beids 1 M zun, dann 5x i.j.6.R 1 M zun, d.h. stets zwischen der 2. und 3.M 1 M verschränkt herausstr	32
	20 (22) [24] cm	In der 3.R beids 1 M abn, dann 3x i.j.12.R und 2x i.j.10.R 1 M abn	60
22			
8	Muster kraus re	mit dünneren N str	22 4

23 (25) [27] cm | Anschlag 96 (104) [114] M
Gr. 36/38 (40/42) [44/46]

+ = 1 Rand-M

1 = 1 M re, 1 Umschlag in der **Rück-R** li abstr, dabei die Umschläge fallen lassen und lang ziehen

Ab 1.R fortll wiederh	
+ 2 R kraus li	21. und 22.R
+ 2 R glatt re	19. und 20.R
+ 2 R kraus re	17. und 18.R
+ 6 R glatt re	11. bis 16.R
+ 2 R kraus re	9. und 10.R
+ 1 1 1 1 1 1 1 1 1 1	7.R
+ 2 R kraus re	5. und 6.R
+ 4 R glatt re	1. bis 4.R

cm	24 (26) [28] cm	12 cm	Alle 150 (158) [168] M locker abk	R
	kraus re	mit dünneren N str		4
[23] (22) 20			In der 1.R beids 1 M zun, dann 26x i.j.2.R (3x i.j.4.R und 23x i.j.2.R) [5x i.j.4.R und 21x i.j.2.R 1 M zun, d.h. stets zwischen der 2. und 3.M 1 M verschränkt herausstr	[64] (60) 54
	23 (25) [27] cm		96 (104) [114] M	
12	VORDERTEIL		In der 1.R beids 1 M zun, dann 5x i.j.6.R 1 M zun, d.h. stets zwischen der 2. und 3.M 1 M verschränkt herausstr	32
	20 (22) [24] cm		In der 3.R beids 1 M abn, dann 3x i.j.12.R und 2x i.j.10.R 1 M abn	60
22				
8	Muster kraus re	mit dünneren N str		22 4

23 (25) [27] cm | Anschlag 96 (104) [114] M
Gr. 36/38 (40/42) [44/46]