



Musterpulli mit sepraten Rollkragen, Gr. 38-42
aus **Charme**

Modell 276/3

Artikel-Bezeichnung	Farbe	Bestell-Nr.	Menge in Gramm für Größen 38-42
Charme	Blau	226-068	650

Strick-N 4,0 und Rundstrick-N in gleicher Stärke, Länge 60 cm; Häkel-N 3,5.

STRICKMUSTER:

Kraus re: Hin- und Rück-R re M str.

Glatt re: Hin-R re M, Rück-R li M; in Rd stets re M str.

Glatt li: Hin-R li M, Rück-R re M; in Rd stets li M str.

Bundmuster: 3 M glatt re und 3 M glatt li im Wechsel str.

Rippenmuster: 1 M glatt li, 1 M re verschränkt, 1 M glatt li, 1 M re verschränkt, 1 M glatt li. In den Rück-R die re verschränkt gestr M li verschränkt str.

Blatt: Lt Strickschrift str. Es sind die Hin- und Rück-R gezeichnet. Die 1. – 10. R 1 x arb.

Zopf-Blattmuster über 20 M: Lt Strickschrift str und über jeder Längslinie von Querstrich zu Querstrich 1 Blatt arb, dabei in der 10. R des Blattes die verbliebene M mit der M danach re zusstr. Es sind die Hin-R gezeichnet. In den Rück-R die M str, wie sie erscheinen. Die 1. – 24. R 1 x arb, dann die 9. – 24. R stets wdh.

Mustereinteilung: Die letzten 6 M des Zopf-Blattmusters str, * 5 M Rippenmuster, 20 M Zopf-Blattmuster, ab * 2 x wdh, 5 M Rippenmuster und die ersten 6 M des Zopf- Blattmuster str = 92 M.

Maschenprobe: Im Mustermix sind 20 M und 25,5 R = 10 x 10 cm; im Bundmuster sind 19 M und 25,5 R = 10 x 10 cm.

PULLI:

RÜCKENTEIL:

92 M anschl und 4 cm im Bundmuster str, dabei in der letzten R verteilt 2 M zun. Weiter zwischen den Rand-M in der Mustereinteilung str, dabei die Zunahmen wie folgt arb: Nach der re Rand-M sowie vor der li Rand-M in jeder 14. R 3 x 1 M und in jeder 12. R 11 x 1 M zun und über den zugenommenen M das Zopf-Blattmuster ergänzen.

Außerdem jeweils die mittl M der Rippenmuster-Streifen mit einem Faden markieren (= 4 markierte M) und im Wechsel einmal vor und einmal nach den markierten M in jeder 10. R 9 x 1 M und in jeder 8. R 11 x 1 M aus dem Querfaden herausstr und die M wie folgt str: Die ersten 2 zugenommenen M li str. **Hinweis:** Ab hier wird die mittl M der Rippenmuster-Streifen kraus re und alle weiteren zugenommenen M in den Rippenmuster-Streifen ebenfalls kraus re gestr = 202 M. 71 cm ab Bund (gemessen in der hinteren Mitte) für den Halsausschnitt die mittl 34 M abk. Die Schultern getrennt beenden, dabei am Ausschnitttrand in jeder 2. R 1 x 2 M und 1 x 1 M abk. 73 cm ab Bund die restl Schulter-M gerade abk.

VORDERTEIL:

Ebenso str, jedoch mit tieferem Halsausschnitt. Dafür 65 cm ab Bund (gemessen in der vorderen Mitte) die mittl 26 M abk. Die Schultern getrennt beenden, dabei am Ausschnitttrand in

jeder 2. R 2 x 2 M und 3 x 1 M abk. In Rückenteilhöhe die restl Schulter-M gerade abk.

DIE SCHULTERNÄHTE SCHLIESSEN.

ÄRMEL :

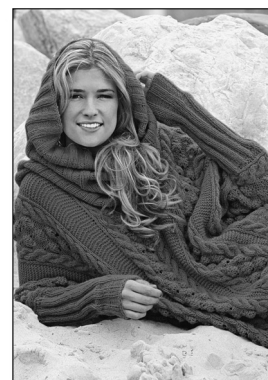
Aus den je 16 cm beids der Schulternaht insgesamt 63 M aufn und zwischen den Rand-M im Bundmuster str, dabei das Bundmuster mit 2 M glatt re beginnen. Für die Ärmelschräge beids in jeder 4. R 6 x 1 M und in jeder 6. R 7 x 1 M abk. 28 cm ab Maschenaufnahme die restl M gerade abk.

FERTIGSTELLUNG:

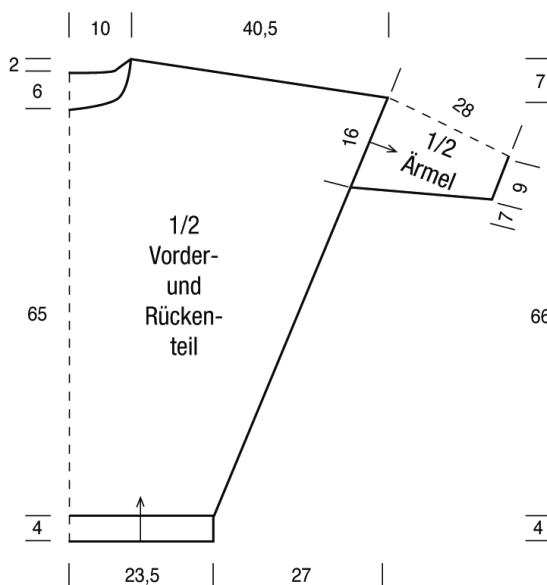
Die Teile leicht anfeuchten und lt der im Schnitt stehenden Maße spannen und trocknen lassen. Die Seiten- und Ärmelnähte schließen. Den Halsausschnitt mit 1 Rd fM umhäkeln. Aus dem äußeren M-Glied der fM mit der Rund-N 88 M aufn und in Rd 3 cm glatt re str, dabei in der 1. Rd aus jeder 2. M 2 M (= 1 M re, 1 M re verschränkt) herausstr. Die M abk. Zum Schluss alle Nähte leicht ausdämpfen.

ROLLKRAGEN:

144 M mit der Rund-N anschl und in Rd 58 cm im Bundmuster str. Die M abk.

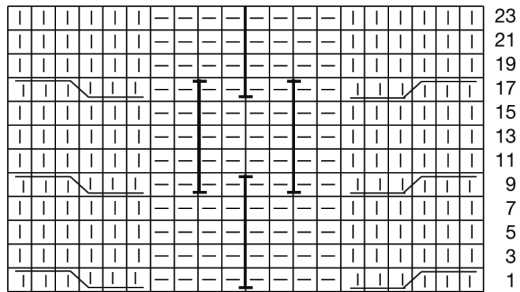


sabrina - Design





Zopf-Blattmuster über 20 M:

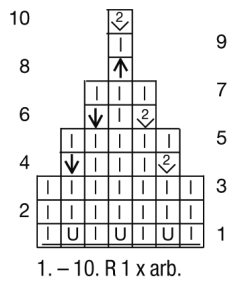


Rück-R: M str, wie sie erscheinen.
9. – 24. R stets wdh.

Zeichenerklärung:

- = 1 M re
- = 1 M li
- = 1 Umschlag
- = 2 M re zusstr
- = 1 Überzug: 1 M abheben, 1 M re str und die abgehobene M darüberziehen
- = 1 doppelter Überzug, so dass die Mittel-M obenauf liegt: 2 M zus re bzw. re verschr abh, 1 M re str und die abgehobene M darüberziehen

Blatt:



1. – 10. R 1 x arb.

- = 6 M nach re verzopfen re: 3 M auf eine Zopf-Nd hinter die Arbeit legen, 3 M re und die M der Zopf-Nd re str
- = 6 M nach li verzopfen re: 3 M auf eine Zopf-Nd vor die Arbeit legen, 3 M re und die M der Zopf-Nd re str
- = aus dem Querfaden 7 M herausstr: 1 M re, 1 U, 1 M re, 1 U, 1 M re, 1 U, 1 M re
- = 1 Blatt (siehe Strickschrift).