



**Damenpullover, Gr. 36/38(40/42)[44/46]**  
aus **Merino-Extrafein**

**Modell 256/3**

Artikel-Bezeichnung	Farbe	Bestell-Nr.	Menge in Gramm für Größen		
			36/38	40/42	44/46
<b>Merino-Extrafein</b>	Marine Natur	<b>222-067</b>	<b>550</b>	<b>600</b>	<b>650</b>
		<b>222-000</b>	<b>150</b>	<b>150</b>	<b>150</b>

Strick-N 4,0-5,0; für den Rollkragen: Rundstrick-N 3,0-4,0, Länge 60 cm.

**Strickmuster:** Muster siehe Strickschrift, glatt re in Norwegertechnik siehe Zählmuster, von der Mitte aus eingeteilt arb. Ränder und Rollkragen: 2 M re, 2 M li. Ränder mit dünneren N str.

**Maschenproben:**

**1 Muster =**

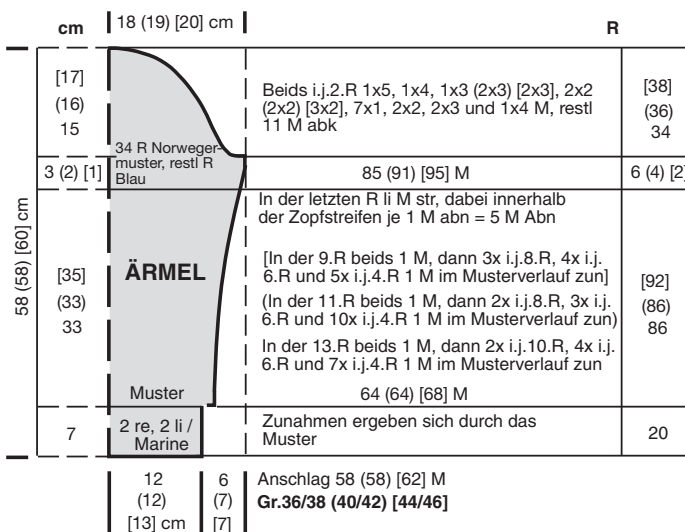
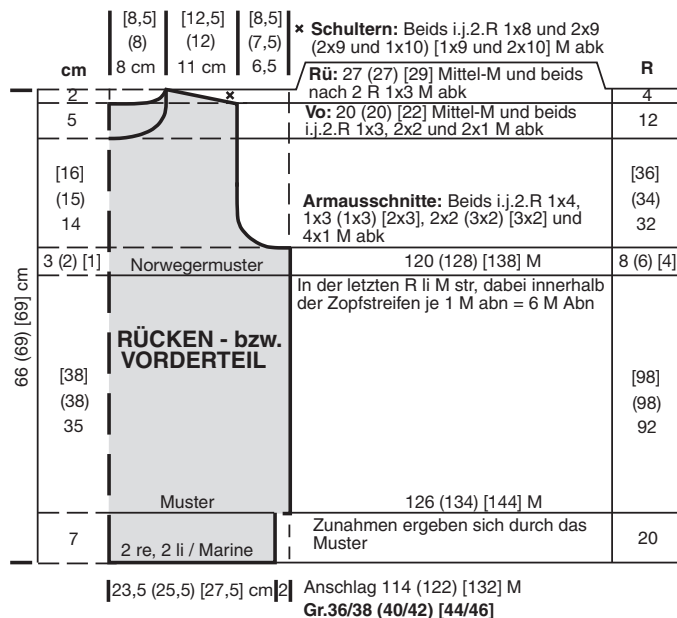
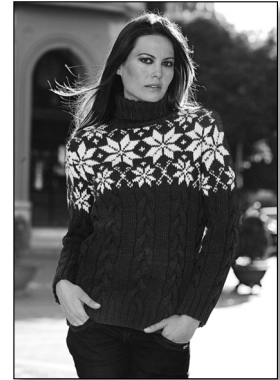
**22 M = 9 cm breit / 26 R = 10 cm hoch;**

**Norwegermuster:**

**23 M / 23 R = 10 cm breit / 10 cm hoch.**

**Fertigstellung:** Alle Strickteile auf Maß stecken und unter feuchten Tüchern trocknen lassen. Die Schulternähte schließen. Ärmel zus- und einnähen.

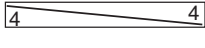
Für den **Rollkragen** mit der Rundstrick-N aus dem Halsausschnitt 80(80)[84] M in Marine aufn und ca. 18 cm 2 M re, 2 M li str. M locker abk wie sie erscheinen. Den Kragen zur Hälfte nach außen umschlagen.




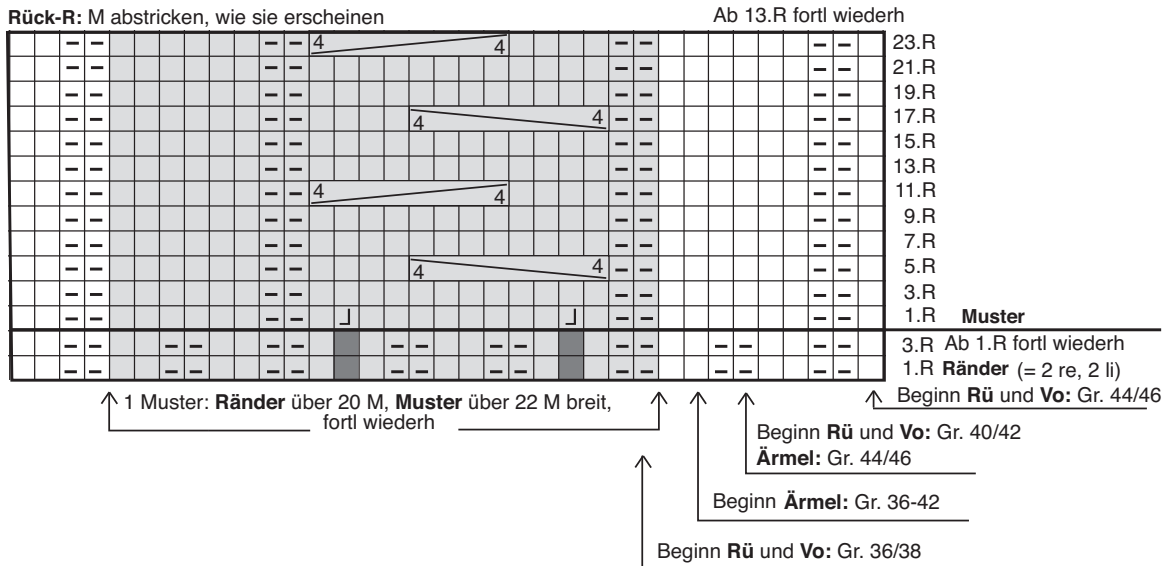


□ = 1 rechte M    ▢ = 1 linke M    ■ = ohne Bedeutung, dienen nur der besseren Übersicht.

└ = aus dem Querfaden 1 M rechts verschränkt herausstricken, dafür mit der rechten N den Querfaden zwischen 2 M von hinten nach vorne über die linke N legen und rechts verschränkt abstricken.

 = 8 M miteinander nach links verkreuzen: 4 M auf Hilfs-N nach vorne legen, die folgenden 4 M rechts stricken, dann die 4 M der Hilfs-N rechts abstricken.

 = 8 M miteinander nach rechts verkreuzen: 4 M auf Hilfs-N nach hinten legen, die folgenden 4 M rechts stricken, dann die 4 M der Hilfs-N rechts abstricken.



□ = 1 M in Marine    ■ = 1 M in Natur

(Kleine Farbflächen können im M-Stich aufgestickt werden)

Es ist jede R gezeichnet

