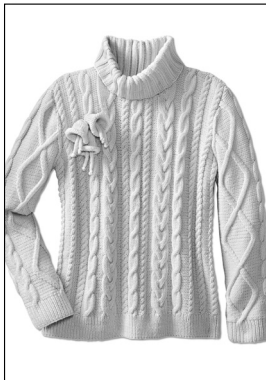


Modell 247/9

Zopfmusterpullover mit gestrickter Blumendekoration, Gr. 36/38(40/42)[44/46]
aus Merino-Extrafein



Artikel-Bezeichnung	Farbe	Bestell-Nr.	Menge in Gramm für Größen			€ 50 g
			36/38	40/42	44/46	
Merino-Extrafein	Natur	222-000	700	750	800	3,25

Strickliesel für die Blumen, Nr. 777-953 € 3,95
Broschennadel, Nr. 703-561 € 2,- / 4 Stück
Strick-N und Nadelspiel (für die Blumen) 4,0-5,0.

Strickmuster: Rücken- und Vorderteil Muster I und II, Ärmel Muster III siehe Strickschriften und glatt li. Bündchen: 1 M re, 1 M li. Kragen: 3 M re, 3 M li. Bündchen und Kragen mit dünneren N arb.

Maschenproben:

Muster II:

29 M / 28 R = 10 cm breit / 10 cm hoch;

Muster III:

26 M / 28 R = 10 cm breit / 10 cm hoch;

glatt li:

20 M / 28 R = 10 cm breit / 10 cm hoch.

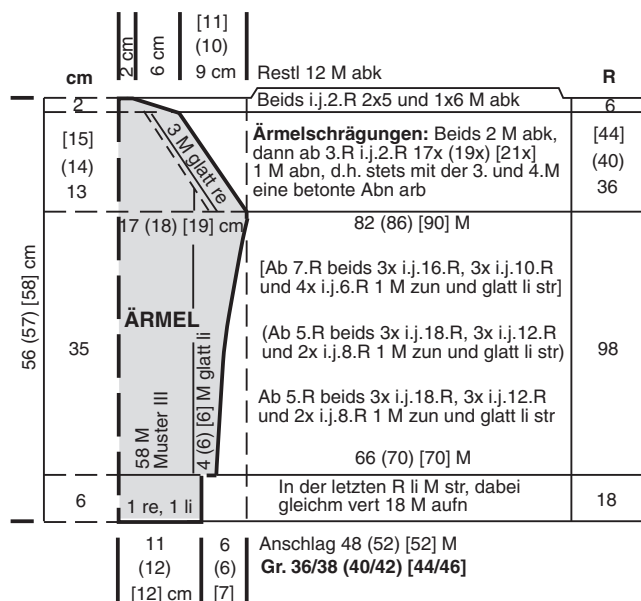
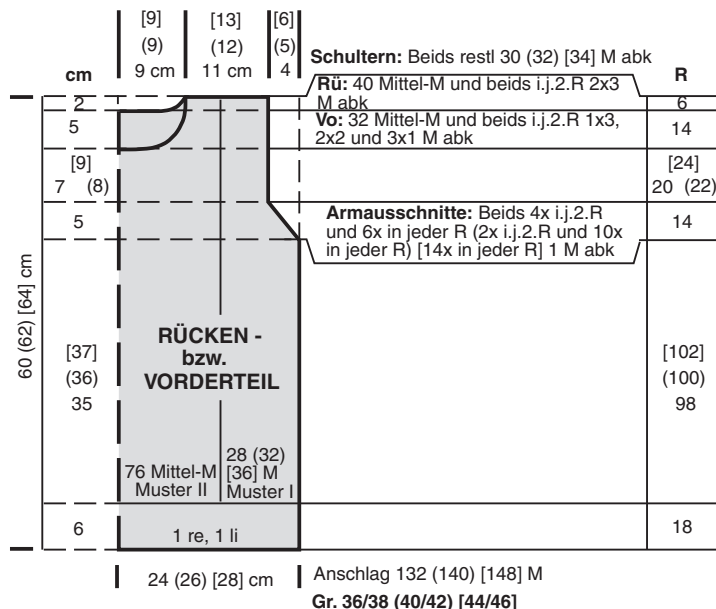
Kragen: 128 M = 50 cm anschlagen und 18 cm fortl 3 M re, 3 M li str. Alle M locker abk wie sie erscheinen.

Fertigstellung: Die Schulternähte schließen. Ärmel annähen, dann Seiten- und Ärmelnahte schließen. Den Halsausschnitt mit 1 Rd fm umhäkeln, dann den Kragen in den Ausschnitt nähen und die rückwärtige Naht so schließen, dass er nach außen umgeschlagen werden kann.

Arbeitsweise / Blumen: Mit dem Nadelspiel 30 M anschlagen und in Runden arb. Insgesamt 20 Rd glatt re str, dabei in der 5., 11. und 17. Rd je 5 M gleichm vert abn. Die restl 15 M mit einem doppelten Faden zus ziehen, den Faden nicht abschneiden.

Mit der Strickliesel eine ca. 24 cm lange Schnur anfertigen und an beiden Enden verknoten. Die Schnur doppelt legen und mit dem Endfaden der Blume festnähen.

Insgesamt 3 Blumen anfertigen und mit der Broschennadel befestigen.



☐ = 1 rechte M ☐ = 1 linke M

2

= 4 M miteinander nach rechts verkreuzen; 2 M auf Hilfs-N nach hinten legen, die folgenden 2 M rechts stricken, dann die 2 M der Hilfs-N rechts abstricken.

3

= 6 M miteinander nach rechts verkreuzen; 3 M auf Hilfs-N nach hinten legen, die folgenden 3 M rechts stricken, dann die 3 M der Hilfs-N rechts abstricken.

4

= 8 M miteinander nach rechts verkreuzen; 4 M auf Hilfs-N nach hinten legen, die folgenden 4 M rechts stricken, dann die 4 M der Hilfs-N rechts abstricken.

4

= 8 M miteinander nach links verkreuzen; 4 M auf Hilfs-N nach vorne legen, die folgenden 4 M rechts stricken, dann die 4 M der Hilfs-N rechts abstricken.

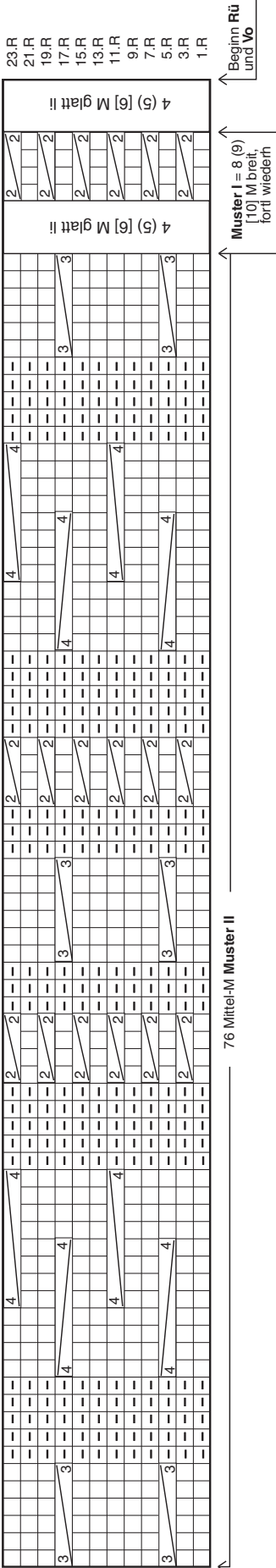
2

= 4 M wie folgt miteinander verkreuzen:
3 M auf Hilfs-N nach vorne legen, die folgende M li str, dann die M der Hilfs-N re abstr

2

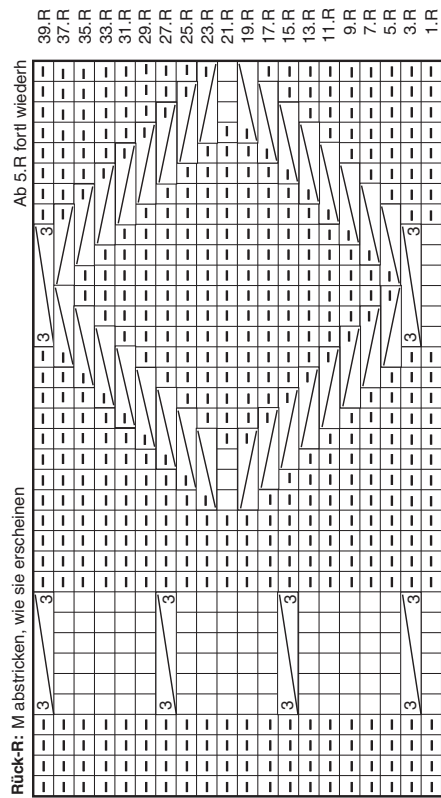
= 4 M wie folgt miteinander verkreuzen:
1 M auf Hilfs-N nach hinten legen, die folgenden 3 M re str, dann die M der Hilfs-N li abstr

Rück-R: M abstricken, wie sie erscheinen



76 Mittel-M Muster II

Rück-R: M abstricken, wie sie erscheinen



Ärmelmitte

Muster = 36 M breit, von ⊗ zu ⊗ noch 1-mal arb = 58 M

ÄRMEL / Muster III

Die Maschenprobe ist die wichtigste Voraussetzung für das maßgerechte Gelingen Ihrer Handarbeit.

Lesen Sie dazu „Maschenprobe und Nadelstärke“.