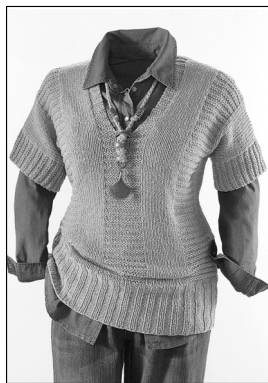




## Modell 246/1 Damenpullunder mit Kette, Gr. 38/40(42/44)[46/48] aus Opus



Artikel-Bezeichnung	Farbe	Bestell-Nr.	Menge in Gramm für Größen		
			38/40	42/44	46/48
<b>Opus</b>	Senf	<b>247-759</b>	<b>650</b>	<b>700</b>	<b>800</b>

**Schmuckelemente**, Altsilber, Nr. 714-931  
Strick-N 7,0-8,0.

*Aufgrund des Eigengewichts wird der Pullunder beim Tragen um ca. 8 cm länger.*

**Strickmuster:** glatt re und Rippenmuster.  
Ränder: 2 M re, 2 M li mit dünneren N.  
Das **Rücken-** und **Vorderteil** wird ohne Halsausschnittabnahmen gearbeitet.  
Die V-Ausschnitte entstehen beim „Anziehen“ von allein.

**Maschenproben:**

**glatt re:**

**16 M / 25 R = 10 cm breit / 10 cm hoch;**

**2 M re, 2 M li:**

**18 M / 28 R = 10 cm breit / 10 cm hoch.**

**Vo/Schlitz für Gr. 38/40(42/44)** nach 50(52) cm ab Anschlag Mittel-M abk und 2-teilig weiterarb.  
**Vo/Schlitz für Gr. 46/48** nach 54 cm ab Anschlag Arbeit in der Mitte teilen und 2-teilig weiterarb.

**Rü/Schlitz:** wie Vo/Schlitz jedoch nach 63(65) [67] cm ab Anschlag.

**Fertigstellung:** Schulternähte schließen. Die offenen M der Ärmelblenden im M-Stich verbinden oder zus str. Dann Seiten- und untere Blendennähte schließen.

Für die **Kette** 2-fädig eine ca. 70 cm lange Lftm-Kette häkeln. Die einzelnen Elemente dem Foto entsprechend aufziehen, dabei zwischen die Elemente je einen Knoten binden. Anfang und Ende verbinden.

