



Fichu-Schal
aus Charme

Modell 235/1



Artikel-Bezeichnung	Farbe	Bestell-Nr.	Menge in Gramm für 1 Schal
Charme	Blau	226-068	100

Strick-N 4,0-5,0 und Rundstrick-N 4,0-5,0, Länge 100 cm.

Die Form des Schals entsteht durch Stricken in verkürzten Reihen.

Der Schal ist nach Fertigstellung in der Mitte ca. 28 cm hoch und hat eine Weite von ca. 105 cm (Maß am Innenrand).

Strickmuster: glatt re mit Lochrand = Muster I siehe Strickschrift. Kraus re, Blattmuster = Muster II nach Strickschrift zum Schluss an den Lochrand anarbeiten.

Maschenprobe:

glatt re:

18 M / 27 R = 10 cm breit / 10 cm hoch.

Arbeitsanleitung:

5 M anschlagen (= 1. R der Strickschrift von Muster I), in der Rück-R li M str und nach Strickschrift weiterarb, dabei erweitert sich ab 3. R in jeder Hin-R die Anzahl der Maschen um je 4 M. Im weiteren Verlauf der Zunahmen mit der Rundstrick-N weiterarb. Nach 38 R (= Rück-R) befinden sich 77 M auf der Nadel. Nun die mittleren 17 M markieren und beids der Markierungen verkürzte Reihen str, dabei weiterhin i.j. 2. R mustergemäß am Außenrand die beiden Umschläge bilden. Zuerst an der **re Seite** die verkürzten R arb wie folgt:

In der Hin-R bis **vor** die 1. markierte M str, die restl 47 M bleiben auf der li N liegen, dann die Arbeit wenden und die Rück-R str. In der fol-

genden Hin-R **3 M** vor der markierten M die Arbeit wenden und die Rück-R str. In gleicher Weise in jeder Hin-R am **Innenrand** 3 M weniger mitstricken, gleichzeitig am Außenrand die Umschläge bilden, bis nur noch 5 M übrig bleiben.

Nun in der Hin-R bis zum Ende der N über alle 133 M str, dabei am li Außenrand mustergemäß 2 Umschläge bilden (= 135 M). In der Rück-R bis **vor** die markierte M str, die Arbeit wenden und die Hin-R str. In der folgenden Rück-R **3 M vor** der markierten M die Arbeit wenden und die Hin-R str. In dieser Weise die 2. Hälfte des Schals gegengleich beenden.

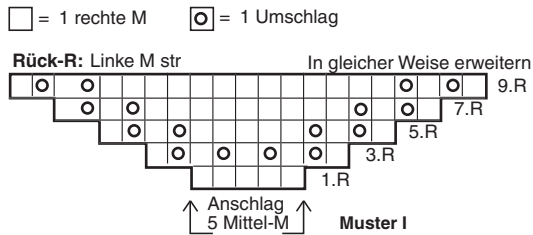
In der letzten Rück-R über alle 189 M str, dann die M abk.

Am Außenrand befinden sich 92 Löcher. Aus jedem Loch 1 M herausstr, dazwischen je 1 Umschlag bilden = 185 M, in der Rück-R die M und Umschläge li abstr. 4 R kraus re, dann 2 R glatt re str, dabei in der letzten R gleichm vert 10 M zun = 195 M.

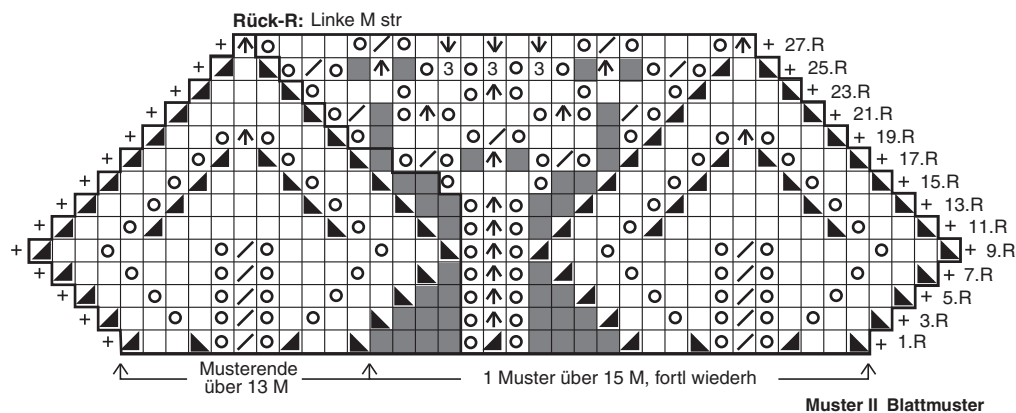
Das **Blattmuster** nach Strickschrift wie folgt anarb: 1 Rand-M, 12 Mustersätze über je 15 M der Vor-R, am Ende 1 Mustersatz über 13 M der Vor-R, 1 Rand-M. Nach 28 R Muster noch 4 R kraus re str, dabei in der 4. R = Rück-R alle M locker abk.



Schema



- + = 1 Rand-M ○ = 1 Umschlag □ = 1 rechte M [3] = 3 M re ▴ = 2 M rechts zusammenstricken. ▤ = 1 rechts verschränkte M
- ⤴ = 1 doppelt überzogene Abnahme: 1 M rechts abheben, die folgenden 2 M rechts zusammenstricken und die abgehobene M darüberziehen. ▾ = 1 überzogene Abnahme: 1 M rechts abheben, die folgende M rechts stricken und die abgehobene M darüberziehen.
- ⤵ = 1 Umschlag, 1 doppelt überz Abn, 1 Umschlag ■ = ohne Bedeutung, dienen nur der besseren Übersicht.



**Haben Sie Fragen zu Ihrer Handarbeit?
Dann schlagen Sie nach unter:
www.junghanswolle.de/Tipps**