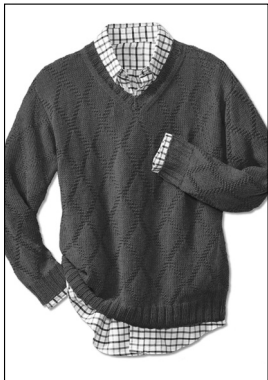


Modell 194/0

Musterpullover, Gr. 46/48(50/52)[54/56]
aus **Bamboo-Cotton**



Artikel-Bezeichnung	Farbe	Bestell-Nr.	Menge in Gramm für Größen		
			46/48	50/52	54/56
Bamboo-Cotton	Lila	227-868	750	800	850

Strick-N 3,5-4,0; für den Halsrand: Rundstrick-N 3,0-4,0, Länge 60 cm.

Strickmuster: siehe Strickschrift. Bündchen: 2 M re, 2 M li, Taillen- und Ärmelbündchen mit dünneren N str.

Maschenprobe:

1 Muster = 16 M = 8 cm breit /

1 Mustersatz = 28 R = 9 cm hoch.

Betonte Abnahmen: In den **Hin-R** an der **re Seite** mit der 2. und 3. M eine überzogene Abn

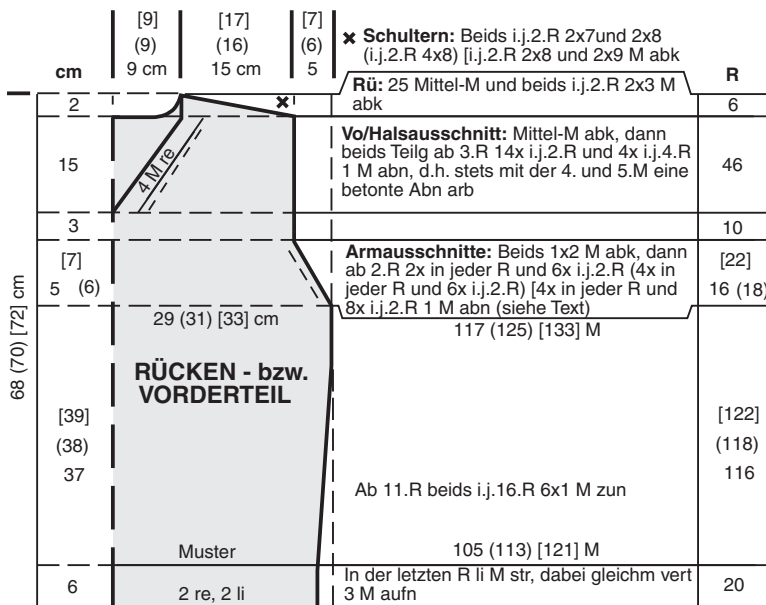
arb, an der **li Seite** die entsprechenden M re zus str. In den **Rück-R** (= Abn in jeder R) an der **re Seite** die 2. und 3. M li zus str, an der **li Seite** die entsprechenden M li verschränkt zus str.

Fertigstellung: Schulternähte schließen. Ärmel annähen, dann Seiten- und Ärmelnähte schließen.

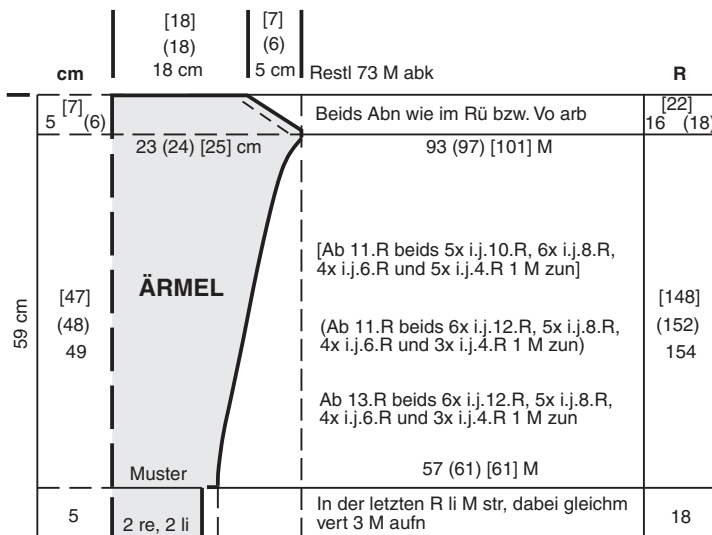
Für den **Halsrand** mit der Rundstrick-N aus dem Halsausschnitt 111 M aufn und 8 Rd = 2,5 cm 2 M re, 2 M li str, dabei darauf achten, dass 1 re M die Mitte bildet.

Gleichzeitig für die Spitze ab 2.Rd i.j. 2. Rd 4x 2 M wie folgt abn: die Mittel-M mit der vorhergehenden M zus re abheben, die folgende M str, dann die abgehobenen M darüber ziehen.

Restl 103 M locker abk wie sie erscheinen.



26 (28) [30] cm | 3 | Anschlag 102 (110) [118] M
Gr. 46/48 (50/52) [54/56]

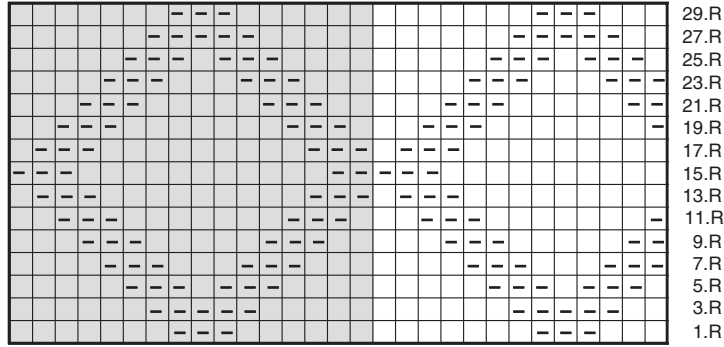


12 (13) [13] cm | 9 (9) [10] cm | Anschlag 54 (58) [58] M
Gr. 46/48 (50/52) [54/56]

☐ = 1 rechte M
 □ = 1 linke M

Rück-R: Linke M str

Ab 3 .R fortl wiederh



↑ 1 Muster = 16 M breit, fortl wiederh

↑ Beginn **Rü** und **Vo**: Gr. 46/48
 ↑ Beginn **Ärmel**: Gr.50-56
 ↑ Beginn **Rü** und **Vo**: Gr. 54/56 und **Ärmel** Gr.46/48
 ↑ Beginn **Rü** und **Vo**: Gr. 50 /52