



Modell 173/9

Mütze und Schal, ca. 26 x 180 cm aus Scala



Artikel-Bezeichnung	Farbe	Bestell-Nr.	Menge in Gramm für		€ 50 g
			Mütze	Schal	
Scala	Aubergine	220-525	150	150	3,35

Für den Schal: Strick-N 5,0-6,0; für die Mütze: Rundstrick-N 5,0-6,0, Länge 60 cm.

Strickmuster / Schal: Muster siehe Strickschrift.

Maschenprobe:

2 Muster:

22 M = 11 cm breit / 20 R = 10 cm hoch.

Schal: 43 M = ca. 26 cm anschlagen und 354 R = ca. 180 cm nach Strickschrift arb. M locker abk.

Strickmuster / Mütze: In Hin- und Rück-R nach Strickschrift arb.

Mützenrand: 1 M re, 1 M li mit dünneren N str.

Maschenprobe:

2 Muster =

22 M = 11 cm breit / 20 R = 10 cm hoch.

Mütze: 100 M anschlagen und 16 R = 8 cm 1 M re, 1 M li str, weiter 44 R = 22 cm nach Strickschrift arb. Nun noch 10 R kraus li wie folgt arb:

1. R: fortl die 4. und 5. M li zus str = 20 M Abn = 80 M.

2. R: = Rück-R

3. R: fortl die 3. und 4. M li zus str = 20 M Abn = 60 M

4. R: = Rück-R

5. R: fortl die 2. und 3. M li zus str = 20 M Abn = 40 M.

6. R: = Rück-R

7. R: fortl 2 M li zus str = 20 M Abn = 20 M.

8. R: = Rück-R

9. R: = fortl 2 M li zus str = 10 M Abn = 10 M.

10. R: = Rück-R

Restl 10 M locker abk.

Zum Schluss die Naht schließen.

+ = 1 Rand-M

■ = ohne Bedeutung, dienen nur der besseren Übersicht.

□ = 1 rechte M

▢ = 1 linke M

○ = 1 Umschlag

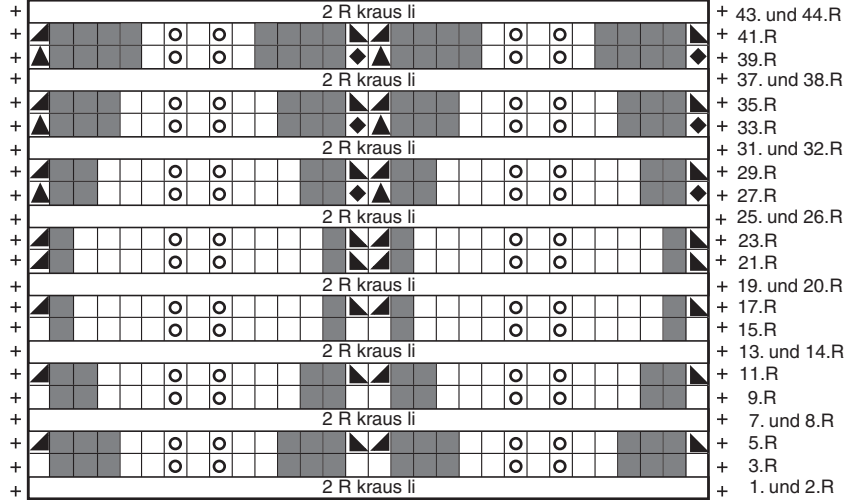
▲ = 3 M rechts zusammenstricken.

▴ = 2 M rechts zusammenstricken.

▾ = 1 überzogene Abnahme: 1 M rechts abheben, die folgende M rechts stricken und die abgehobene M darüberziehen.

◆ = 1 doppelt rechts überzogene Abnahme: 2 M zusammen rechts abheben, die folgende M rechts stricken und die abgehobenen M darüberziehen.

Rück-R: Linke M str, Umschläge li verschränkt abstricken damit keine Löcher entstehen

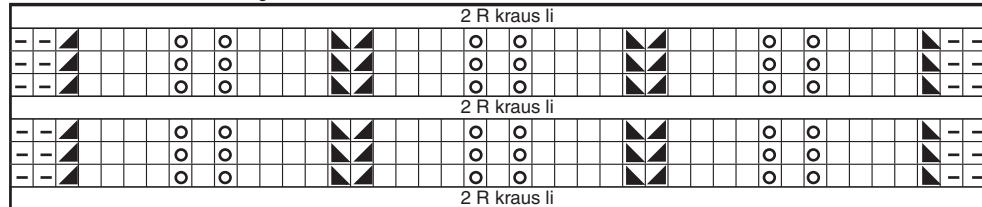


↶ 1 Muster = 7 M breit, fortl wiederh ↷

Muster / Mütze

Rück-R: Linke M str, Umschläge li verschränkt abstricken damit keine Löcher entstehen

Ab 3.R fortl wiederh



17. und 18.R
15.R
13.R
11.R
9. und 10.R
7.R
5.R
3.R
1. und 2.R

Muster / Schal