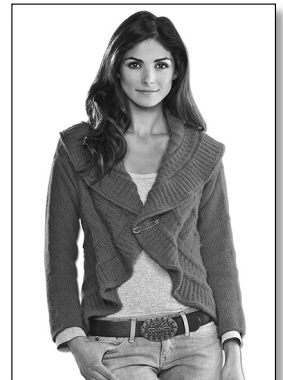


Bolero-Jacke, Gr. 34/36(38/40)[42/44]
aus **Charme**

Modell 154/0

Artikel-Bezeichnung	Farbe	Bestell-Nr.	Menge in Gramm für Größen	
			34/36	38-44
Charme	Petrol	226-183	350	400



Kiltnadel, silberfarben, ca. 76 mm, Nr. 714-758
Strick-N 4,0-5,0.

Strickmuster: Die Jacke wird in 2 Arbeitsschritten gearbeitet.

Das **Rückenteil** wird glatt re am Hals bzw. Schulter begonnen, die **Ärmel** glatt re von unten nach oben gearbeitet.

Der **Kragen** mit **Blende** wird im Querweg separat im Muster nach Strickschrift mit verkürzten Reihen gearbeitet, dadurch entsteht die Weite.

Betonte Abnahmen: In den **Hin-R** an der **re Seite** mit der 3. und 4. M eine überzogene Abn arb, an der **li Seite** die entsprechenden M re zus str.

In den **Rück-R** (= Abn in jeder R) an der **re Seite** die 3. und 4. M li zus str, an der **li Seite** die entsprechenden M li verschränkt zus str.

Maschenproben:

glatt re:

19 M / 26 R = 10 cm breit / 10 cm hoch;

Muster:

66 M = 32 cm breit / 24 R = 10 cm hoch.

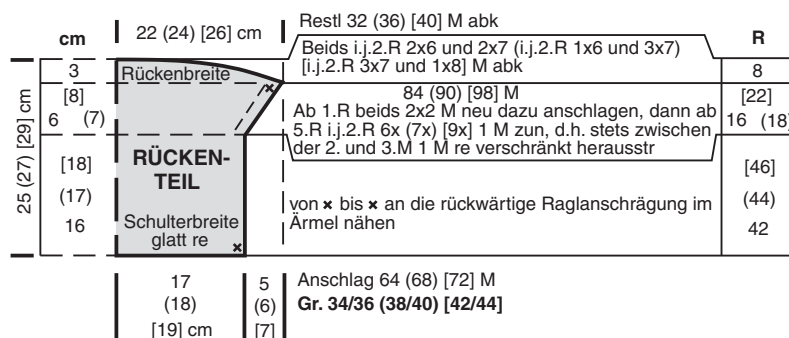
Für den **Kragen** mit **Blende** 66 M anschlagen und im Muster insgesamt 830 R = 34-mal die 1. bis 24. R wiederh und noch 1-mal die 1. bis 14. R str (878 R = 36-mal die 1. bis 24. R wiederh und noch 1-mal die 1. bis 14. R str) [950 R = 39-mal die 1. bis 24. R wiederh und noch 1-mal die 1. bis 14. R str].

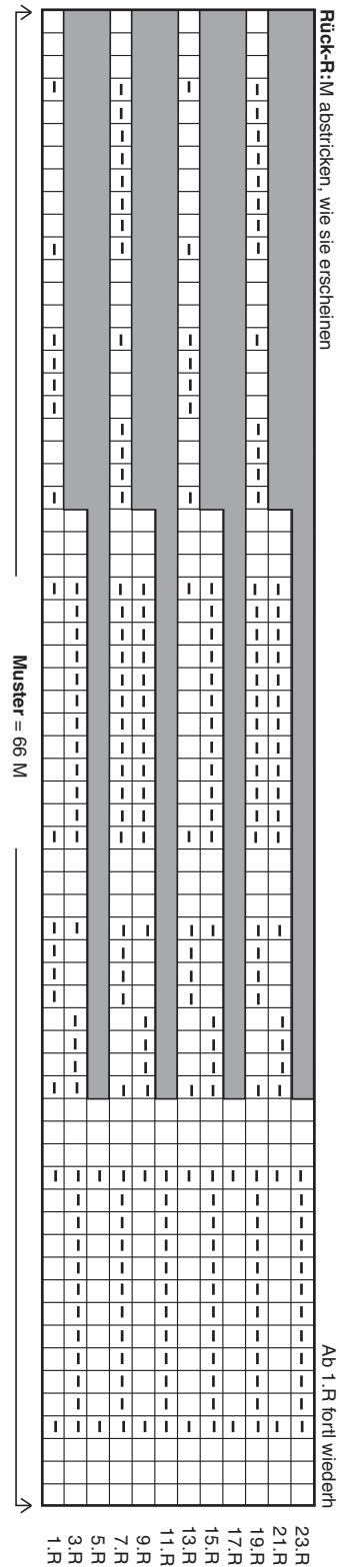
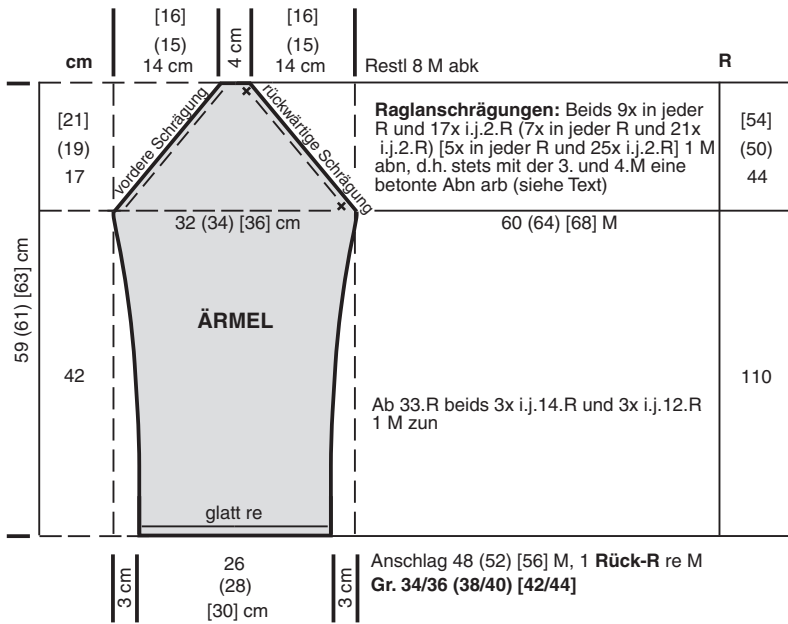
M locker abk wie sie erscheinen.

Fertigstellung: Die rückwärtige Raglanschrägung vom Ärmel wie im Schnitt angegeben gegen die Schräge vom Rückenteil nähen. Ärmelnähte schließen.

Nun den **Kragen** mit **Blende** mit der schmalen Stelle wie folgt annähen. In der Mitte der Schulterbreite (= Anschlagrand) beginnen, über die rechte vordere Raglanschrägung, dann über die Rundung der Rückenbreite, über die linke vordere Raglanschrägung, enden in der rückwärtigen Mitte der Schulterbreite.

Zum Schluss Abkett- und Anschlagrand miteinander verbinden.





Haben Sie Fragen zu Ihrer Handarbeit?
Dann schlagen Sie nach unter:
www.junghanswolle.de/Tipps