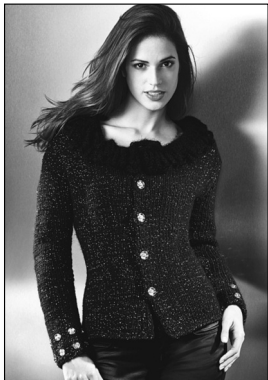


Modell 117/0

**2-fädig gestrickte Damenjacke, Gr. 36/38(40/42)[44/46]
aus Clou, Prinzess und Träumerei**



Artikel-Bezeichnung	Farbe	Bestell-Nr.	Menge in Gramm für Größen		
			36/38	40/42	44/46
Clou	Schwarz	234-914	400	450	500
Prinzess	Schwarz	241-364	150	150	150
Träumerei (für den Kragen)	Schwarz	239-673	100	100	100

2 Packungen Druckknöpfe, Nr. 700-625, 21 mm (= 3 Stück je Packung)
1 Packung Druckknöpfe, Nr. 700-096, 17 mm (= 12 Stück je Packung)
 Strick-N 8,0-9,0; für den Kragen: Häkel-N 6,0-7,0.

Strickmuster: 2-fädig glatt re (= je 1 Faden Clou und Prinzess zusammen verstricken).
Doppel-Anschlag: Arbeitsweise wie beim einfachen Kreuzansschlag, jedoch den Unterfaden, der um den Daumen gelegt wird, doppelt nehmen. Dafür muss dieser Faden doppelt so lang

sein wie beim einfachen Anschlag. Auf der N liegen die Anschlag-M mit einfachem Faden, nur die Kante ist doppelfädig. Nach Erreichen der M-Zahl werden die Unterfäden abgeschnitten und später vernäht.

Maschenprobe:
2-fädig glatt re:

11 M / 16 R = 10 cm breit / 10 cm hoch.

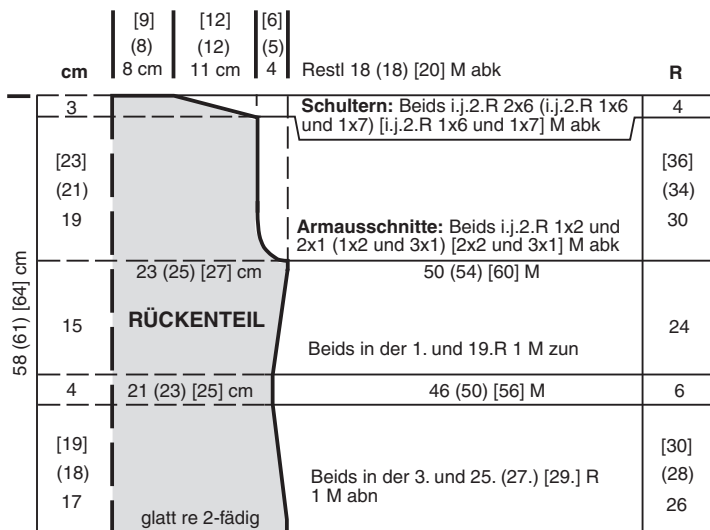
Häkelmuster: 1-fädig in Träumerei Lftm-Schlingen häkeln.

Fertigstellung: Alle Strickteile auf Maß stecken und unter feuchten Tüchern trocknen lassen. Schulter- und Seitennähte schließen. Ärmel zus- und einnähen.

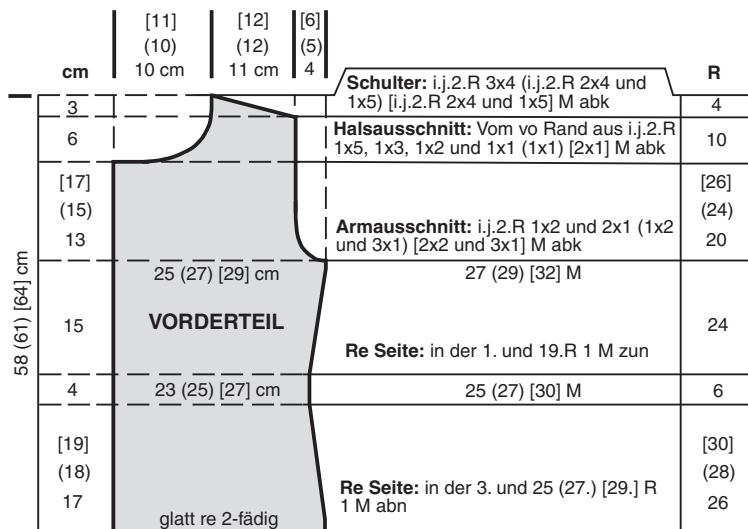
Zum Schließen der Jacke die größeren Druckknöpfe (= 21 mm) annähen. Den 1. Druckknopf 10 cm vom unteren Rand aus, die nächsten 4 in gleichmäßigen Abständen.

Die kleineren Druckknöpfe (= 17 mm) nach Belieben auf die unteren Ränder der Ärmel nähen.

Für den **Schlingenkragen** mit der Häkel-N in Träumerei am vorderen Halsausschnitt Faden neu anschlingen, * 20 Lftm häkeln, 1 fM in das Gestrück, ab * fortl wiederh. Die 2. R 1 cm tiefer durch das Gestrück in gleicher Weise wie zuvor häkeln.



23 (25) [27] cm | Doppel-Anschlag 50 (54) [60] M, 1 R (= Rück-R) 1 M re, 1 M li
Gr. 36/38 (40/42) [44/46]



25 (27) [29] cm | Doppel-Anschlag 27 (29) [32] M, 1 R (= Rück-R) 1 M re, 1 M li
Gr. 36/38 (40/42) [44/46]

cm	18 (19) [21] cm		R
[17] (16) 15		Beids i.j.2.R 1x3, 1x2 und 2x1 (3x1) [3x1] M, dann i.j.4.R 2x1 M und wieder i.j.2.R 2x1, 1x2 (1x2) [2x2] und 1x3 M, restl 8 M abk	[28] (26) 24
57 (58) [59] cm	42	40 (42) [46] M	68
		<p>ÄRMEL</p> <p>[Ab 17.R beids 2x i.j.10.R, 3x i.j.8.R und 3x i.j.4.R 1 M zun]</p> <p>(Ab 17.R beids 2x i.j.10.R, 3x i.j.8.R und 2x i.j.6.R 1 M zun)</p> <p>Ab 17.R beids 2x i.j.14.R, 2x i.j.10.R und 2x i.j.6.R 1 M zun</p> <p>glatt re 2-fädig</p>	
13 (13) [14] cm	5 (6) [7]	Doppel-Anschlag 28 (28) [30] M, 1 R (= Rück-R) 1 M re, 1 M li	
		Gr. 36/38 (40/42) [44/46]	